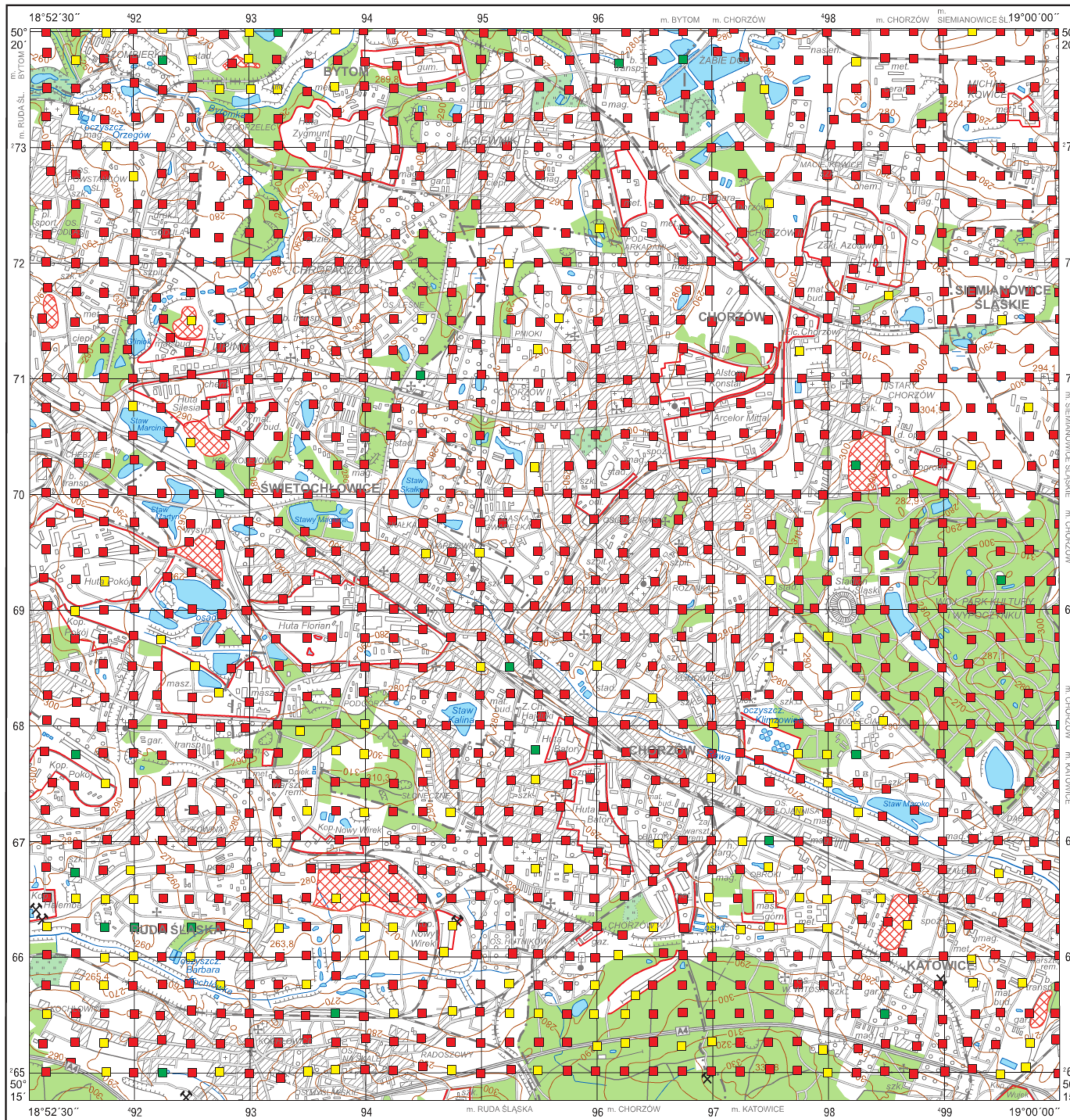


Topsoil (0.0–0.3 m) classification indicating appropriate soil use

M-34-62-B-b CHORZÓW



Stan gleb spełniający wymagania użytkowe i ochronne
(Rozporządzenie Ministra Środowiska z dnia 9 września 2002 r.)

Soil quality and required use groups

(Decree of the Polish Ministry of the Environment of 9th September 2002)

- A – Obszary chronione
Protected areas
- B – Obszary użytków rolnych, lasów i zabudowy mieszkaniowej
Agricultural, forest and residential areas
- C – Obszary przemysłowe
Industrial areas

Objaśnienia niektórych znaków topograficznych
Explanation of some topographic signs

- Lasy
Forests
- Obszary przemysłowe
Industrial areas
- Haldy
Dumps
- Szyby górnicze
Mining shafts
- ✕ czynne
active
- ✕ nieczynne
inactive
- Osadniki i zbiorniki pogórnice
Settling ponds and post-mining lakes