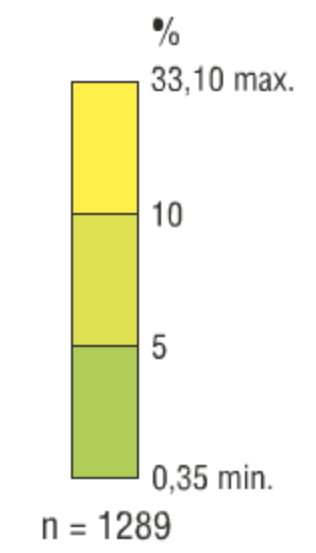
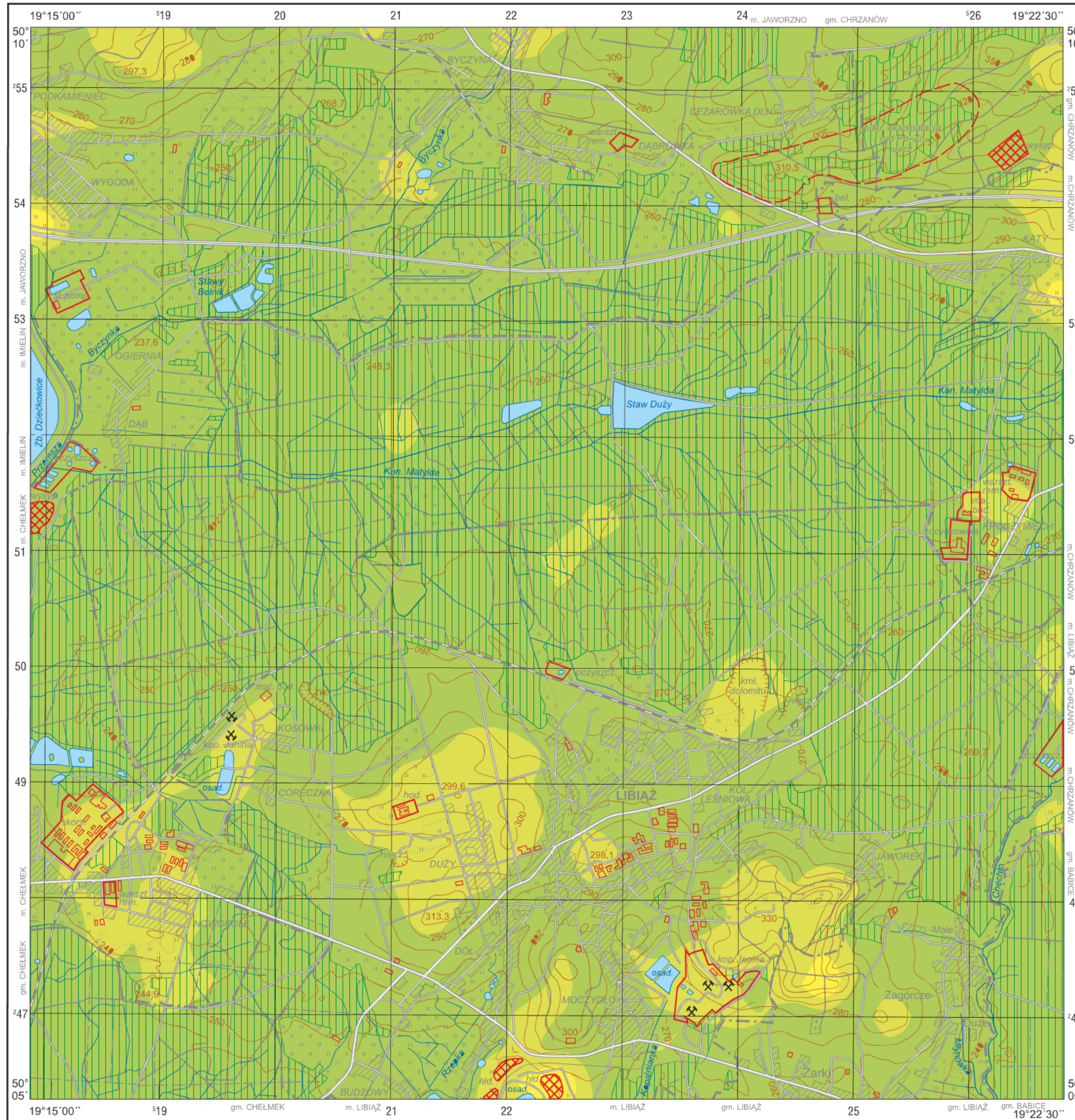


Zawartość frakcji ilastej (<0,02 mm) w glebach (0,0–0,3 m)

Clay fraction (<0.02 mm) in topsoil (0.0–0.3 m)

M-34-63-D-a LIBIAŻ



Objaśnienia niektórych znaków topograficznych
Explanation of some topographic signs

- Lasy
Forests
- Obszary przemysłowe
Industrial areas
- Hałdy
Dumps
- Szyby górnicze
Mining shafts
- czynne
active
- nieczynne
inactive
- Osadniki
Settling ponds