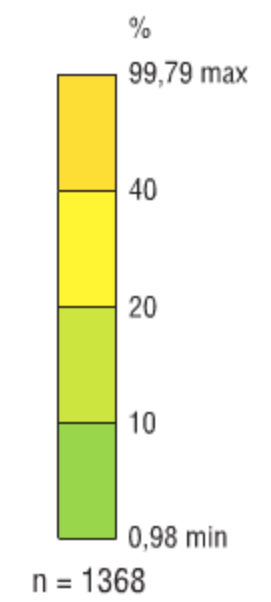
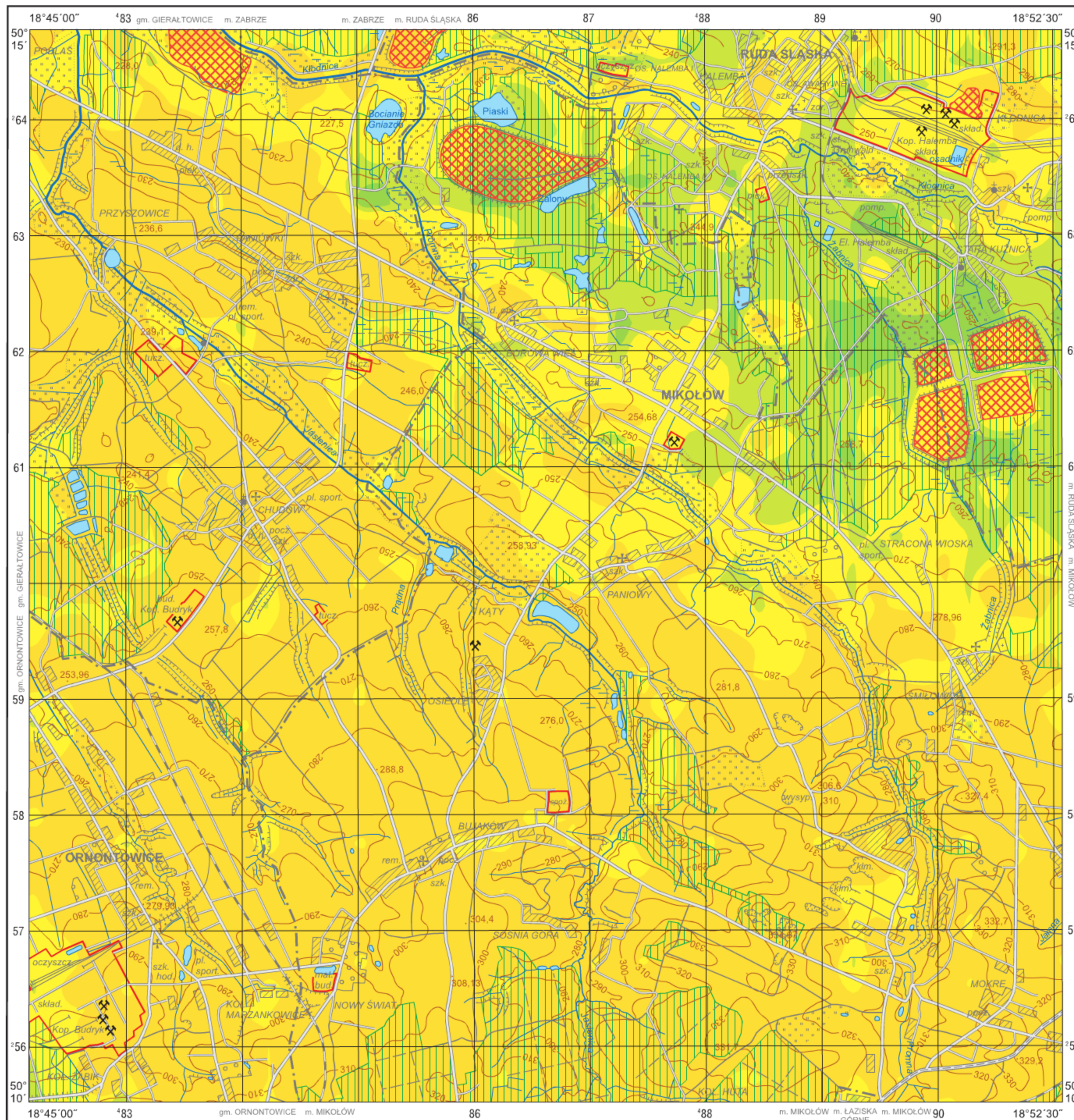


Zawartość frakcji pyłowej (0,1–0,02 mm) w glebach (0,0–0,3 m)

Silt fraction (0.1–0.02 mm) in topsoil (0.0–0.3 m)

M-34-62-B-c ORNONTOWICE



Objaśnienia niektórych znaków topograficznych Explanation of some topographic signs

- Lasy
Forests
- Obszary przemysłowe
Industrial areas
- Hałdy
Dumps
- Szyby górnicze
Mining shafts
 - czynne
active
 - nieczynne
inactive
- Osadniki
Settling ponds

