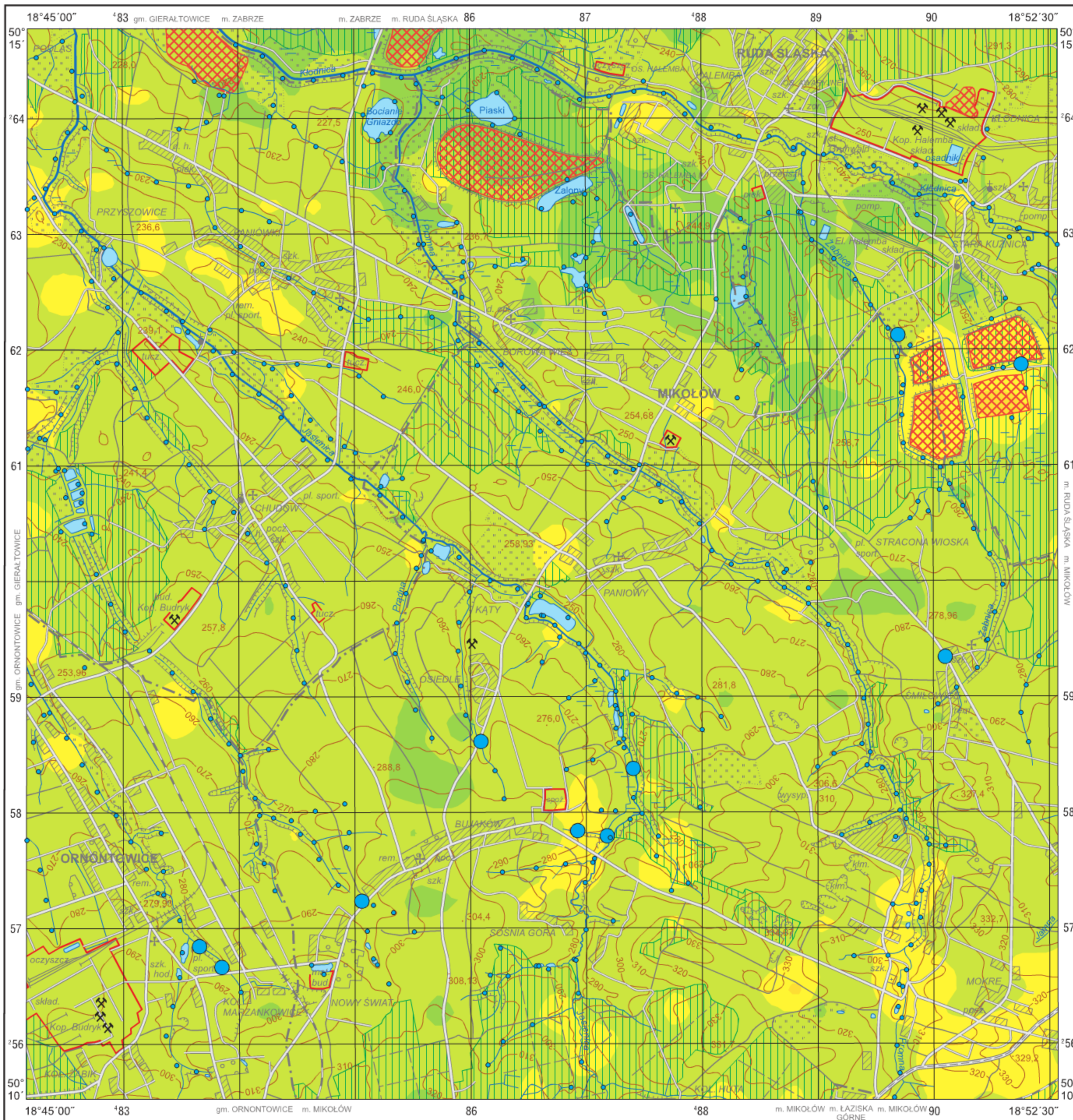
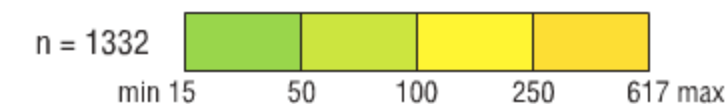


Ti



Gleby – parametry statystyczne
Soils – statistical parameters
ppm = mg/kg = g/t

| | | |
|-----------------------|----|-----------------|
| Średnia arytmetyczna | 72 | Arithmetic mean |
| Średnia geometryczna | 63 | Geometric mean |
| Mediana | 60 | Median |
| Granica wykrywalności | 5 | Detection limit |



Wody powierzchniowe – parametry statystyczne
Surface water – statistical parameters
ppm = mg/dm³

| | | |
|-----------------------|--------|-----------------|
| Średnia arytmetyczna | <0,002 | Arithmetic mean |
| Średnia geometryczna | <0,002 | Geometric mean |
| Mediana | <0,002 | Median |
| Granica wykrywalności | 0,002 | Detection limit |



Objaśnienia niektórych znaków topograficznych
Explanation of some topographic signs

- Lasy
Forests
- Obszary przemysłowe
Industrial areas
- Hałdy
Dumps
- Szyby górnicze
Mining shafts
- czynne
active
- nieczynne
inactive
- Osadniki
Settling ponds