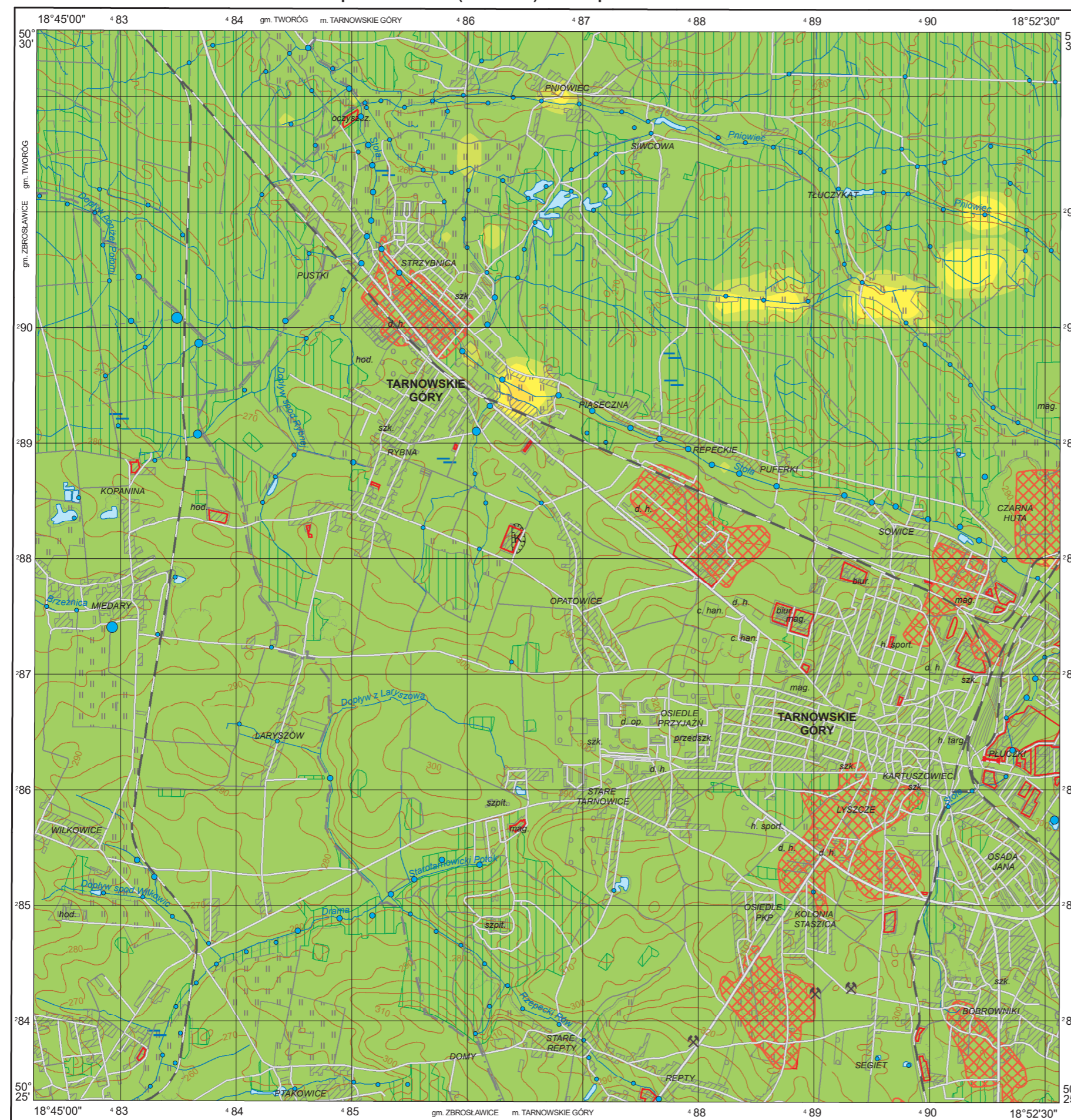


# Siarka w glebach (0,8–1,0 m) i siarczany w wodach powierzchniowych

Sulphur in subsoil (0.8–1.0 m) and sulphates in surface water

M-34-50-D-a TARNOWSKIE GÓRY



S

## Gleby – parametry statystyczne Soils – statistical parameters

	%	
Średnia arytmetyczna	0,014	Arithmetic mean
Średnia geometryczna	0,005	Geometric mean
Mediana	0,004	Median
Granica wykrywalności	0,003	Detection limit

n = 1290

SO<sub>4</sub>

## Wody powierzchniowe – parametry statystyczne Surface water – statistical parameters

	ppm = mg/dm <sup>3</sup>	
Średnia arytmetyczna	85	Arithmetic mean
Średnia geometryczna	62	Geometric mean
Mediana	66	Median
Granica wykrywalności	1	Detection limit

n = 219

## Objaśnienia niektórych znaków topograficznych Explanation of some topographic signs

- Lasy  
Forests
- Hałdy i nasypy  
Dumps and embankments
- Obszary przemysłowe  
Industrial areas
- Szyby górnicze  
Mining shafts
- Kamieniołomy  
Quarries