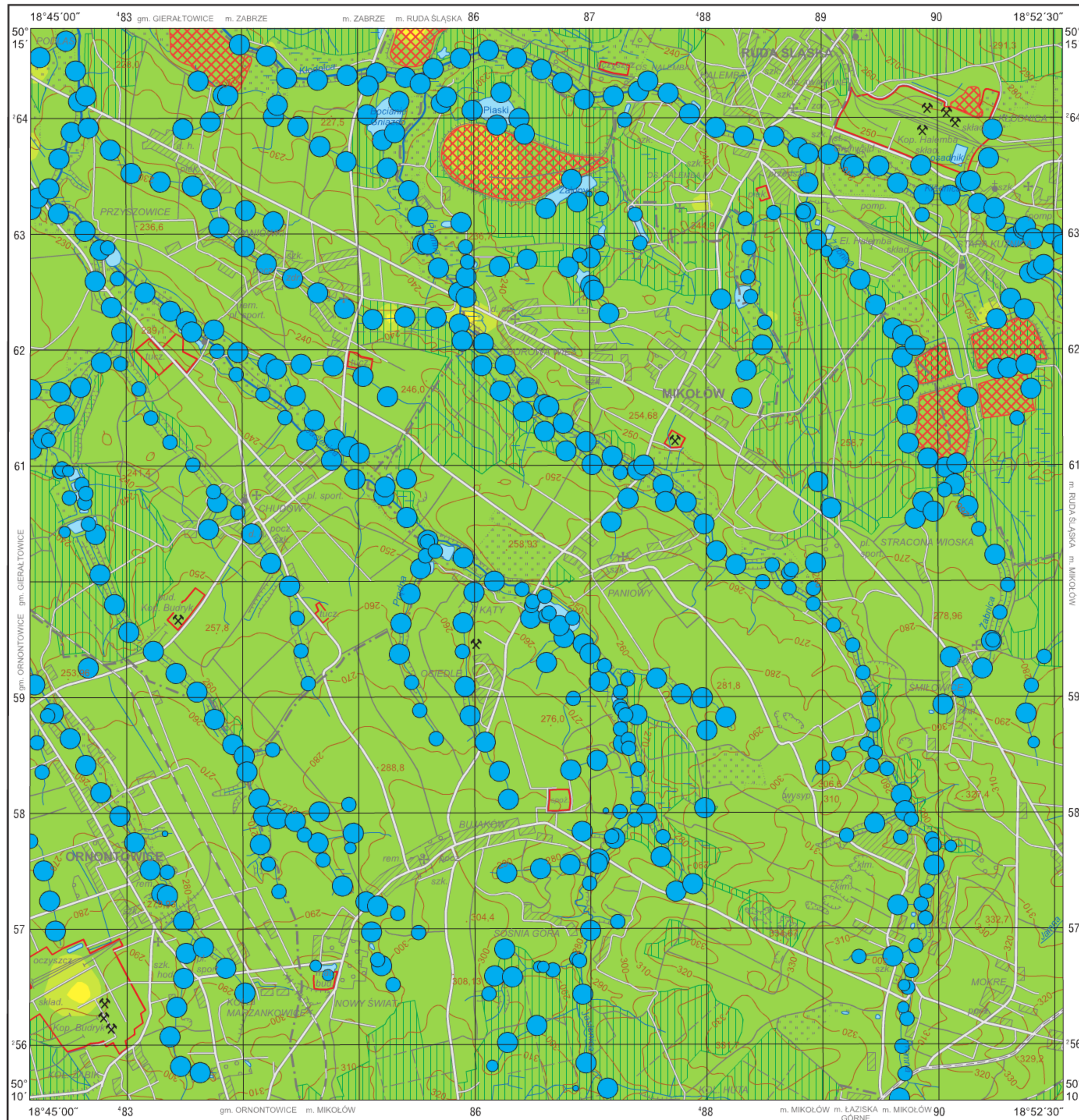


Siarka w glebach (0,8–1,0 m) i siarczany w wodach powierzchniowych

Sulphur in subsoil (0.8–1.0 m) and sulphates in surface water

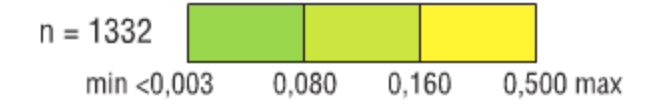
M-34-62-B-c ORNONTOWICE



S

Gleby – parametry statystyczne
Soils – statistical parameters

	%	
Średnia arytmetyczna	0,012	Arithmetic mean
Średnia geometryczna	0,005	Geometric mean
Mediana	0,005	Median
Granica wykrywalności	0,003	Detection limit



SO₄

Wody powierzchniowe – parametry statystyczne
Surface water – statistical parameters

	ppm = mg/dm ³	
Średnia arytmetyczna	1600	Arithmetic mean
Średnia geometryczna	1200	Geometric mean
Mediana	1000	Median
Granica wykrywalności	15	Detection limit



Objaśnienia niektórych znaków topograficznych
Explanation of some topographic signs

- Lasy
Forests
- Obszary przemysłowe
Industrial areas
- Hałdy
Dumps
- Szyby górnicze
Mining shafts
 - czynne
active
 - nieczynne
inactive
- Osadniki
Settling ponds