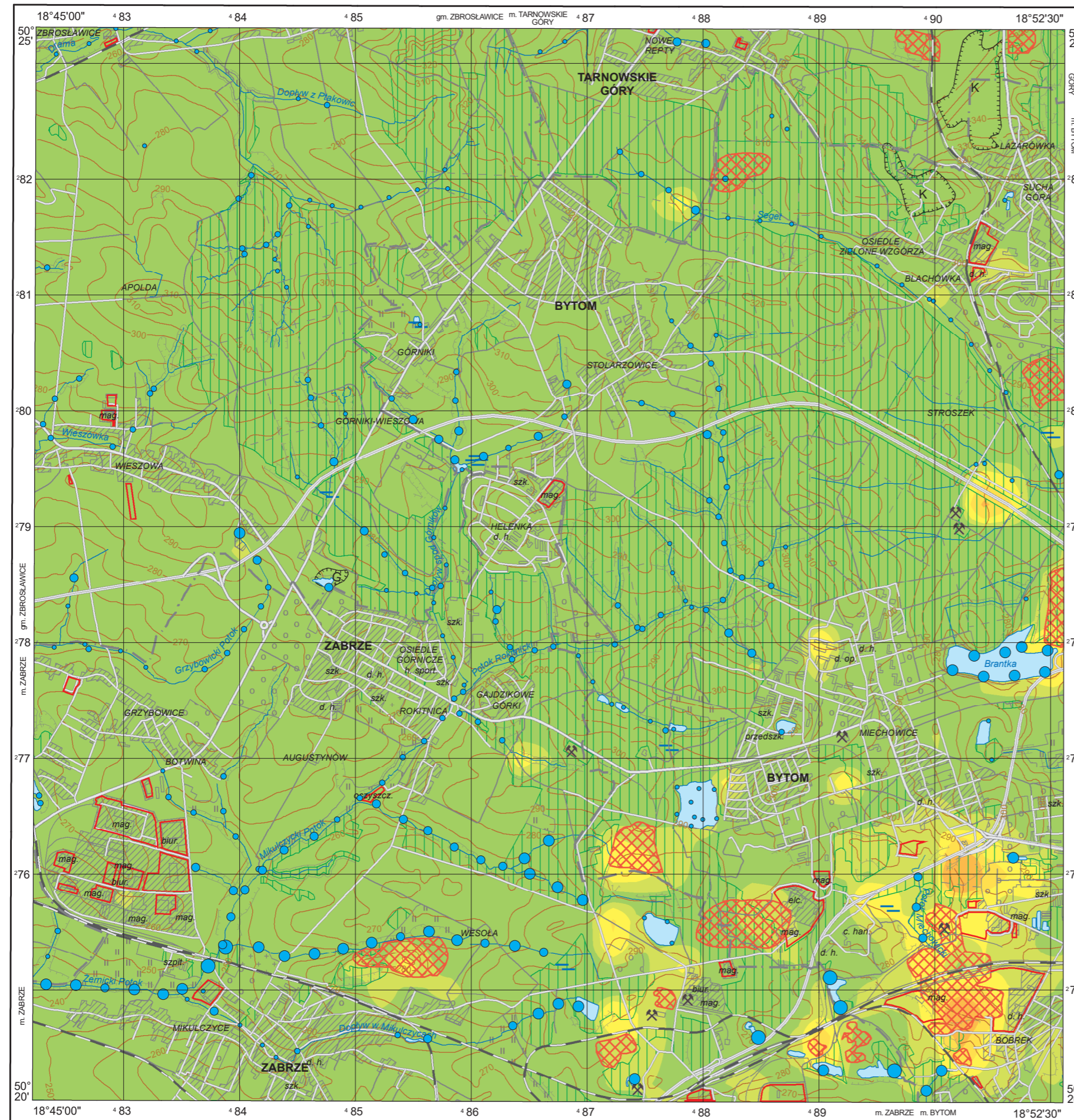


Siarka w glebach (0,8–1,0 m) i siarczany w wodach powierzchniowych

Sulphur in subsoil (0.8–1.0 m) and sulphates in surface water

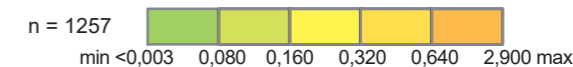
M-34-50-D-c BYTOM



S

Gleby – parametry statystyczne
Soils – statistical parameters

	%	
Średnia arytmetyczna	0,028	Arithmetic mean
Średnia geometryczna	0,008	Geometric mean
Mediana	0,006	Median
Granica wykrywalności	0,003	Detection limit



SO₄

Wody powierzchniowe – parametry statystyczne
Surface water – statistical parameters

	ppm = mg/dm ³	
Średnia arytmetyczna	204	Arithmetic mean
Średnia geometryczna	136	Geometric mean
Mediana	126	Median
Granica wykrywalności	1	Detection limit



Objaśnienia niektórych znaków topograficznych
Explanation of some topographic signs

- Lasy
Forests
- Hałdy i nasypy
Dumps and embankments
- Obszary przemysłowe
Industrial areas
- Szyby górnicze
Mining shafts
- Kamieniołomy
Quarries
- Glinianki
Water basins

