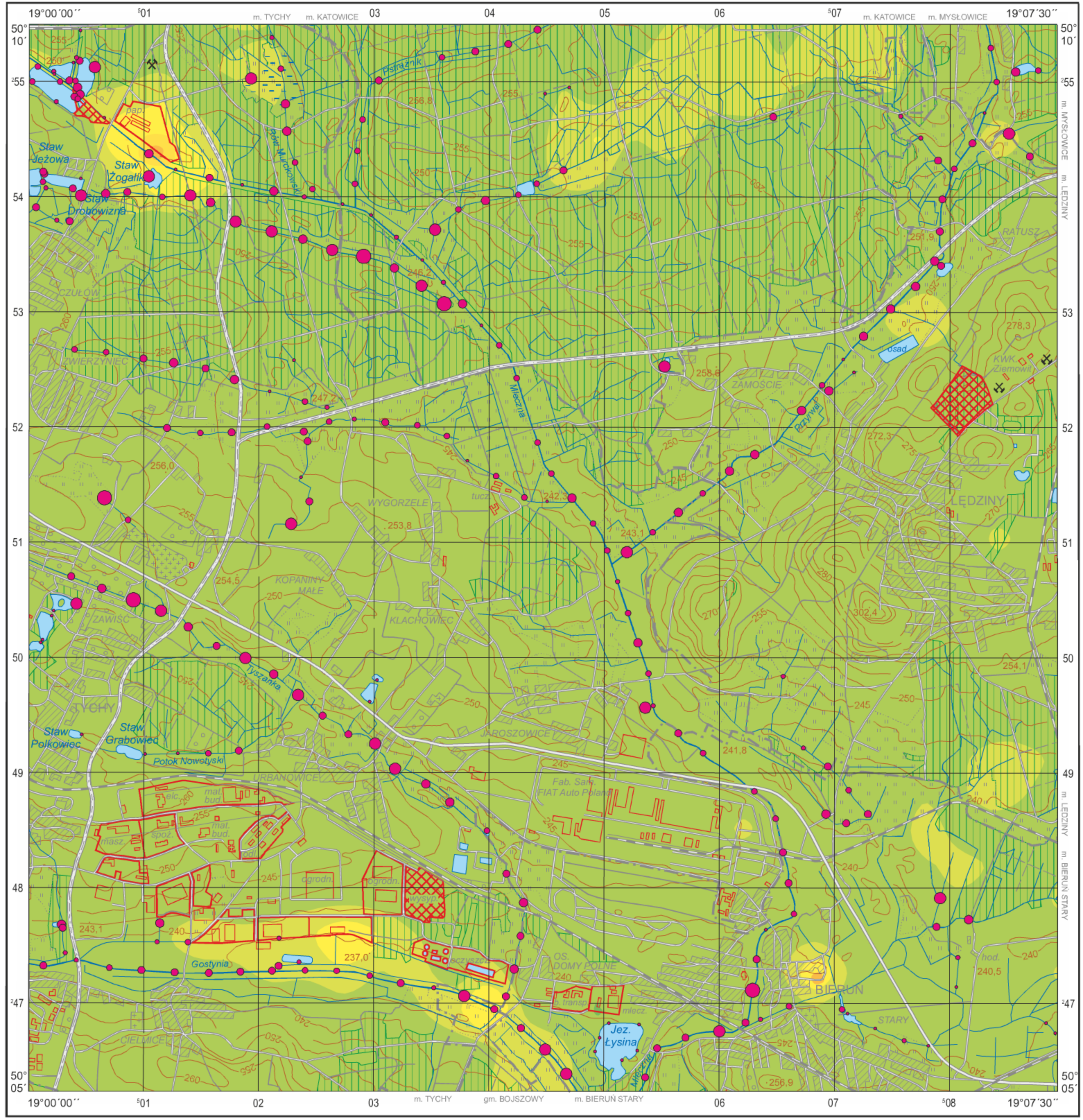


Siarka w glebach (0,0–0,3 m) i w osadach wodnych  
Sulphur in topsoil (0.0–0.3 m) and in aqueous sediments

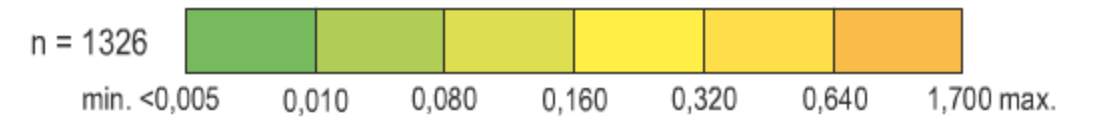
M-34-63-C-a BIERUŃ STARY



S

Gleby – parametry statystyczne  
Soils – statistical parameters

Średnia arytmetyczna	0,042	Arithmetic mean
Średnia geometryczna	0,028	Geometric mean
Mediana	0,024	Median
Granica wykrywalności	0,005	Detection limit



Osady wodne – parametry statystyczne  
Aqueous sediments – statistical parameters

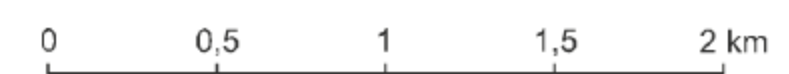
Średnia arytmetyczna	0,536	Arithmetic mean
Średnia geometryczna	0,281	Geometric mean
Mediana	0,301	Median
Granica wykrywalności	0,005	Detection limit



Objaśnienia niektórych znaków topograficznych  
Explanation of some topographic signs

- Lasy  
Forests
- Obszary przemysłowe  
Industrial areas
- Haldy  
Dumps
- Szyby górnicze  
Mining shafts
- czynne  
active
- nieczynne  
inactive
- Osadniki  
Settling ponds

© Copyright by Ministerstwo Środowiska, Warszawa 2010



Podkład topograficzny na podstawie Mapy topograficznej, ark. Oświęcim M-34-63-C 1:50 000 w układzie współrzędnych geodezyjnych 1992. Za zgodą Głównego Geodety Kraju.