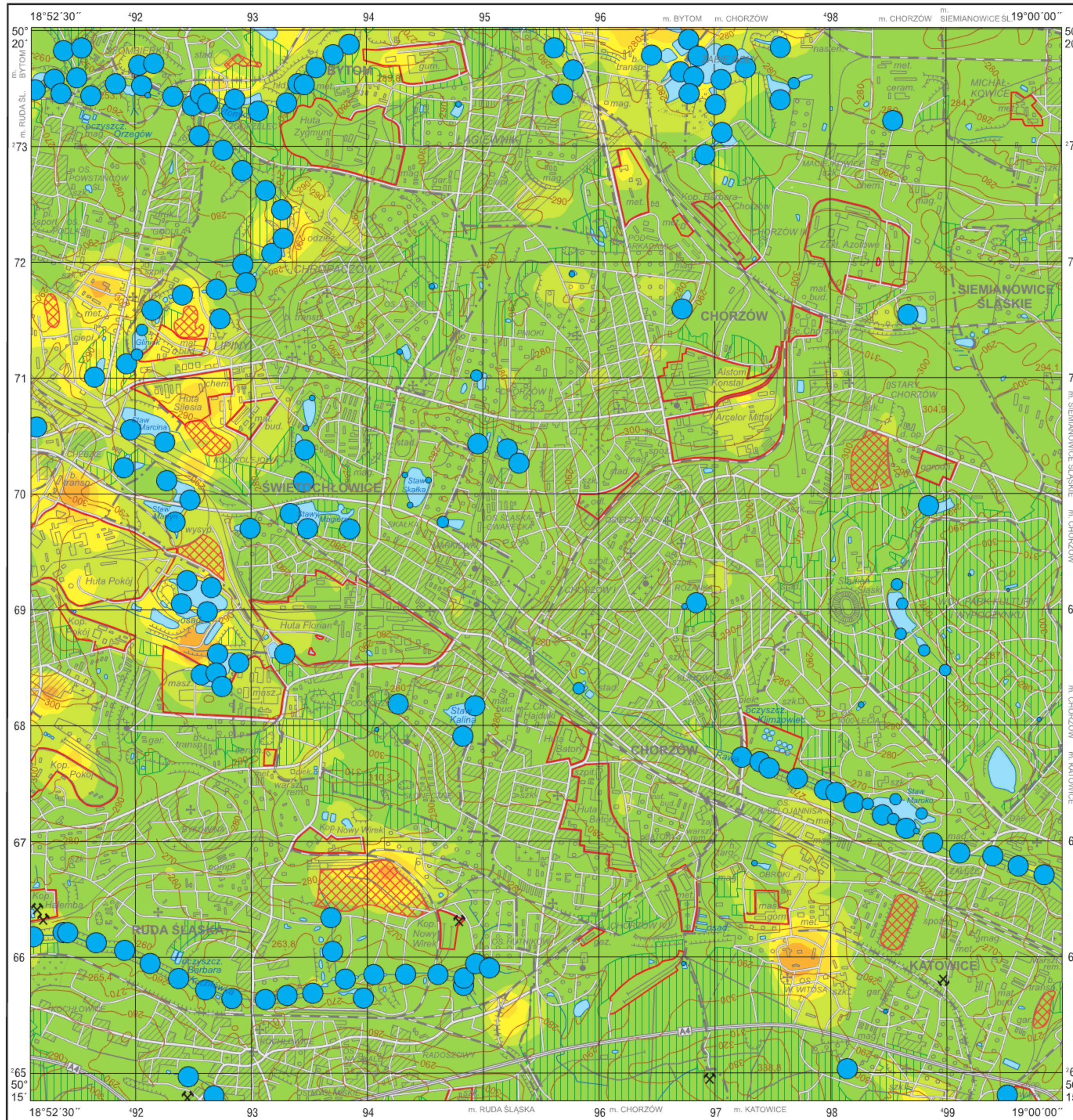


Siarka w glebach (0,8–1,0 m) i siarczany w wodach powierzchniowych

Sulphur in subsoil (0.8–1.0 m) and sulphates in surface water

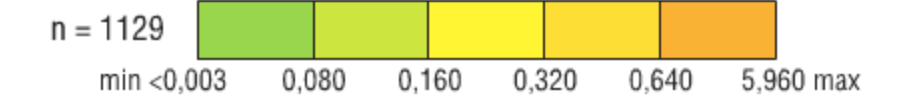
M-34-62-B-b CHORZÓW



S

Gleby – parametry statystyczne Soils – statistical parameters

	Arithmetic mean	Geometric mean	Median	Detection limit
Średnia arytmetyczna	0,066	0,019	0,019	0,003
Średnia geometryczna	0,019	0,019	0,003	
Mediana	0,019	0,003		
Granica wykrywalności	0,003			



SO₄

Wody powierzchniowe – parametry statystyczne Surface water – statistical parameters

	Arithmetic mean	Geometric mean	Median	Detection limit
Średnia arytmetyczna	6500	3100	4200	15
Średnia geometryczna	3100	4200		
Mediana	4200			
Granica wykrywalności	15			



Objaśnienia niektórych znaków topograficznych Explanation of some topographic signs

- Lasy
Forests
- Obszary przemysłowe
Industrial areas
- Hałdy
Dumps
- Szyby górnicze
Mining shafts
- czynne
active
- nieczynne
inactive
- Osadniki i zbiorniki pogórnice
Settling ponds and post-mining lakes

