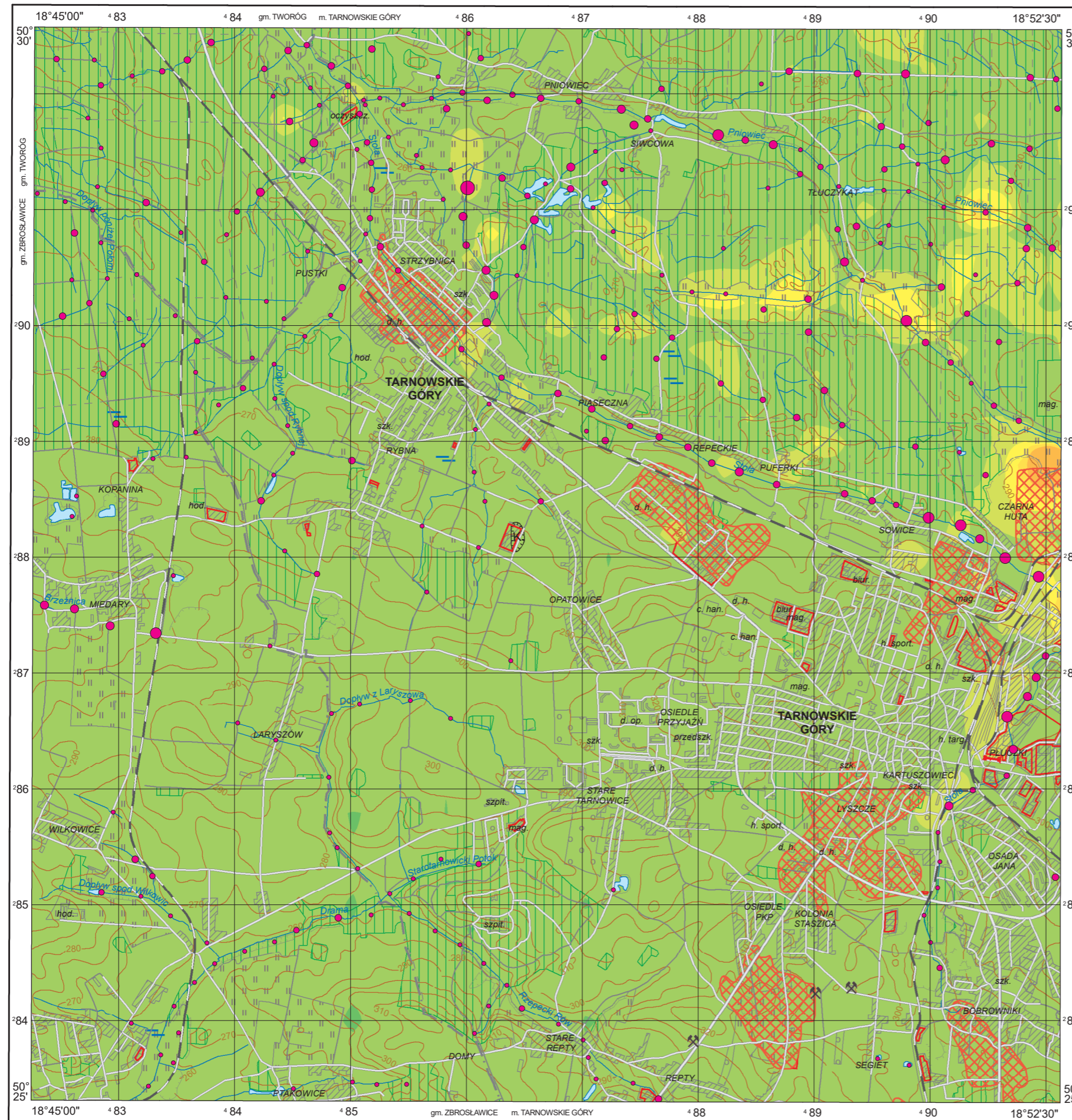


Siarka w glebach (0,0–0,3 m) i w osadach
Sulphur in topsoil (0.0–0.3 m) and in sediments

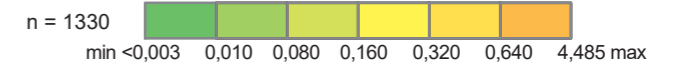
M-34-50-D-a TARNOWSKIE GÓRY

S



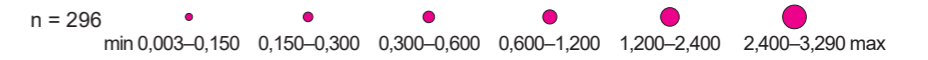
Gleby – parametry statystyczne
Soils – statistical parameters

	%	
Średnia arytmetyczna	0,038	Arithmetic mean
Średnia geometryczna	0,025	Geometric mean
Mediana	0,022	Median
Granica wykrywalności	0,003	Detection limit



Osady – parametry statystyczne
Sediments – statistical parameters

	%	
Średnia arytmetyczna	0,281	Arithmetic mean
Średnia geometryczna	0,143	Geometric mean
Mediana	0,159	Median
Granica wykrywalności	0,003	Detection limit



Objaśnienia niektórych znaków topograficznych
Explanation of some topographic signs

- Lasy
Forests
- Hałdy i nasypy
Dumps and embankments
- Obszary przemysłowe
Industrial areas
- Szyby górnicze
Mining shafts
- Kamieniołomy
Quarries