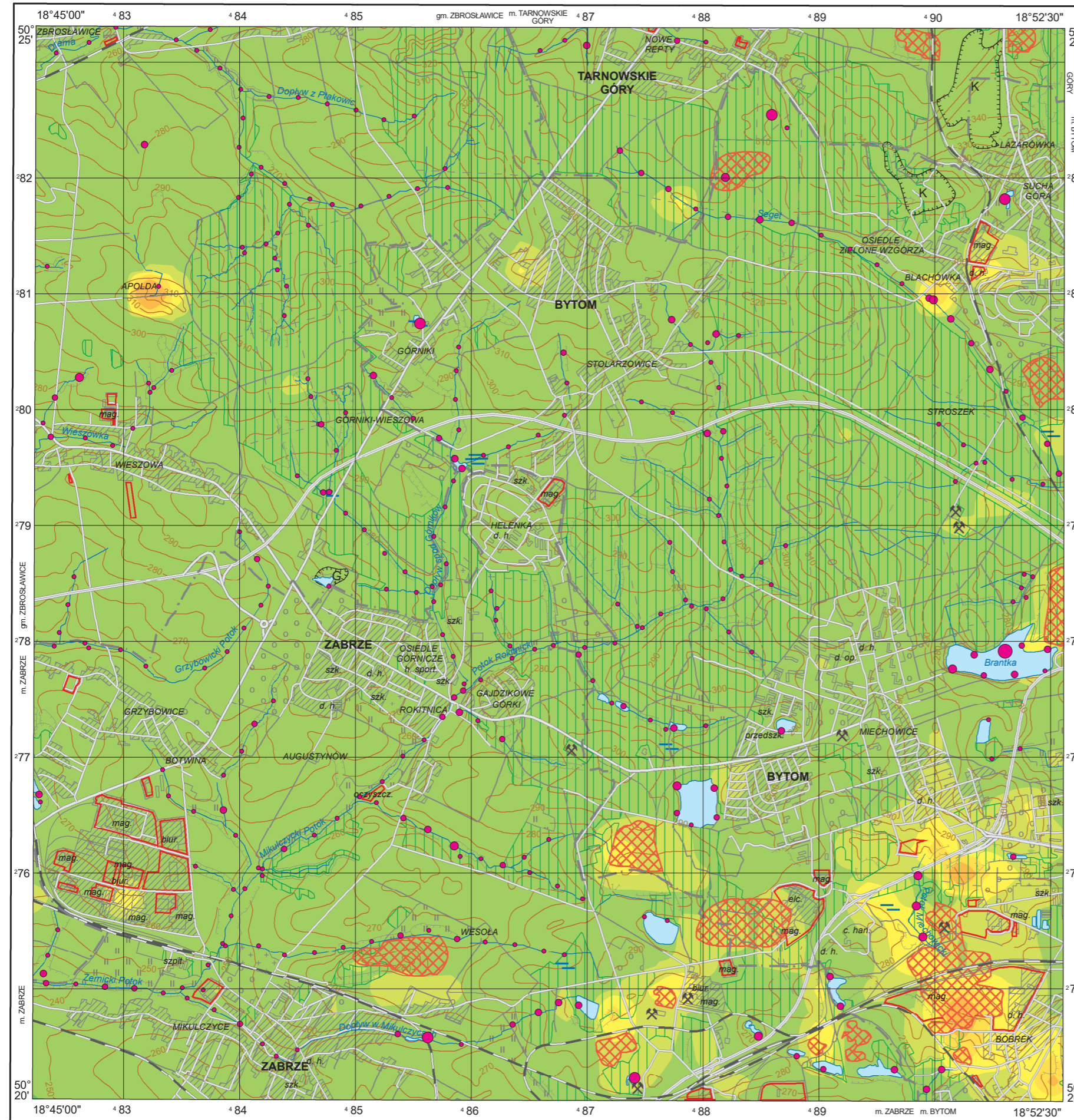


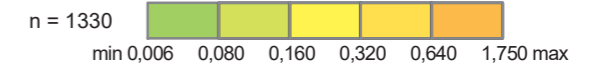
Siarka w glebach (0,0–0,3 m) i w osadach
Sulphur in topsoil (0.0–0.3 m) and in sediments

M-34-50-D-c BYTOM



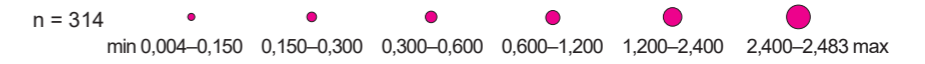
Gleby – parametry statystyczne
Soils – statistical parameters

	%	
Średnia arytmetyczna	0,045	Arithmetic mean
Średnia geometryczna	0,030	Geometric mean
Mediana	0,026	Median
Granica wykrywalności	0,003	Detection limit



Osady – parametry statystyczne
Sediments – statistical parameters

	%	
Średnia arytmetyczna	0,177	Arithmetic mean
Średnia geometryczna	0,090	Geometric mean
Mediana	0,075	Median
Granica wykrywalności	0,003	Detection limit



Objaśnienia niektórych znaków topograficznych
Explanation of some topographic signs

- Lasy
Forests
- Hałdy i nasypy
Dumps and embankments
- Obszary przemysłowe
Industrial areas
- Szyby górnicze
Mining shafts
- Kamieniołomy
Quarries
- Glinianki
Water basins

