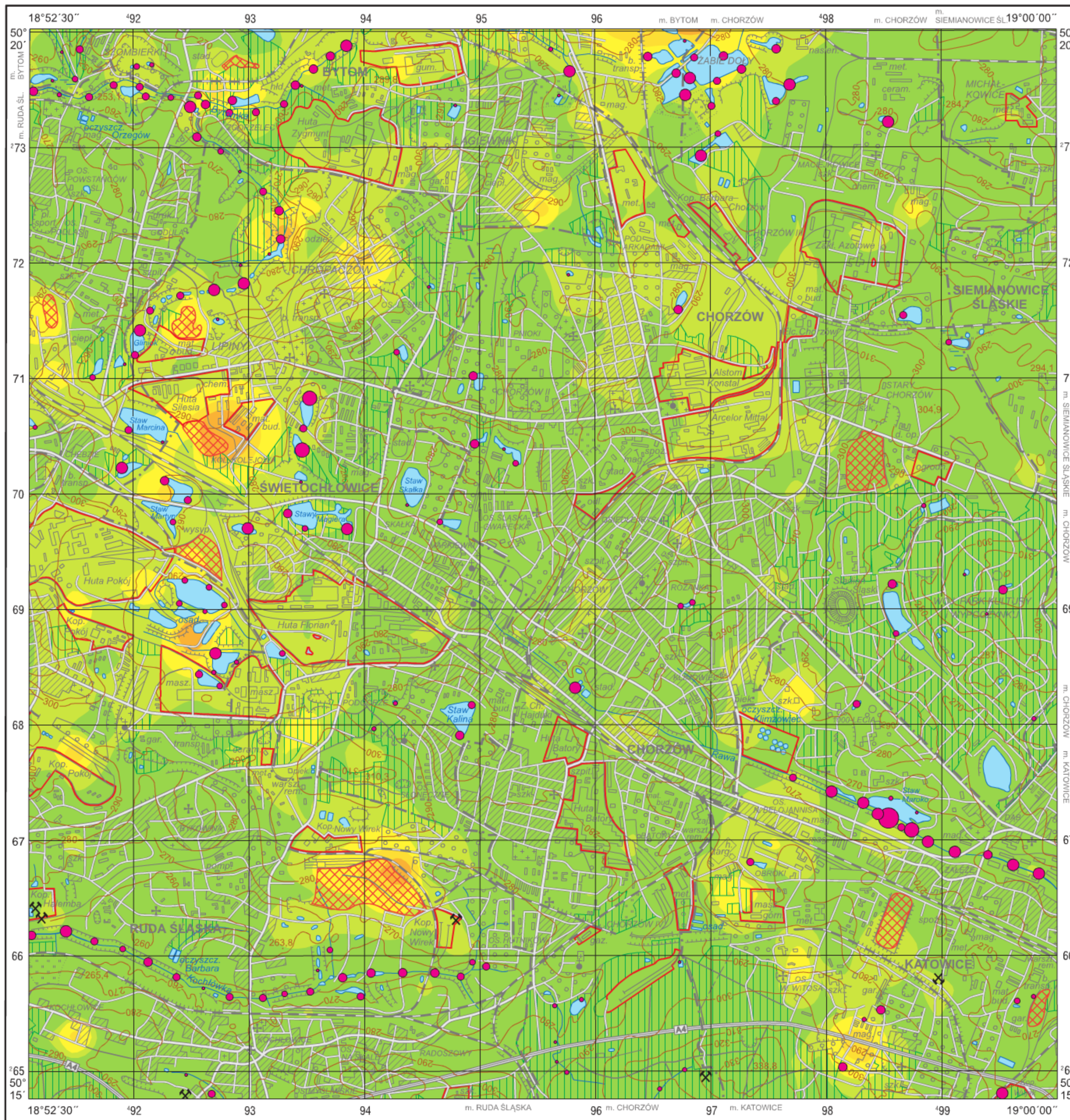


Siarka w glebach (0,0–0,3 m) i w osadach
Sulphur in topsoil (0.0–0.3 m) and in sediments

M-34-62-B-b CHORZÓW



S

Gleby – parametry statystyczne
Soils – statistical parameters

%		
Średnia arytmetyczna	0,086	Arithmetic mean
Średnia geometryczna	0,047	Geometric mean
Mediana	0,043	Median
Granica wykrywalności	0,003	Detection limit

n = 1441

Osady – parametry statystyczne
Sediments – statistical parameters

%		
Średnia arytmetyczna	0,635	Arithmetic mean
Średnia geometryczna	0,348	Geometric mean
Mediana	0,387	Median
Granica wykrywalności	0,003	Detection limit

n = 167

Objaśnienia niektórych znaków topograficznych
Explanation of some topographic signs

- Lasy
Forests
- Obszary przemysłowe
Industrial areas
- Hałdy
Dumps
- Szyby górnicze
Mining shafts
 - czynne
active
 - nieczynne
inactive
- Osadniki i zbiorniki pogórnictwa
Settling ponds and post-mining lakes