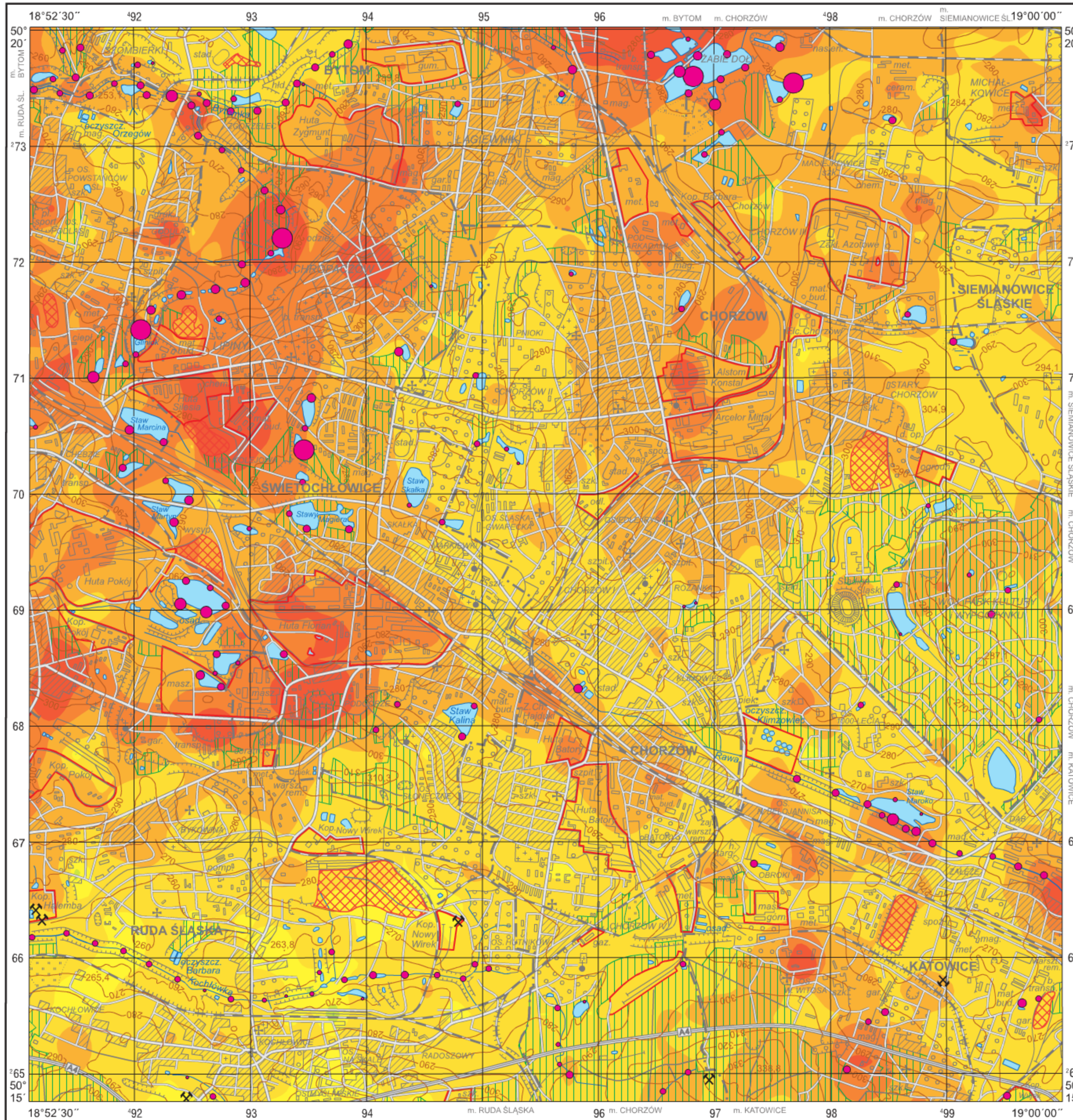


**Ołów w glebach (0,0–0,3 m) i w osadach**  
**Lead in topsoil (0.0–0.3 m) and in sediments**

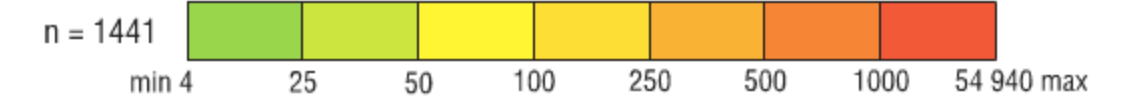
M-34-62-B-b CHORZÓW

**Pb**



**Gleby – parametry statystyczne**  
**Soils – statistical parameters**  
 ppm = mg/kg = g/t

Średnia arytmetyczna	412	Arithmetic mean
Średnia geometryczna	205	Geometric mean
Mediana	198	Median
Granica wykrywalności	2	Detection limit



**Osady – parametry statystyczne**  
**Sediments – statistical parameters**  
 ppm = mg/kg = g/t

Średnia arytmetyczna	657	Arithmetic mean
Średnia geometryczna	245	Geometric mean
Mediana	238	Median
Granica wykrywalności	2	Detection limit



**Objaśnienia niektórych znaków topograficznych**  
**Explanation of some topographic signs**

- Lasy  
Forests
- Obszary przemysłowe  
Industrial areas
- Haldy  
Dumps
- Szyby górnicze  
Mining shafts
  - czynne  
active
  - nieczynne  
inactive
- Osadniki i zbiorniki pogórnice  
Settling ponds and post-mining lakes