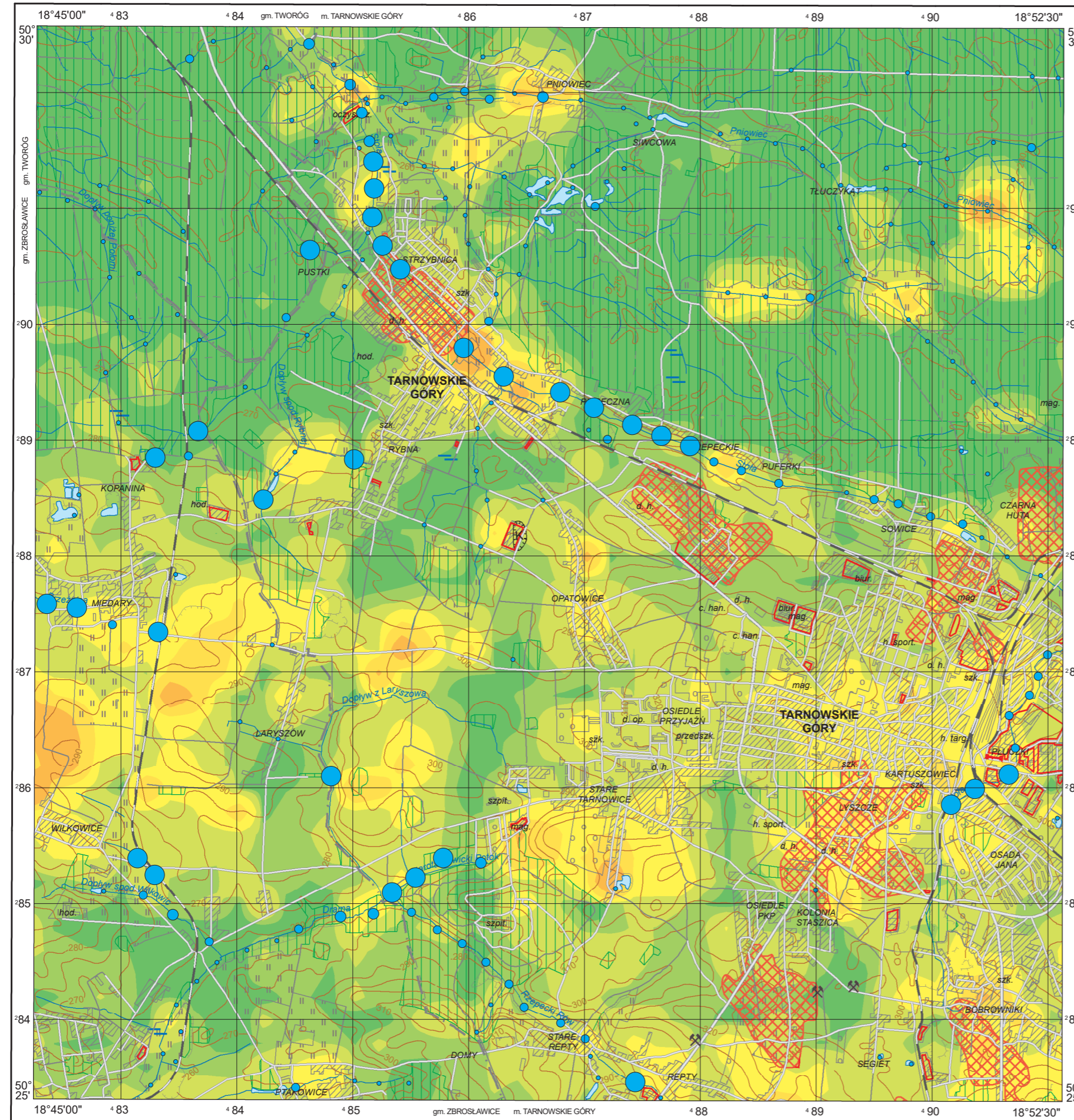


Fosfor w glebach (0,8–1,0 m) i w wodach powierzchniowych
Phosphorus in subsoil (0.8–1.0 m) and in surface water

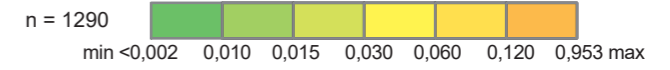
M-34-50-D-a TARNOWSKIE GÓRY

P



Gleby – parametry statystyczne
Soils – statistical parameters

	%	
Średnia arytmetyczna	0,020	Arithmetic mean
Średnia geometryczna	0,009	Geometric mean
Mediana	0,008	Median
Granica wykrywalności	0,002	Detection limit



Wody powierzchniowe – parametry statystyczne
Surface water – statistical parameters

	ppm = mg/dm ³	
Średnia arytmetyczna	0,53	Arithmetic mean
Średnia geometryczna	0,10	Geometric mean
Mediana	<0,05	Median
Granica wykrywalności	0,05	Detection limit



Objaśnienia niektórych znaków topograficznych
Explanation of some topographic signs

- Lasy
Forests
- Hałdy i nasypy
Dumps and embankments
- Obszary przemysłowe
Industrial areas
- Szyby górnicze
Mining shafts
- Kamieniołomy
Quarries