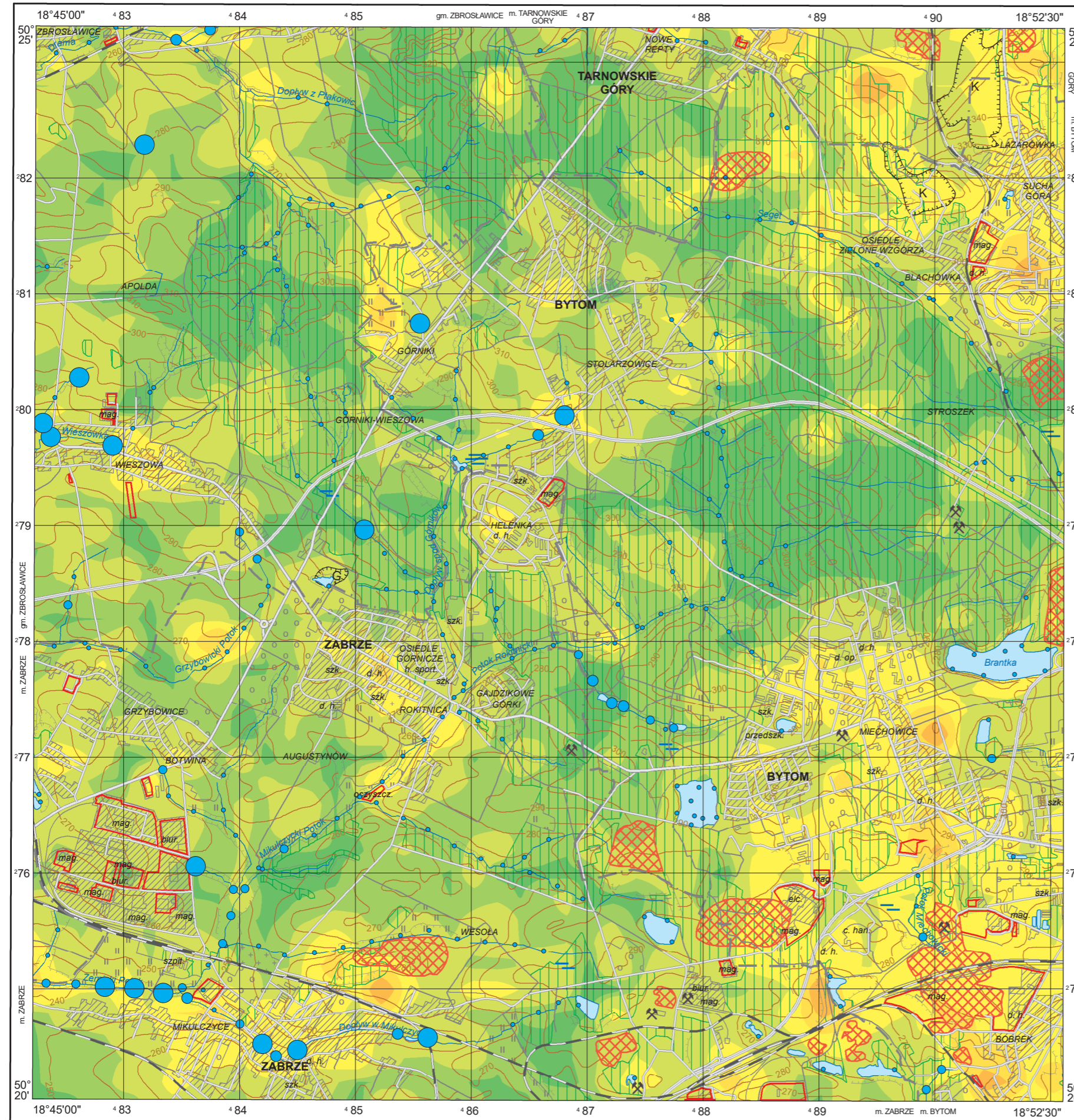


Fosfor w glebach (0,8–1,0 m) i w wodach powierzchniowych
Phosphorus in subsoil (0.8–1.0 m) and in surface water

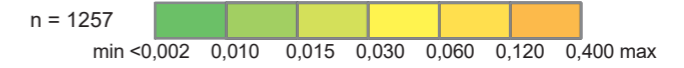
M-34-50-D-c BYTOM

P



Gleby – parametry statystyczne
Soils – statistical parameters

| | % | |
|-----------------------|-------|-----------------|
| Średnia arytmetyczna | 0,021 | Arithmetic mean |
| Średnia geometryczna | 0,014 | Geometric mean |
| Mediana | 0,013 | Median |
| Granica wykrywalności | 0,002 | Detection limit |



Wody powierzchniowe – parametry statystyczne
Surface water – statistical parameters

| | ppm = mg/dm ³ | |
|-----------------------|--------------------------|-----------------|
| Średnia arytmetyczna | 0,18 | Arithmetic mean |
| Średnia geometryczna | 0,06 | Geometric mean |
| Mediana | <0,05 | Median |
| Granica wykrywalności | 0,05 | Detection limit |



Objaśnienia niektórych znaków topograficznych
Explanation of some topographic signs

- Lasy
Forests
- Hałdy i nasypy
Dumps and embankments
- Obszary przemysłowe
Industrial areas
- Szyby górnicze
Mining shafts
- Kamieniołomy
Quarries
- Glinianki
Water basins