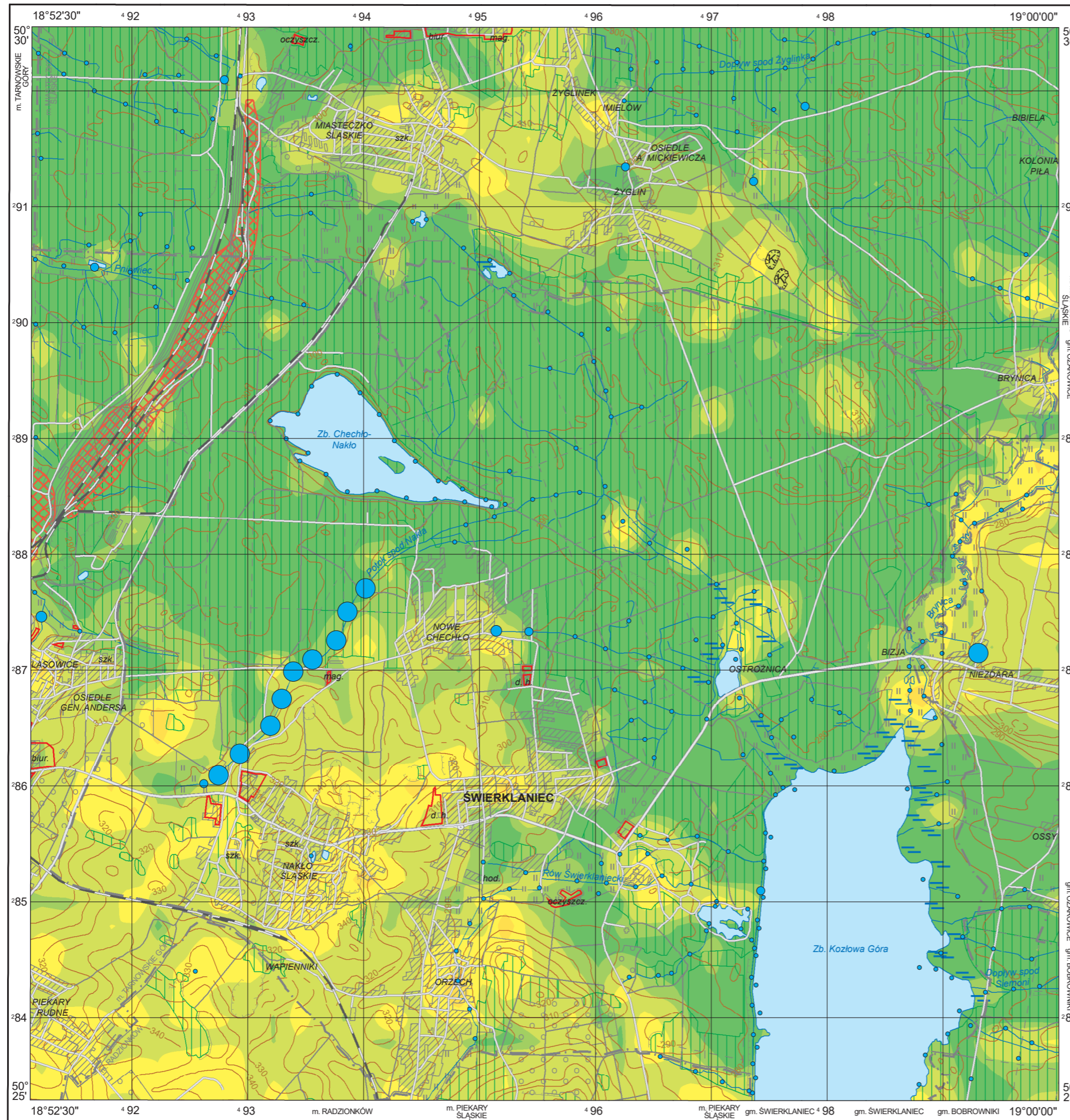


Fosfor w glebach (0,8–1,0 m) i w wodach powierzchniowych  
Phosphorus in subsoil (0.8–1.0 m) and in surface water

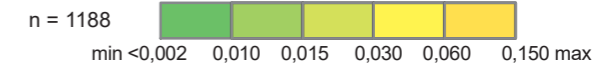
M-34-50-D-b ŚWIERKLANIEC

P



Gleby – parametry statystyczne  
Soils – statistical parameters

	%	
Średnia arytmetyczna	0,013	Arithmetic mean
Średnia geometryczna	0,007	Geometric mean
Mediana	0,006	Median
Granica wykrywalności	0,002	Detection limit



Wody powierzchniowe – parametry statystyczne  
Surface water – statistical parameters

	ppm = mg/dm <sup>3</sup>	
Średnia arytmetyczna	0,16	Arithmetic mean
Średnia geometryczna	0,05	Geometric mean
Mediana	<0,05	Median
Granica wykrywalności	0,05	Detection limit



Objaśnienia niektórych znaków topograficznych  
Explanation of some topographic signs

- Lasy  
Forests
- Hałdy i nasypy  
Dumps and embankments
- Obszary przemysłowe  
Industrial areas
- Kamieniołomy  
Quarries