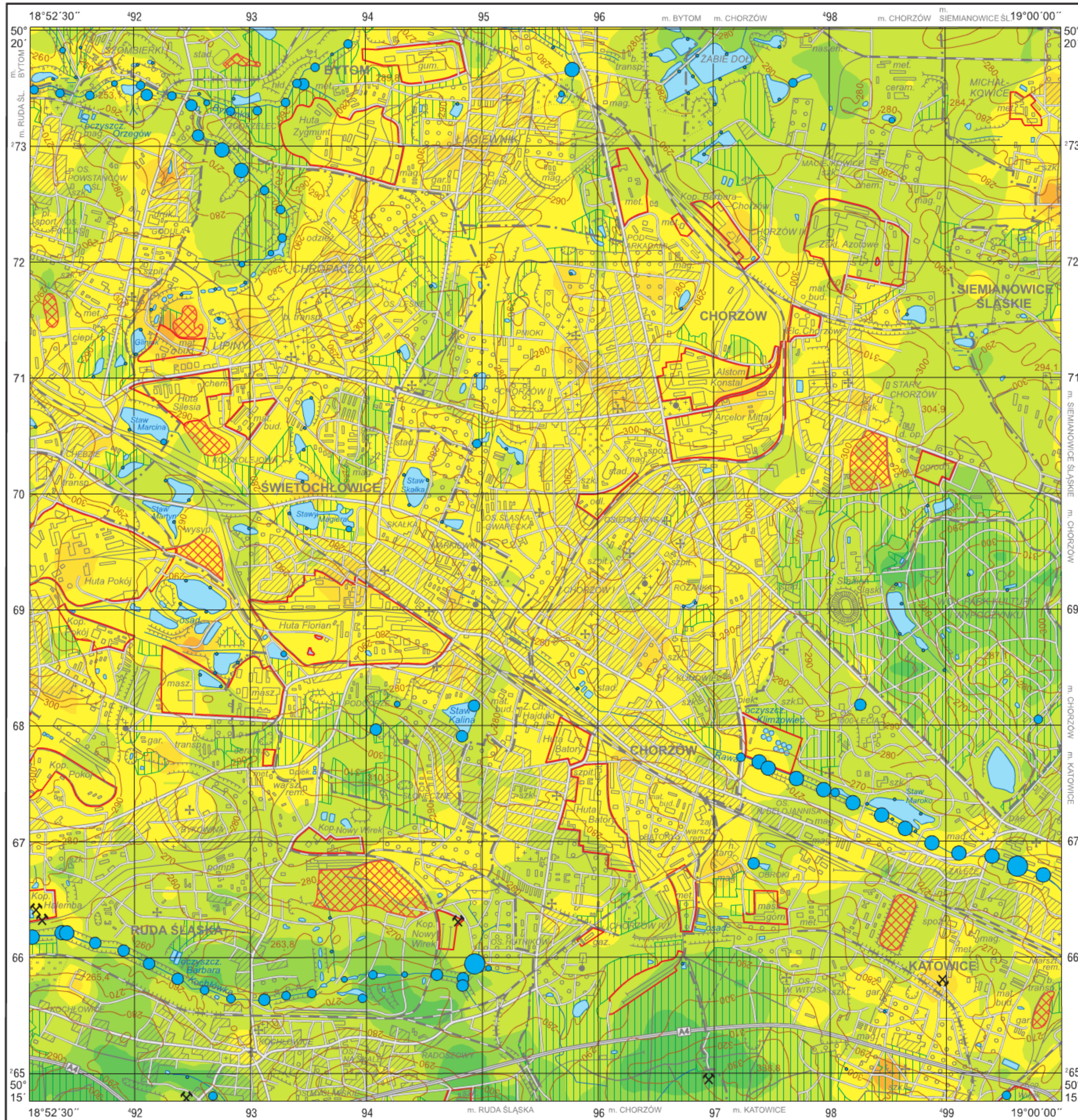


Fosfor w glebach (0,8–1,0 m) i w wodach powierzchniowych

Phosphorus in subsoil (0.8–1.0 m) and in surface water

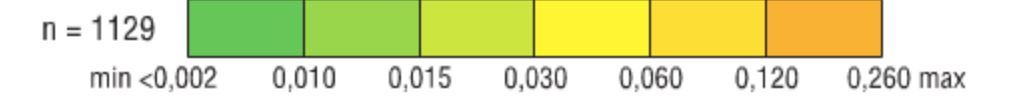
M-34-62-B-b CHORZÓW



P

Gleby – parametry statystyczne Soils – statistical parameters

%		
Średnia arytmetyczna	0,031	Arithmetic mean
Średnia geometryczna	0,022	Geometric mean
Mediana	0,023	Median
Granica wykrywalności	0,002	Detection limit



Wody powierzchniowe – parametry statystyczne Surface water – statistical parameters

ppm = mg/dm ³		
Średnia arytmetyczna	0,14	Arithmetic mean
Średnia geometryczna	0,07	Geometric mean
Mediana	<0,05	Median
Granica wykrywalności	0,05	Detection limit



Objaśnienia niektórych znaków topograficznych Explanation of some topographic signs

- Lasy
Forests
- Obszary przemysłowe
Industrial areas
- Hałdy
Dumps
- Szyby górnicze
Mining shafts
 - czynne
active
 - nieczynne
inactive
- Osadniki i zbiorniki pogórnice
Settling ponds and post-mining lakes