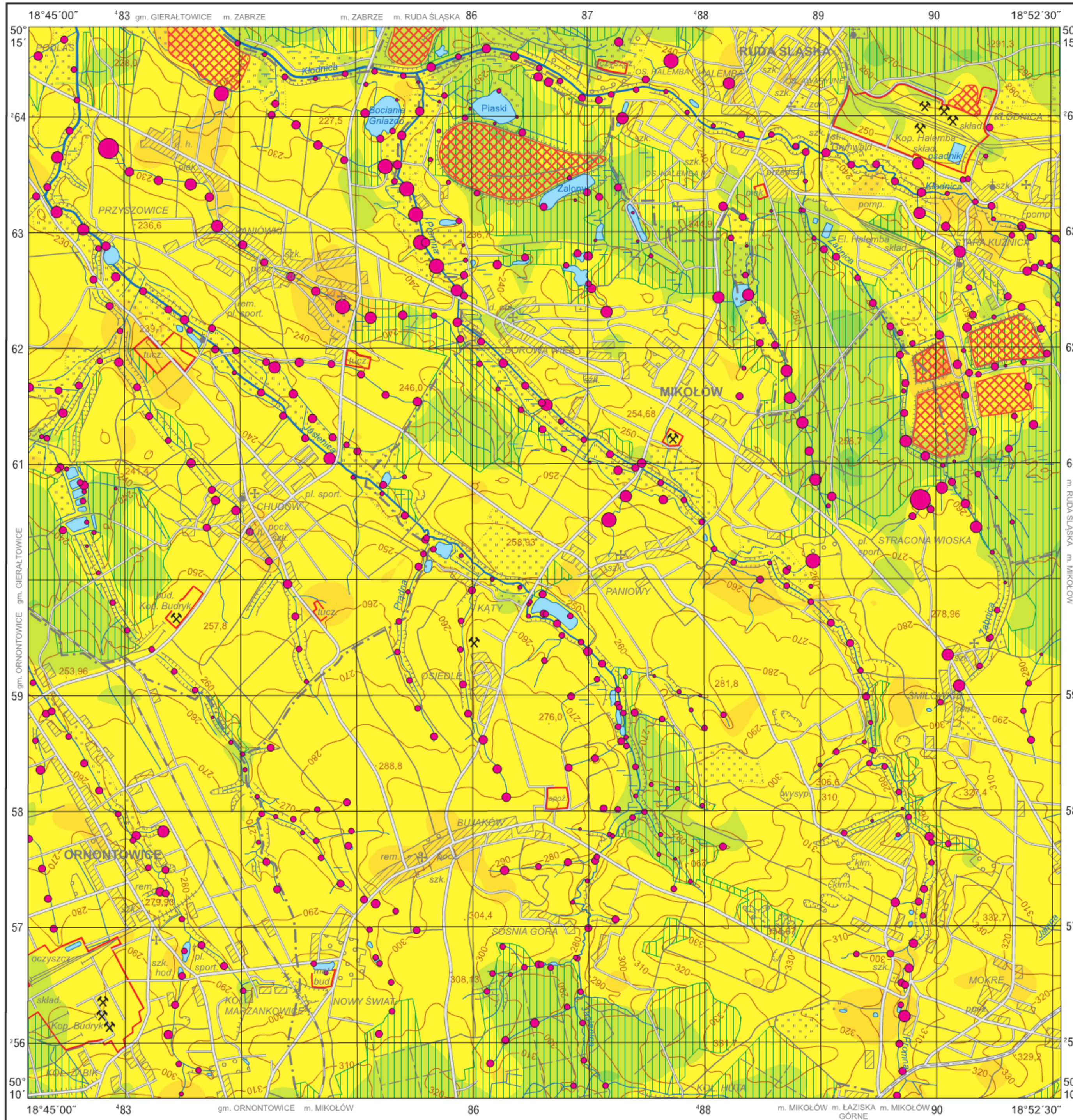


Fosfor w glebach (0,0–0,3 m) i w osadach
Phosphorus in topsoil (0.0–0.3 m) and in sediments

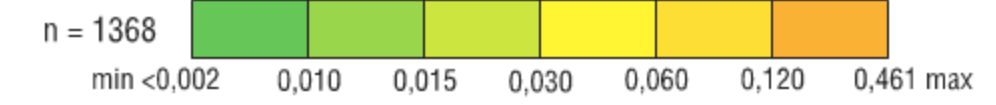
M-34-62-B-c ORNONTOWICE



P

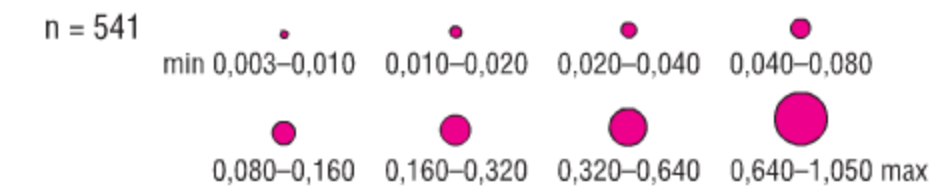
Gleby – parametry statystyczne
Soils – statistical parameters

	%	
Średnia arytmetyczna	0,041	Arithmetic mean
Średnia geometryczna	0,034	Geometric mean
Mediana	0,038	Median
Granica wykrywalności	0,002	Detection limit



Osady – parametry statystyczne
Sediments – statistical parameters

	%	
Średnia arytmetyczna	0,068	Arithmetic mean
Średnia geometryczna	0,041	Geometric mean
Mediana	0,040	Median
Granica wykrywalności	0,002	Detection limit



Objaśnienia niektórych znaków topograficznych
Explanation of some topographic signs

- Lasy
Forests
- Obszary przemysłowe
Industrial areas
- Haldy
Dumps
- Szyby górnicze
Mining shafts
- czynne
active
- nieczynne
inactive
- Osadniki
Settling ponds