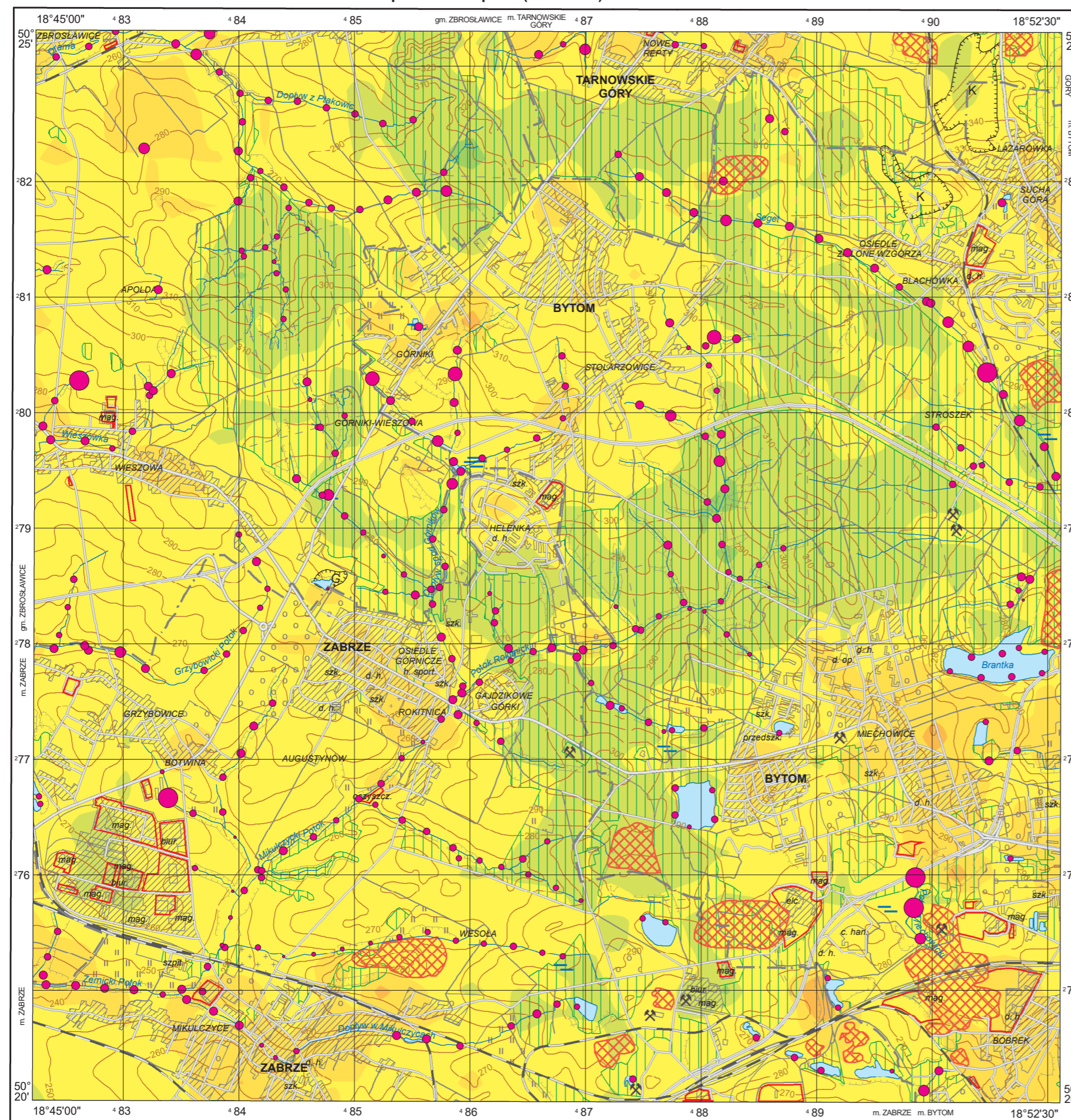


Fosfor w glebach (0,0–0,3 m) i w osadach
Phosphorus in topsoil (0.0–0.3 m) and in sediments

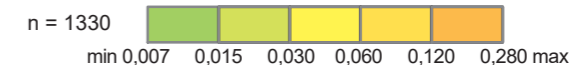
M-34-50-D-c BYTOM

P



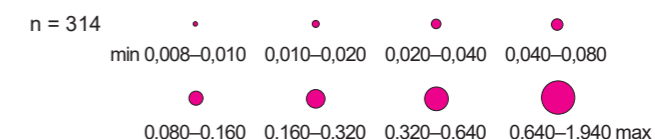
Gleby – parametry statystyczne
Soils – statistical parameters

| | % | |
|-----------------------|-------|-----------------|
| Średnia arytmetyczna | 0,043 | Arithmetic mean |
| Średnia geometryczna | 0,037 | Geometric mean |
| Mediana | 0,038 | Median |
| Granica wykrywalności | 0,002 | Detection limit |



Osady – parametry statystyczne
Sediments – statistical parameters

| | % | |
|-----------------------|-------|-----------------|
| Średnia arytmetyczna | 0,092 | Arithmetic mean |
| Średnia geometryczna | 0,059 | Geometric mean |
| Mediana | 0,059 | Median |
| Granica wykrywalności | 0,002 | Detection limit |



Objaśnienia niektórych znaków topograficznych
Explanation of some topographic signs

- Lasy
Forests
- Hałdy i nasypy
Dumps and embankments
- Obszary przemysłowe
Industrial areas
- Szyby górnicze
Mining shafts
- Kamieniołomy
Quarries
- Glinianki
Water basins

