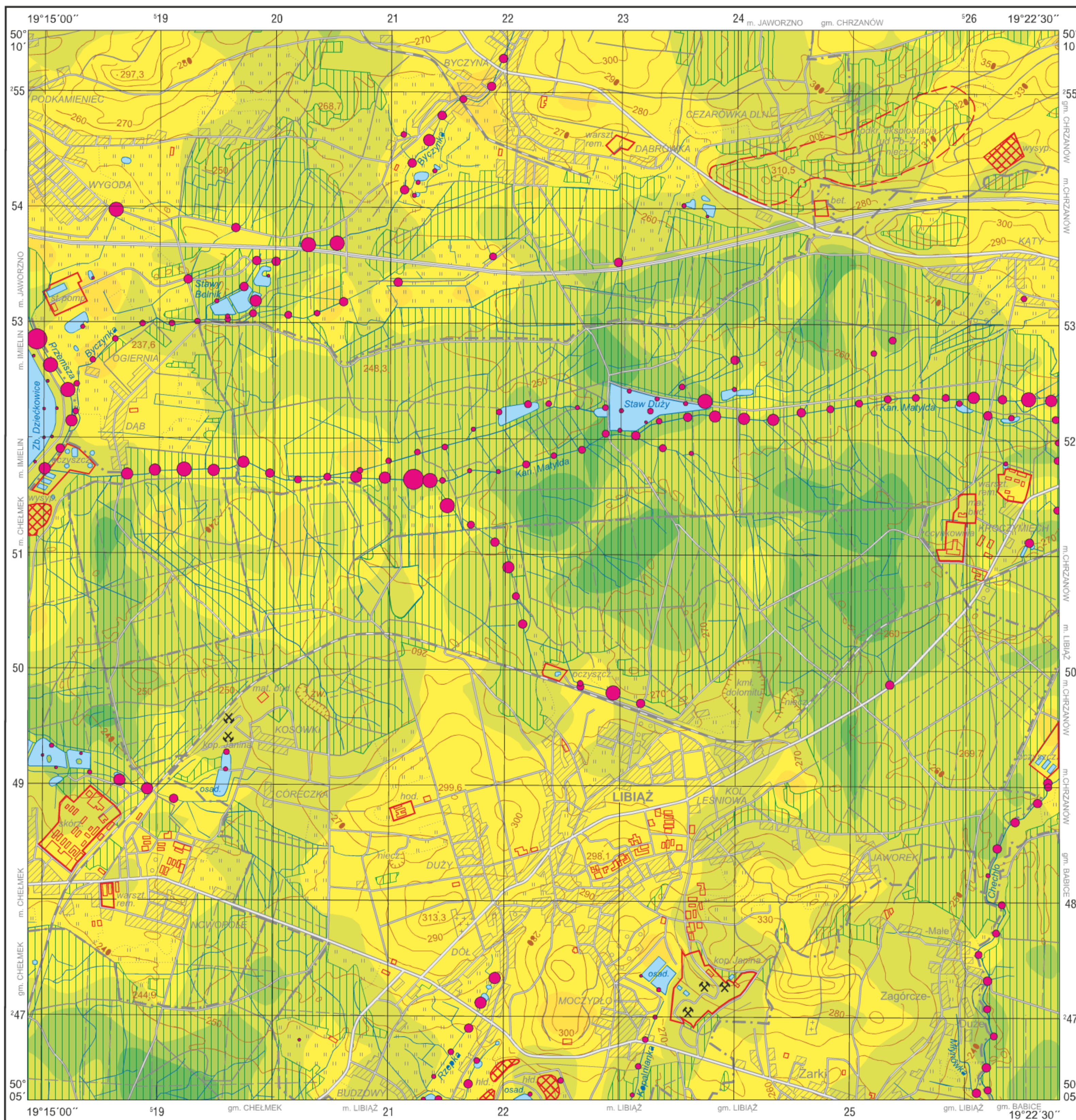


Fosfor w glebach (0,0–0,3 m) i w osadach wodnych  
Phosphorus in topsoil (0.0–0.3 m) and in aqueous sediments

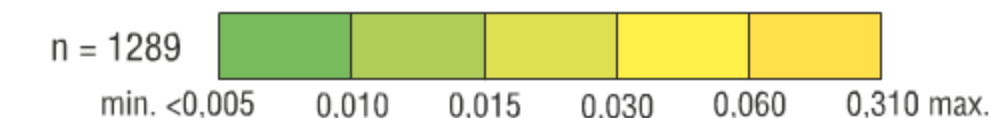
M-34-63-D-a LIBIAŻ



P

Gleby – parametry statystyczne  
Soils – statistical parameters

Średnia arytmetyczna	0,028	Arithmetic mean
Średnia geometryczna	0,019	Geometric mean
Mediana	0,022	Median
Granica wykrywalności	0,005	Detection limit



Osady wodne – parametry statystyczne  
Aqueous sediments – statistical parameters

Średnia arytmetyczna	0,106	Arithmetic mean
Średnia geometryczna	0,051	Geometric mean
Mediana	0,051	Median
Granica wykrywalności	0,005	Detection limit



Objaśnienia niektórych znaków topograficznych  
Explanation of some topographic signs

- Lasy  
Forests
- Obszary przemysłowe  
Industrial areas
- Hałdy  
Dumps
- Szyby górnicze  
Mining shafts
  - czynne  
active
  - nieczynne  
inactive
- Osadniki  
Settling ponds