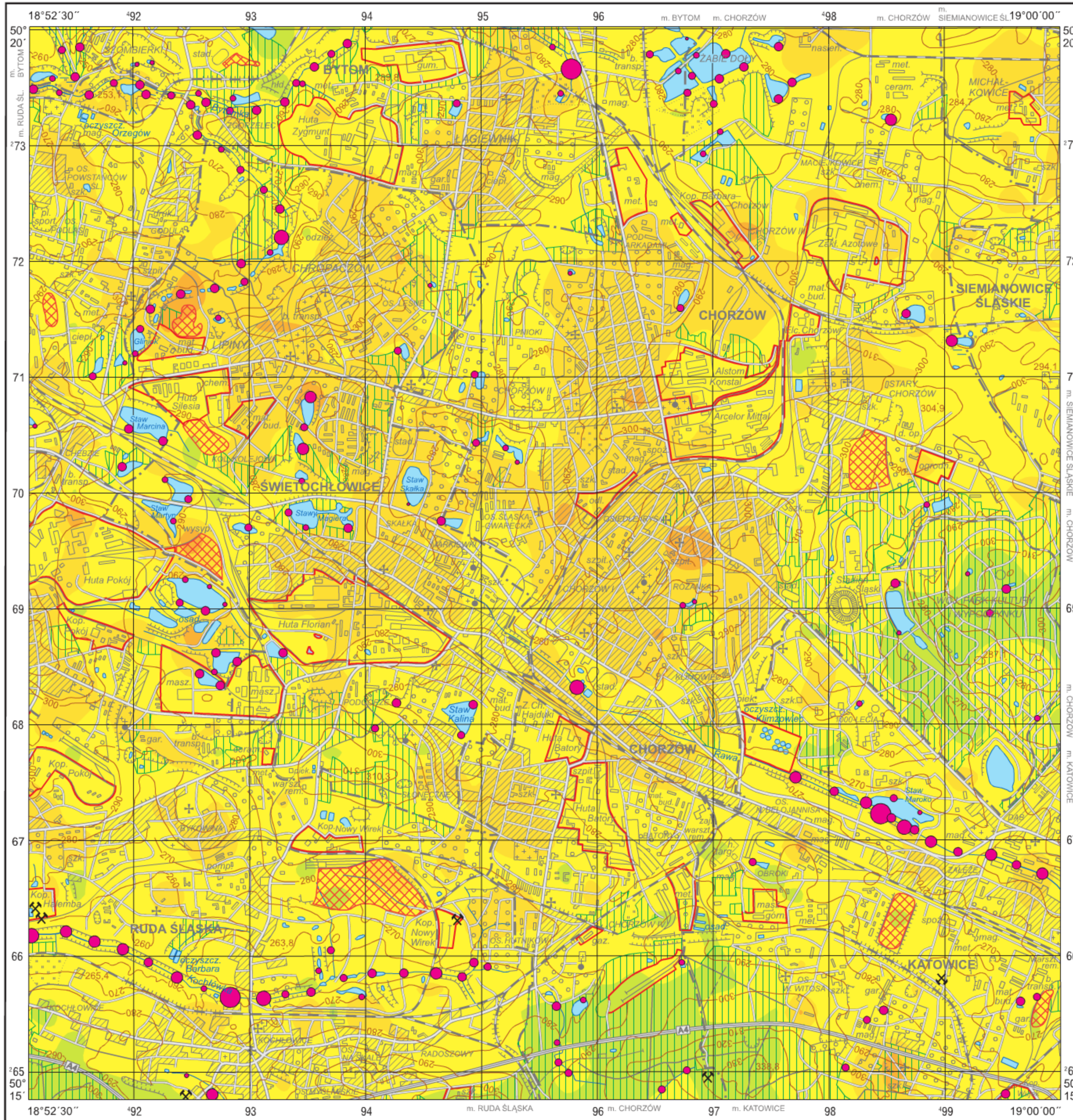


Fosfor w glebach (0,0–0,3 m) i w osadach
Phosphorus in topsoil (0.0–0.3 m) and in sediments

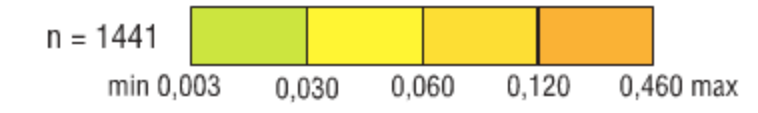
M-34-62-B-b CHORZÓW



P

Gleby – parametry statystyczne
Soils – statistical parameters
%

Średnia arytmetyczna	0,054	Arithmetic mean
Średnia geometryczna	0,045	Geometric mean
Mediana	0,045	Median
Granica wykrywalności	0,002	Detection limit



Osady – parametry statystyczne
Sediments – statistical parameters
%

Średnia arytmetyczna	0,118	Arithmetic mean
Średnia geometryczna	0,070	Geometric mean
Mediana	0,075	Median
Granica wykrywalności	0,002	Detection limit



Objaśnienia niektórych znaków topograficznych
Explanation of some topographic signs

- Lasy
Forests
- Obszary przemysłowe
Industrial areas
- Hałdy
Dumps
- Szyby górnicze
Mining shafts
- czynne
active
- nieczynne
inactive
- Osadniki i zbiorniki pogórnice
Settling ponds and post-mining lakes