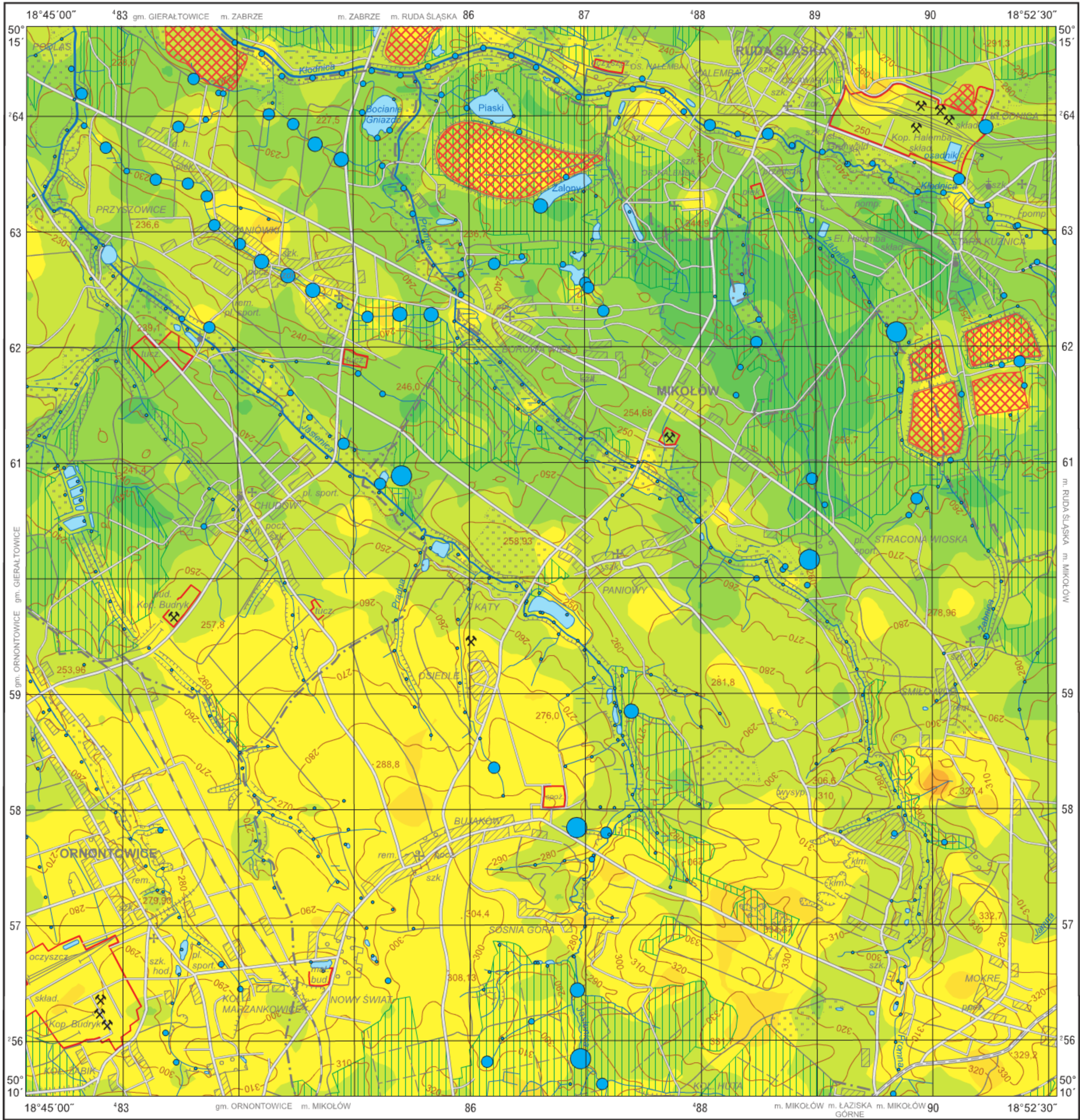


Nikiel w glebach (0,8–1,0 m) i w wodach powierzchniowych

Nickel in subsoil (0.8–1.0 m) and in surface water

M-34-62-B-c ORNONTOWICE



Ni

Gleby – parametry statystyczne
Soils – statistical parameters
ppm = mg/kg = g/t

Średnia arytmetyczna	8	Arithmetic mean
Średnia geometryczna	5	Geometric mean
Mediana	5	Median
Granica wykrywalności	1	Detection limit



Wody powierzchniowe – parametry statystyczne
Surface water – statistical parameters
ppb = µg/dm³

Średnia arytmetyczna	3,1	Arithmetic mean
Średnia geometryczna	1,7	Geometric mean
Mediana	1,7	Median
Granica wykrywalności	0,5	Detection limit



Objaśnienia niektórych znaków topograficznych
Explanation of some topographic signs

- Lasy
Forests
- Obszary przemysłowe
Industrial areas
- Hałdy
Dumps
- Szyby górnicze
Mining shafts
- czynne
active
- nieczynne
inactive
- Osadniki
Settling ponds