

Nikiel w glebach (0,8–1,0 m) i w wodach powierzchniowych  
Nickel in subsoil (0.8–1.0 m) and in surface water

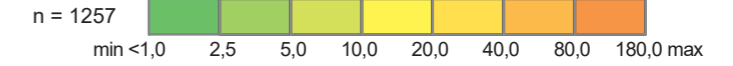
M-34-50-D-c BYTOM

Ni

Gleby – parametry statystyczne  
Soils – statistical parameters

ppm = mg/kg = g/t

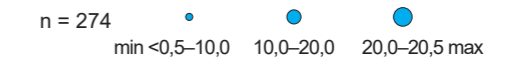
Średnia arytmetyczna	11	Arithmetic mean
Średnia geometryczna	8	Geometric mean
Mediana	7	Median
Granica wykrywalności	1	Detection limit



Wody powierzchniowe – parametry statystyczne  
Surface water – statistical parameters

ppb =  $\mu\text{g}/\text{dm}^3$

Średnia arytmetyczna	2,9	Arithmetic mean
Średnia geometryczna	2,0	Geometric mean
Mediana	2,3	Median
Granica wykrywalności	0,5	Detection limit



Objaśnienia niektórych znaków topograficznych  
Explanation of some topographic signs

- Lasy  
Forests
- Hałdy i nasypy  
Dumps and embankments
- Obszary przemysłowe  
Industrial areas
- Szyby górnicze  
Mining shafts
- Kamieniołomy  
Quarries
- Glinianki  
Water basins

