

Nikiel w glebach (0,8–1,0 m) i w wodach powierzchniowych  
Nickel in subsoil (0.8–1.0 m) and in surface water

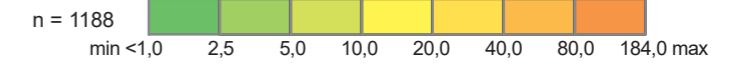
M-34-50-D-b ŚWIERKLANIEC

Ni

Gleby – parametry statystyczne  
Soils – statistical parameters

ppm = mg/kg = g/t

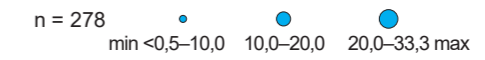
Średnia arytmetyczna	6	Arithmetic mean
Średnia geometryczna	3	Geometric mean
Mediana	2	Median
Granica wykrywalności	1	Detection limit



Wody powierzchniowe – parametry statystyczne  
Surface water – statistical parameters

ppb = µg/dm<sup>3</sup>

Średnia arytmetyczna	4,0	Arithmetic mean
Średnia geometryczna	2,3	Geometric mean
Mediana	2,5	Median
Granica wykrywalności	0,5	Detection limit



Objaśnienia niektórych znaków topograficznych  
Explanation of some topographic signs

- Lasy  
Forests
- Hałdy i nasypy  
Dumps and embankments
- Obszary przemysłowe  
Industrial areas
- Kamieniołomy  
Quarries

