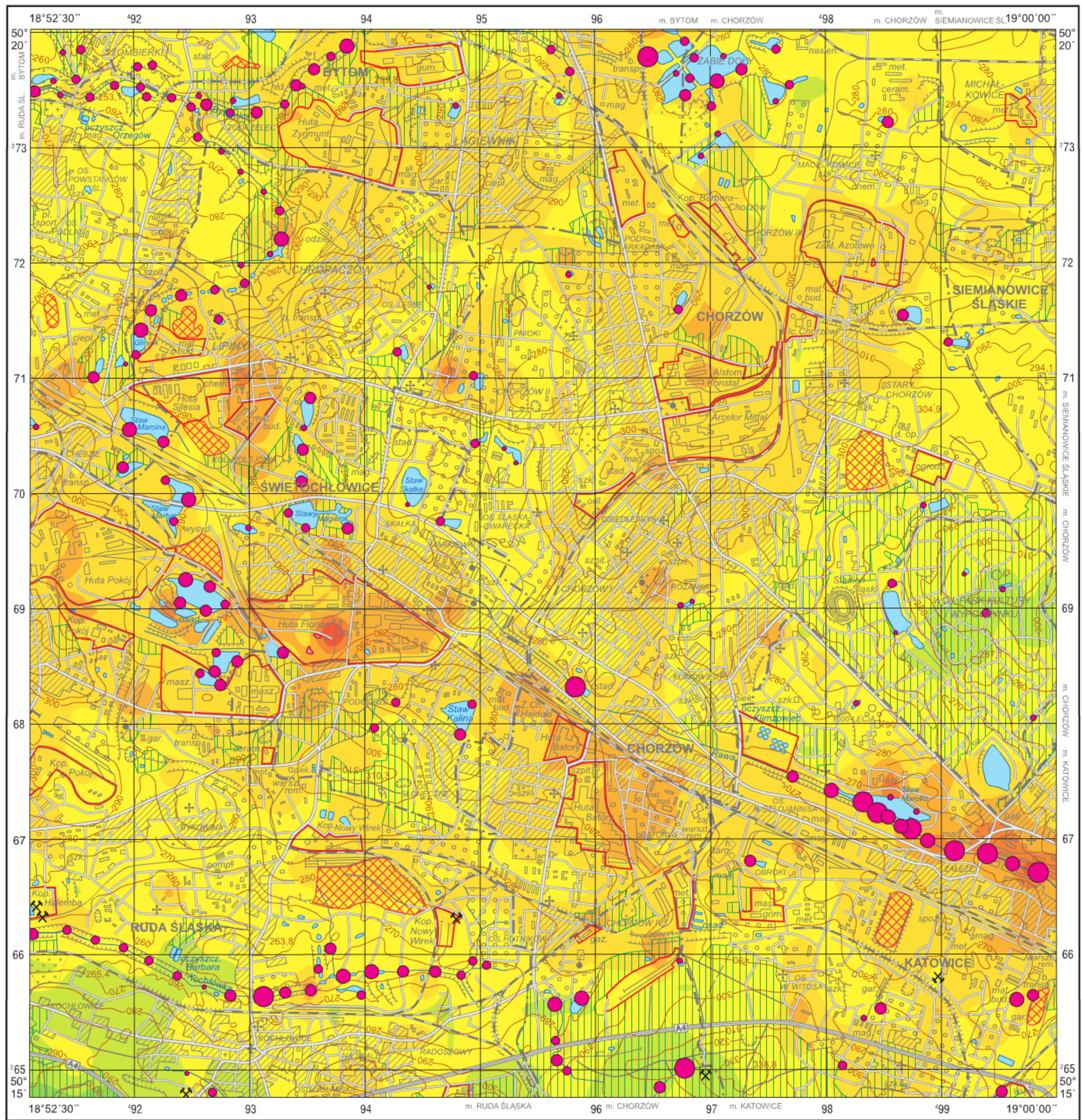


Nikiel w glebach (0,0–0,3 m) i w osadach
Nickel in topsoil (0.0–0.3 m) and in sediments

M-34-62-B-b CHORZÓW



Ni

Gleby – parametry statystyczne
Soils – statistical parameters
 ppm = mg/kg = g/t

Średnia arytmetyczna	23	Arithmetic mean
Średnia geometryczna	17	Geometric mean
Mediana	16	Median
Granica wykrywalności	1	Detection limit



Osady – parametry statystyczne
Sediments – statistical parameters
 ppm = mg/kg = g/t

Średnia arytmetyczna	46	Arithmetic mean
Średnia geometryczna	28	Geometric mean
Mediana	28	Median
Granica wykrywalności	1	Detection limit



Objaśnienia niektórych znaków topograficznych
Explanation of some topographic signs

- Lasy
Forests
- Obszary przemysłowe
Industrial areas
- Hałdy
Dumps
- Szyby górnicze
Mining shafts
 - czynne
active
 - nieczynne
inactive
- Osadniki i zbiorniki pogórnice
Settling ponds and post-mining lakes