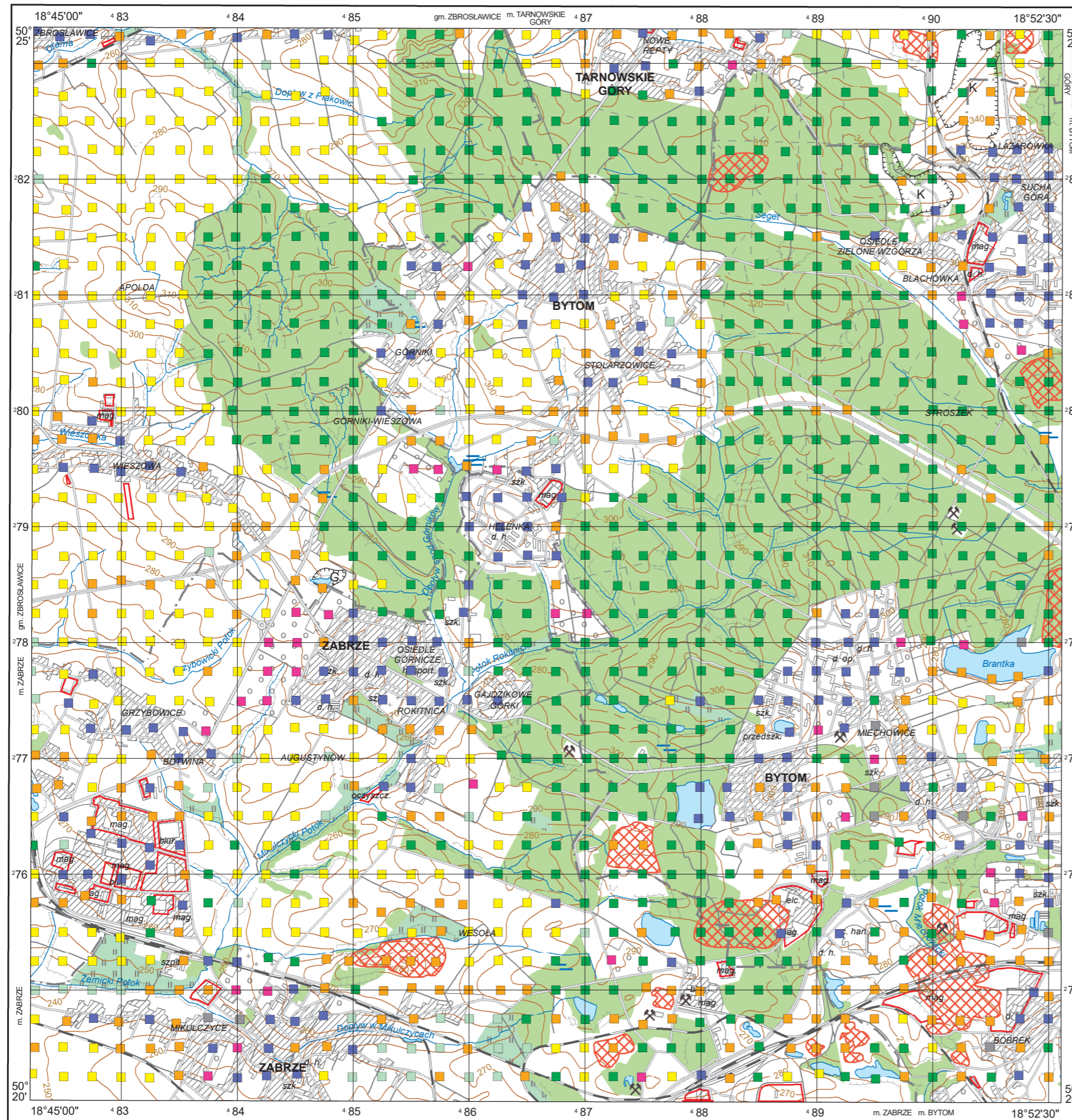


Użytkowanie terenu

Land use

M-34-50-D-c BYTOM



- Pola uprawne
Cultivated fields
- Lasy
Forests
- Łąki
Meadows
- Nieużytki, ugory
Fallows, barren lands
- Trawniki
Lawns
- Ogródki działkowe
Allotments
- Parki
Parks

Objaśnienia niektórych znaków topograficznych Explanation of some topographic signs

- Lasy
Forests
- Hałdy i nasypy
Dumps and embankments
- Obszary przemysłowe
Industrial areas
- Szyby górnicze
Mining shafts
- Kamieniołomy
Quarries
- Glinianki
Water basins