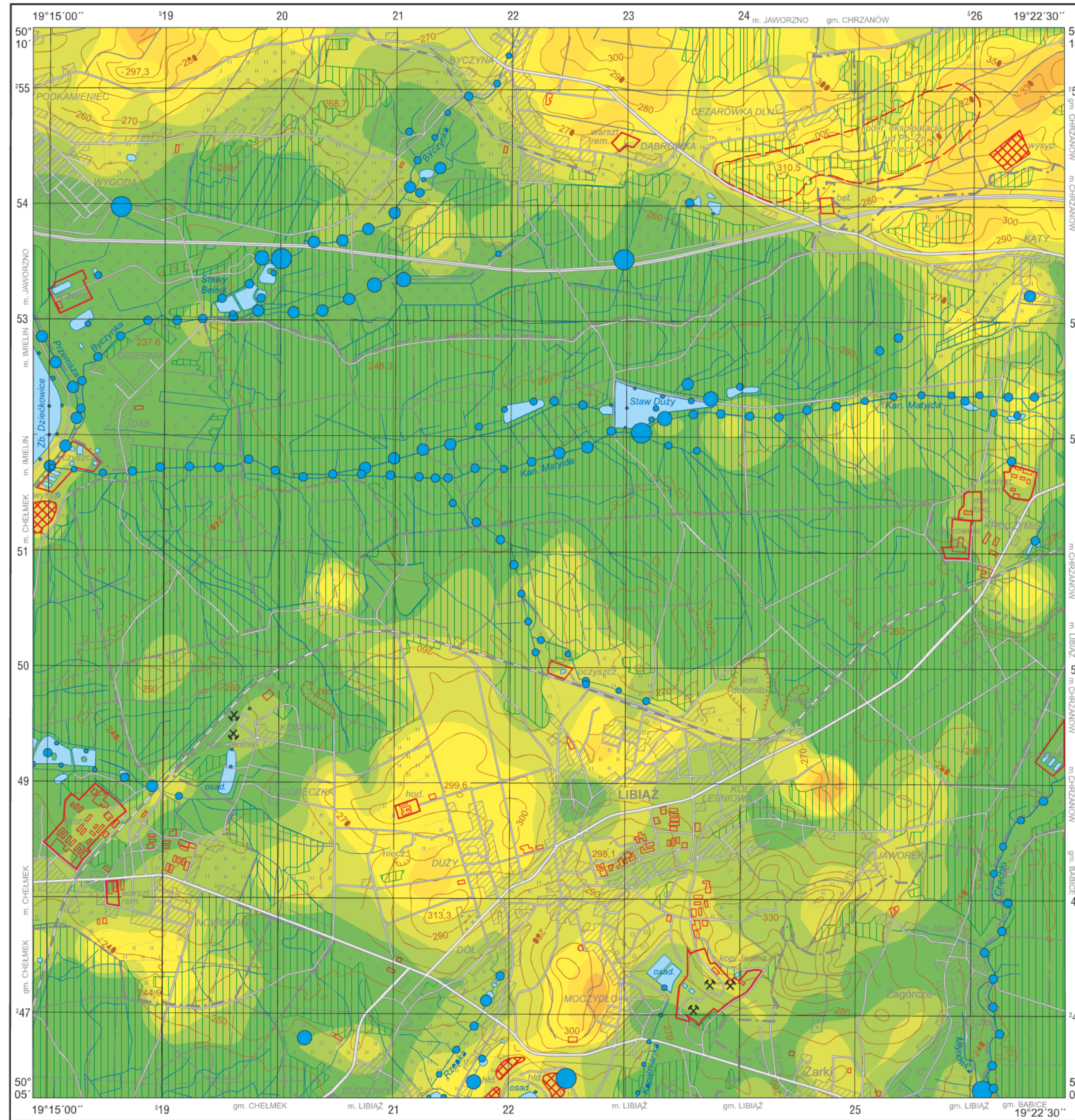


Mangan w glebach (0,8–1,0 m) i w wodach powierzchniowych

Manganese in subsoil (0.8–1.0 m) and in surface water

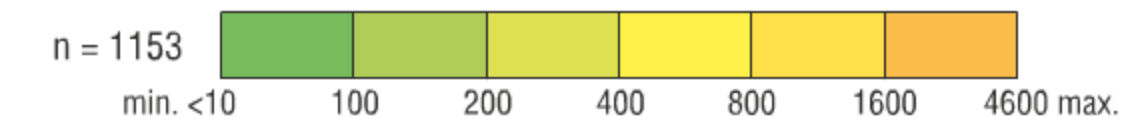
M-34-63-D-a LIBIAŻ



Mn

Gleby – parametry statystyczne
Soils – statistical parameters
ppm = mg/kg = g/t

| | | |
|-----------------------|-----|-----------------|
| Średnia arytmetyczna | 180 | Arithmetic mean |
| Średnia geometryczna | 30 | Geometric mean |
| Mediana | 20 | Median |
| Granica wykrywalności | 10 | Detection limit |



Wody powierzchniowe – parametry statystyczne
Surface water – statistical parameters
ppb = µg/dm³

| | | |
|-----------------------|-------|-----------------|
| Średnia arytmetyczna | 187,4 | Arithmetic mean |
| Średnia geometryczna | 93,3 | Geometric mean |
| Mediana | 115,1 | Median |
| Granica wykrywalności | 0,5 | Detection limit |



Objaśnienia niektórych znaków topograficznych
Explanation of some topographic signs

- Lasy
Forests
- Obszary przemysłowe
Industrial areas
- Haldy
Dumps
- Szyby górnicze
Mining shafts
- czynne
active
- nieczynne
inactive
- Osadniki
Settling ponds

