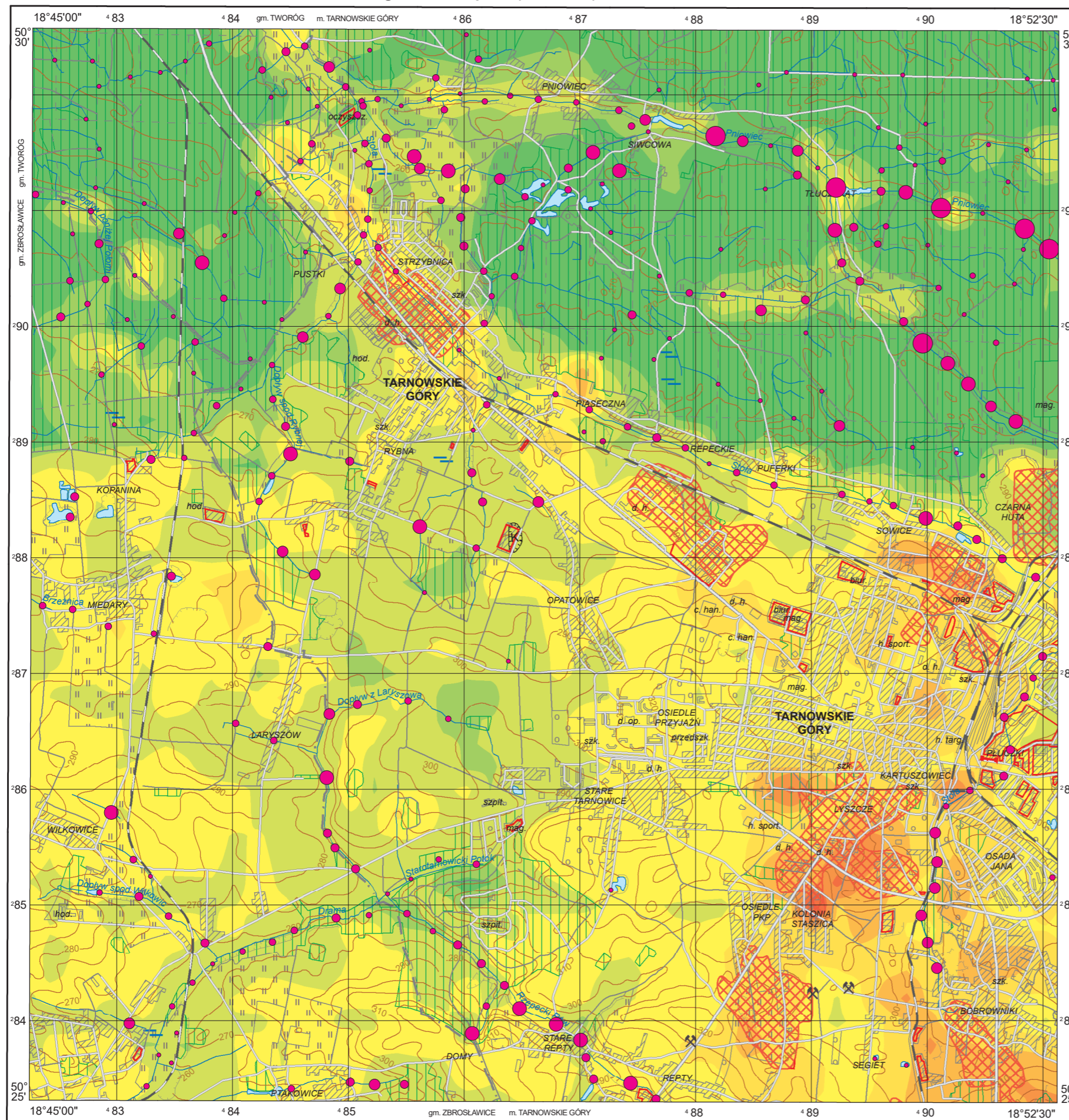


**Mangan w glebach (0,0–0,3 m) i w osadach**  
**Manganese in topsoil (0.0–0.3 m) and in sediments**

M-34-50-D-a TARNOWSKIE GÓRY

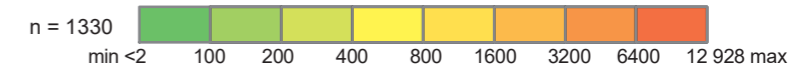


**Mn**

**Gleby – parametry statystyczne**  
**Soils – statistical parameters**

ppm = mg/kg = g/t

Średnia arytmetyczna	436	Arithmetic mean
Średnia geometryczna	157	Geometric mean
Mediana	298	Median
Granica wykrywalności	2	Detection limit



**Osady – parametry statystyczne**  
**Sediments – statistical parameters**

ppm = mg/kg = g/t

Średnia arytmetyczna	584	Arithmetic mean
Średnia geometryczna	203	Geometric mean
Mediana	232	Median
Granica wykrywalności	2	Detection limit



**Objaśnienia niektórych znaków topograficznych**  
**Explanation of some topographic signs**

- Lasy  
Forests
- Hałdy i nasypy  
Dumps and embankments
- Obszary przemysłowe  
Industrial areas
- Szyby górnicze  
Mining shafts
- Kamieniołomy  
Quarries