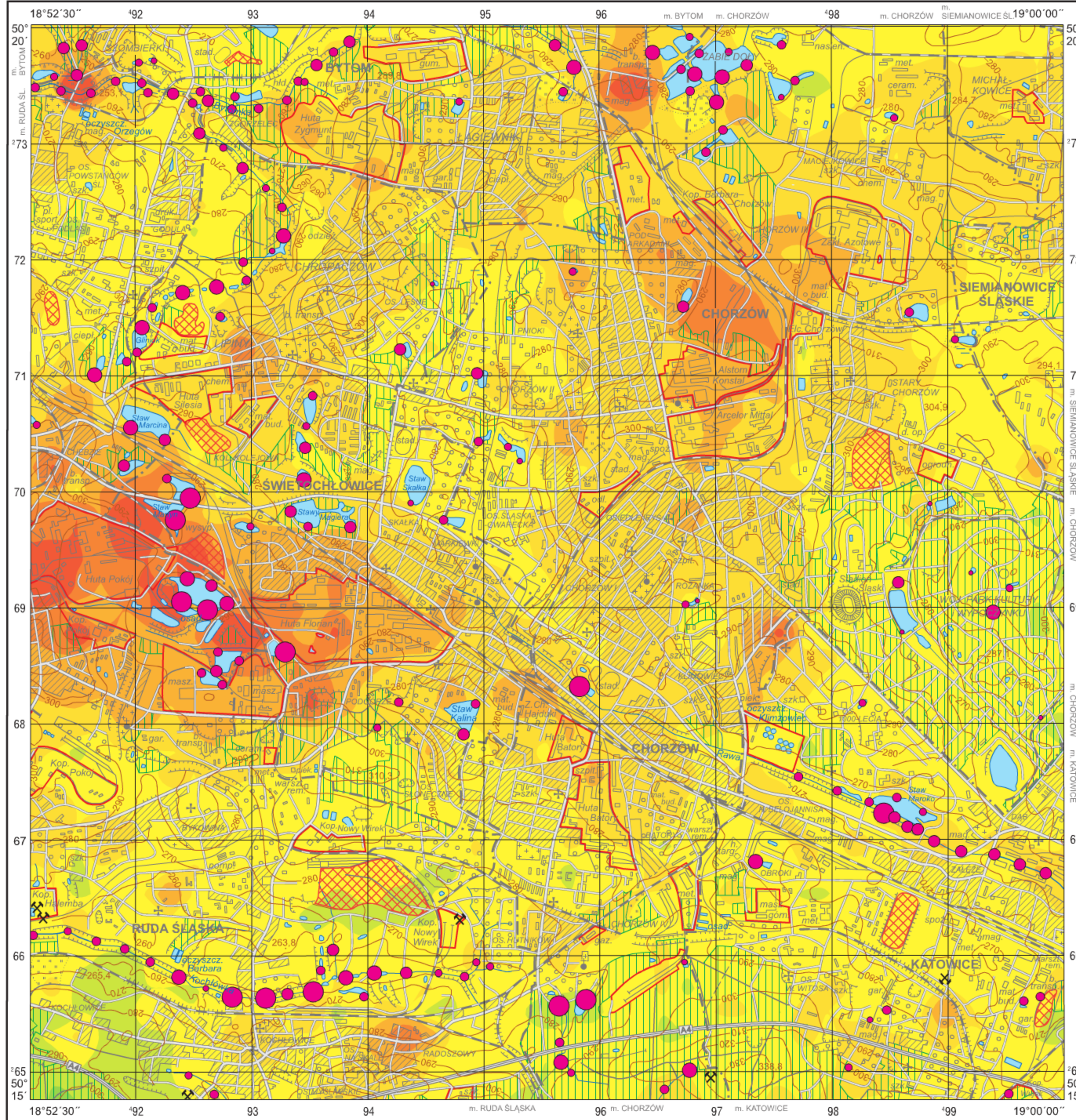


**Mangan w glebach (0,0–0,3 m) i w osadach**  
**Manganese in topsoil (0.0–0.3 m) and in sediments**

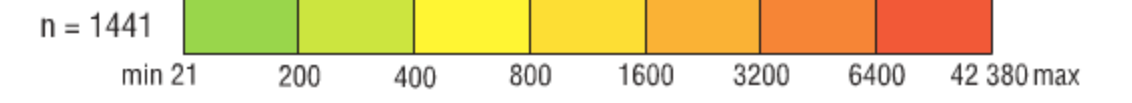
M-34-62-B-b CHORZÓW



**Mn**

**Gleby – parametry statystyczne**  
**Soils – statistical parameters**  
 ppm = mg/kg = g/t

Średnia arytmetyczna	1118	Arithmetic mean
Średnia geometryczna	696	Geometric mean
Mediana	667	Median
Granica wykrywalności	2	Detection limit



**Osady – parametry statystyczne**  
**Sediments – statistical parameters**  
 ppm = mg/kg = g/t

Średnia arytmetyczna	2082	Arithmetic mean
Średnia geometryczna	765	Geometric mean
Mediana	706	Median
Granica wykrywalności	2	Detection limit



**Objaśnienia niektórych znaków topograficznych**  
**Explanation of some topographic signs**

- Lasy  
Forests
- Obszary przemysłowe  
Industrial areas
- Hałdy  
Dumps
- Szyby górnicze  
Mining shafts
  - czynne  
active
  - nieczynne  
inactive
- Osadniki i zbiorniki pogórnice  
Settling ponds and post-mining lakes