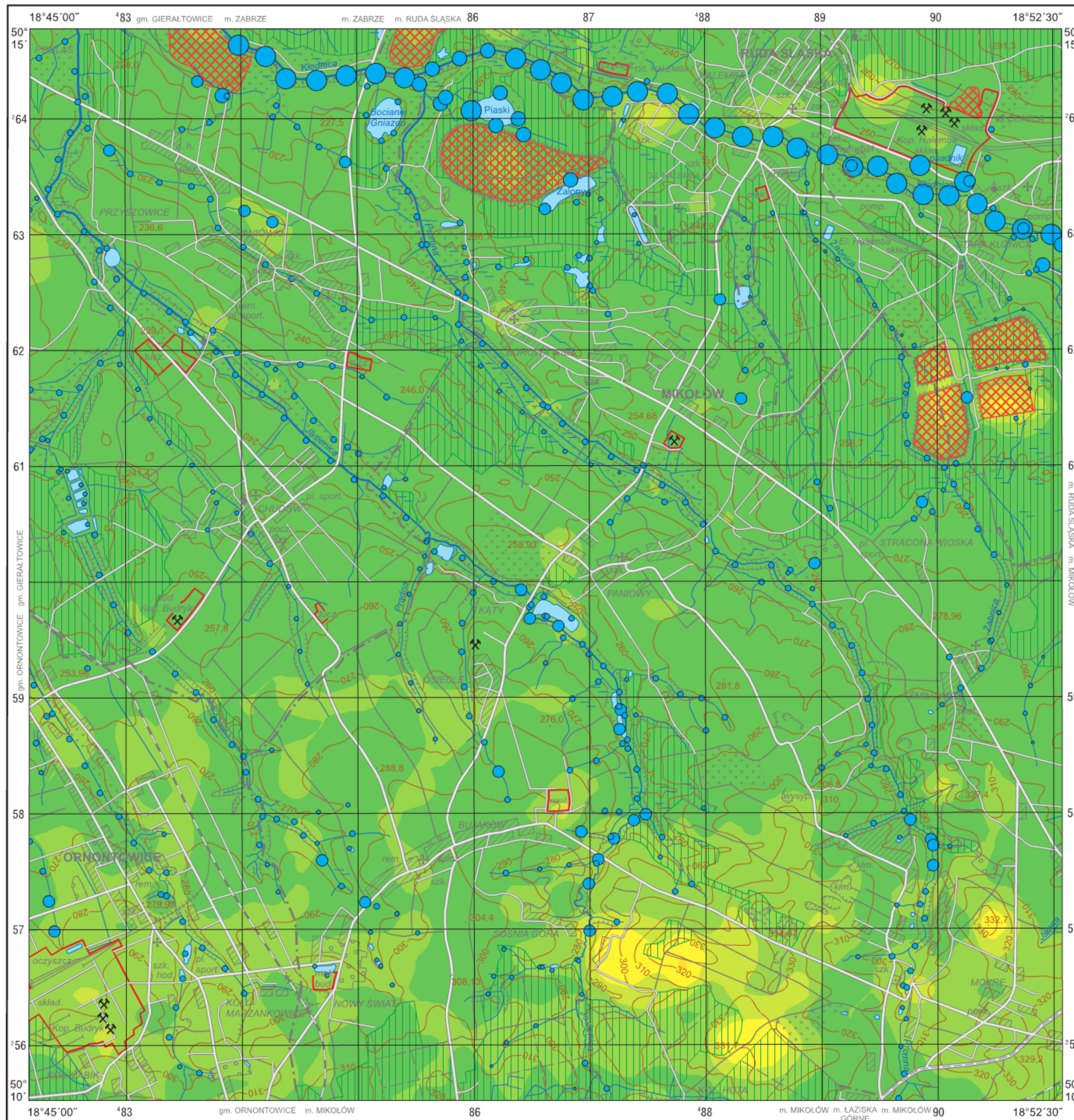


Magnez w glebach (0,8–1,0 m) i w wodach powierzchniowych

Magnesium in subsoil (0.8–1.0 m) and in surface water

M-34-62-B-c ORNONTOWICE



Mg

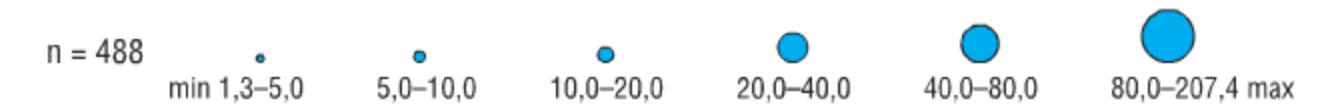
Gleby – parametry statystyczne Soils – statistical parameters

Średnia arytmetyczna	0,09	Arithmetic mean
Średnia geometryczna	0,06	Geometric mean
Mediana	0,06	Median
Granica wykrywalności	0,01	Detection limit



Wody powierzchniowe – parametry statystyczne Surface water – statistical parameters

Średnia arytmetyczna	21,1	Arithmetic mean
Średnia geometryczna	14,3	Geometric mean
Mediana	12,7	Median
Granica wykrywalności	0,1	Detection limit



Objaśnienia niektórych znaków topograficznych Explanation of some topographic signs

- Lasy
Forests
- Obszary przemysłowe
Industrial areas
- Haldy
Dumps
- Szyby górnicze
Mining shafts
 - czynne
active
 - nieczynne
inactive
- Osadniki
Settling ponds