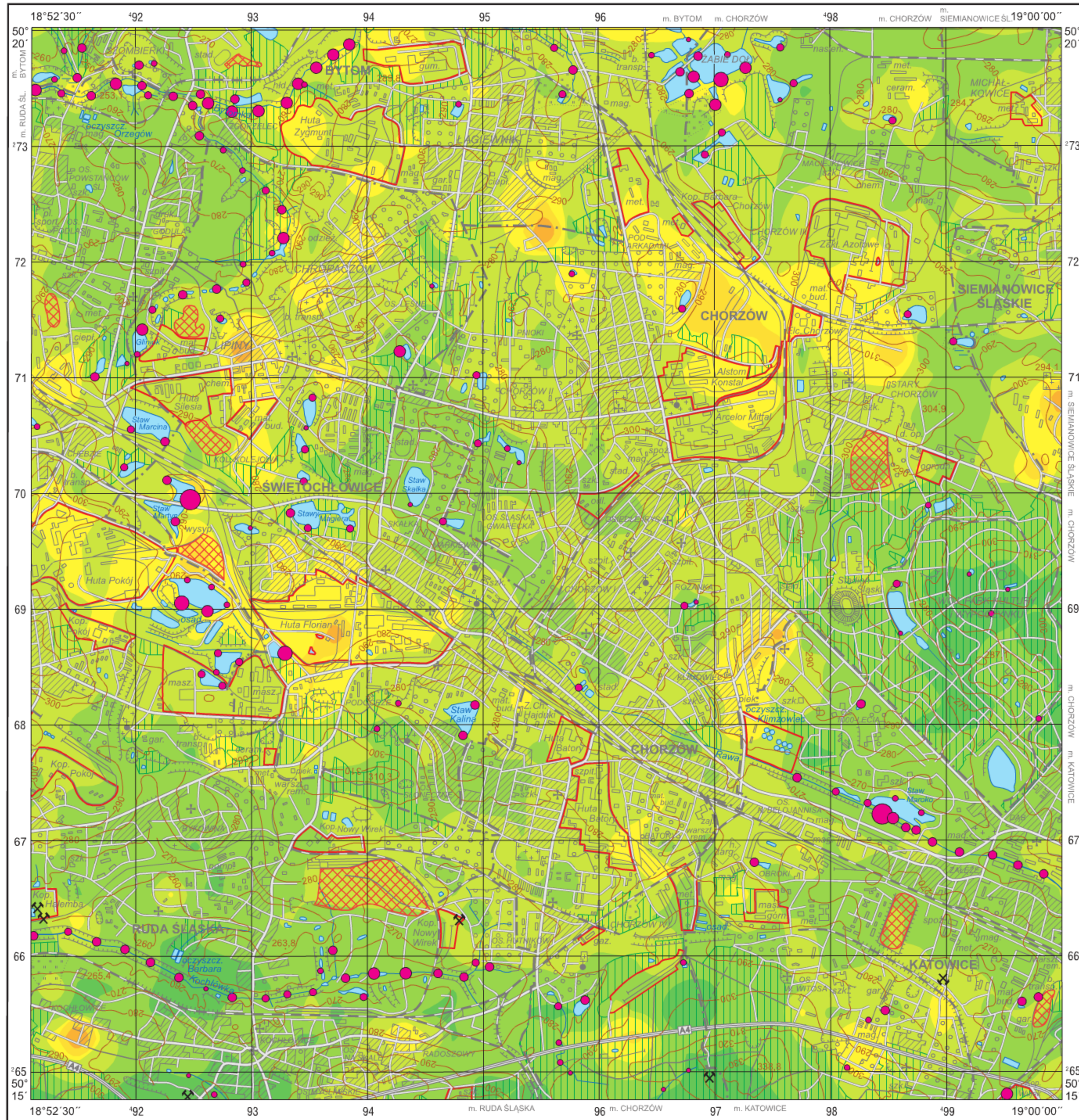


Magnez w glebach (0,0–0,3 m) i w osadach
Magnesium in topsoil (0.0–0.3 m) and in sediments

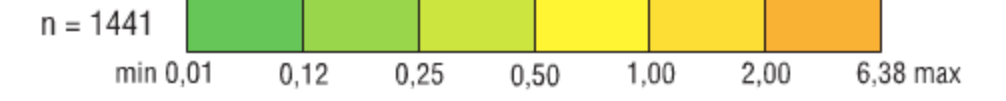
M-34-62-B-b CHORZÓW



Mg

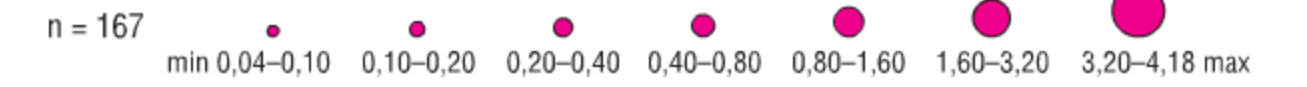
Gleby – parametry statystyczne
Soils – statistical parameters

Średnia arytmetyczna	0,34	Arithmetic mean
Średnia geometryczna	0,22	Geometric mean
Mediana	0,20	Median
Granica wykrywalności	0,01	Detection limit



Osady – parametry statystyczne
Sediments – statistical parameters

Średnia arytmetyczna	0,47	Arithmetic mean
Średnia geometryczna	0,31	Geometric mean
Mediana	0,34	Median
Granica wykrywalności	0,01	Detection limit



Objaśnienia niektórych znaków topograficznych
Explanation of some topographic signs

- Lasy
Forests
- Obszary przemysłowe
Industrial areas
- Hałdy
Dumps
- Szyby górnicze
Mining shafts
 - czynne
active
 - nieczynne
inactive
- Osadniki i zbiorniki pogórnice
Settling ponds and post-mining lakes

