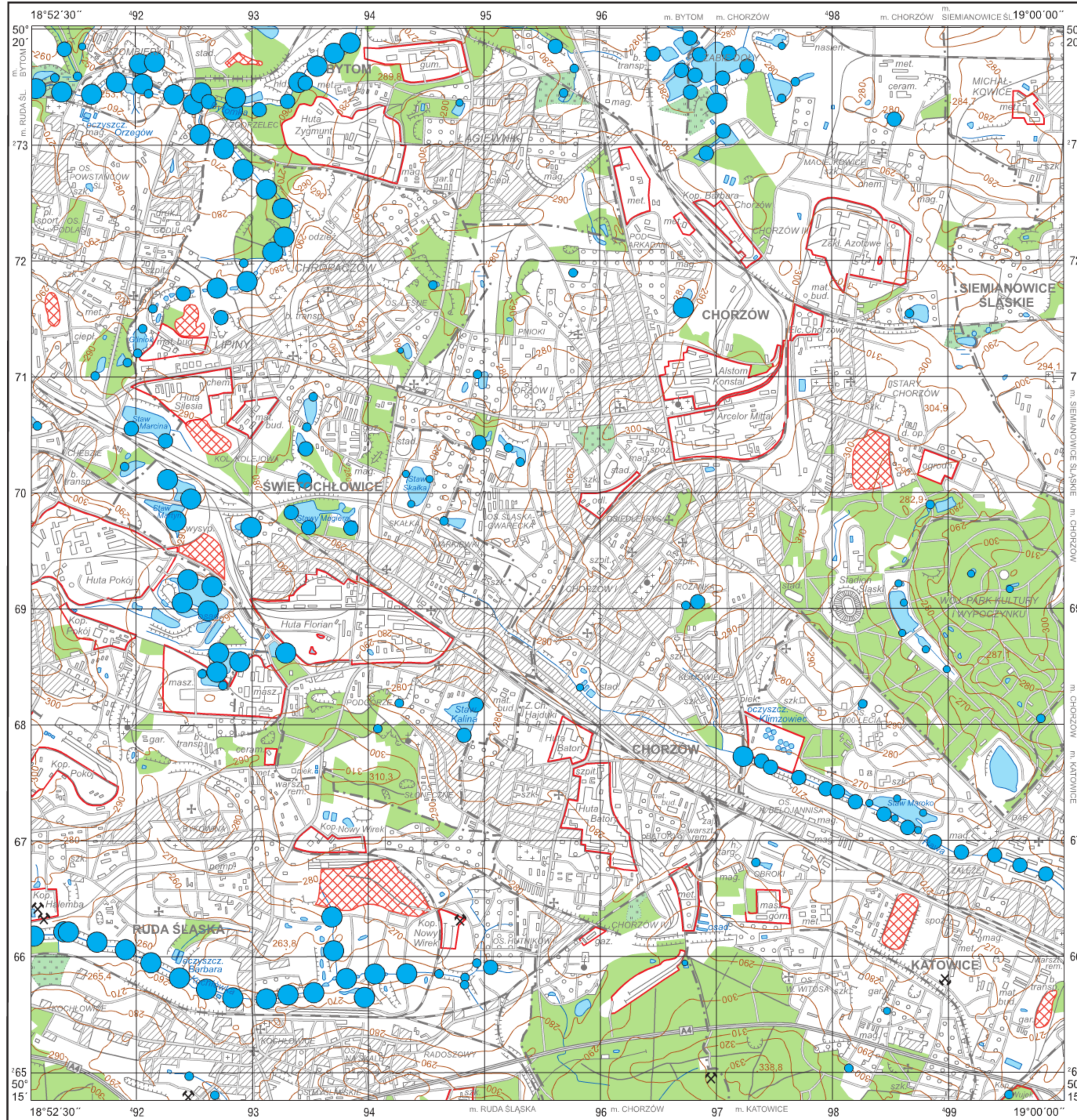


Potas w wodach powierzchniowych

Potassium in surface water

M-34-62-B-b CHORZÓW



**K**

Wody powierzchniowe – parametry statystyczne  
Surface water – statistical parameters  
ppm = mg/dm<sup>3</sup>

Średnia arytmetyczna	34,6	Arithmetic mean
Średnia geometryczna	23,4	Geometric mean
Mediana	25,9	Median
Granica wykrywalności	0,1	Detection limit



Objaśnienia niektórych znaków topograficznych  
Explanation of some topographic signs

- Lasy  
Forests
- Obszary przemysłowe  
Industrial areas
- Hałdy  
Dumps
- Szyby górnicze  
Mining shafts
- czynne  
active
- nieczynne  
inactive
- Osadniki i zbiorniki pogórnice  
Settling ponds and post-mining lakes

