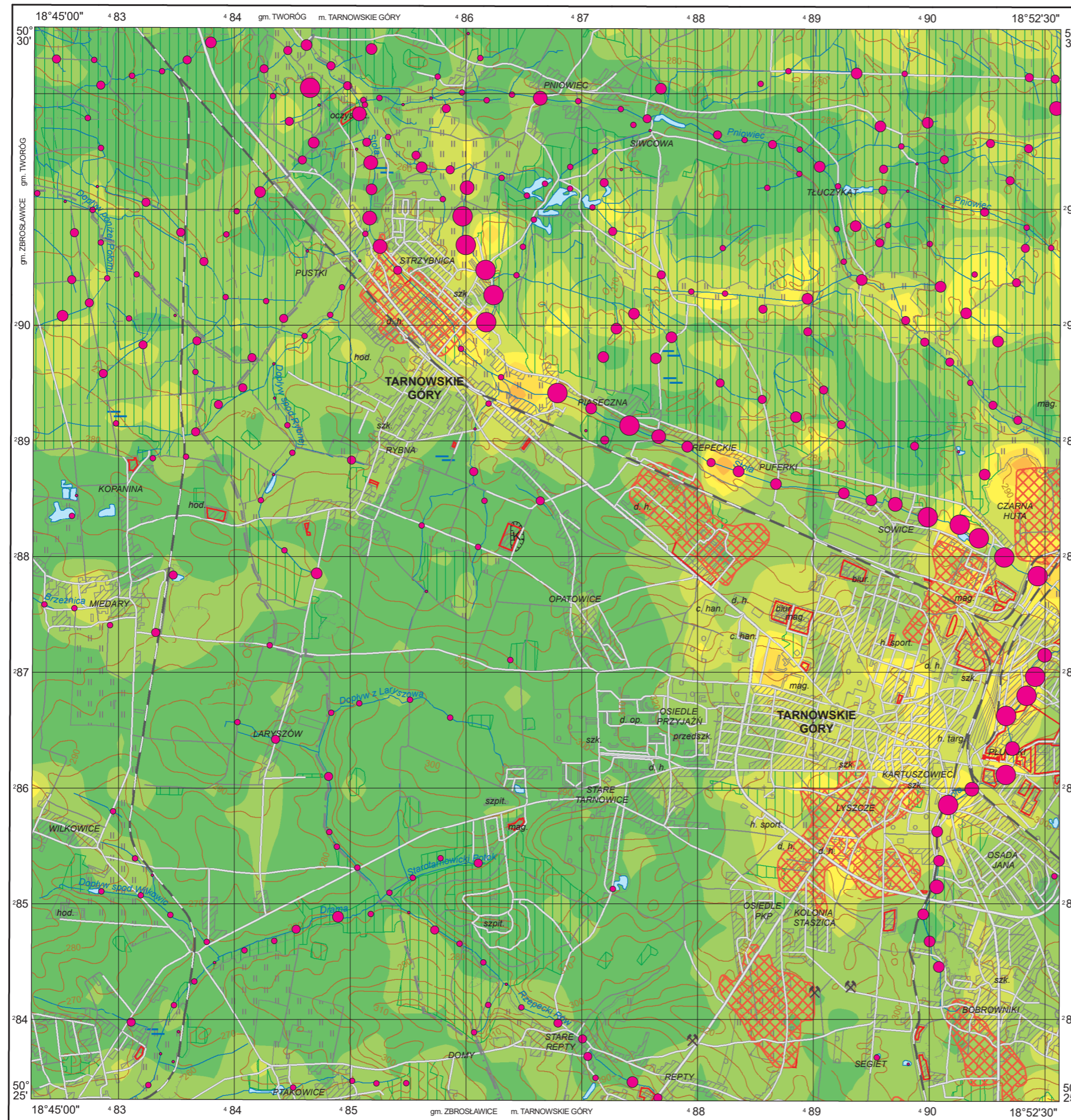


Rtęć w glebach (0,0–0,3 m) i w osadach  
Mercury in topsoil (0.0–0.3 m) and in sediments

M-34-50-D-a TARNOWSKIE GÓRY

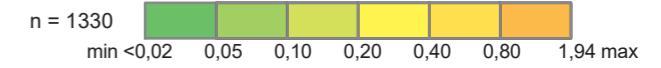


# Hg

**Gleby – parametry statystyczne**  
**Soils – statistical parameters**

ppm = mg/kg = g/t

Średnia arytmetyczna	0,08	Arithmetic mean
Średnia geometryczna	0,05	Geometric mean
Mediana	0,05	Median
Granica wykrywalności	0,02	Detection limit



**Osady – parametry statystyczne**  
**Sediments – statistical parameters**

ppm = mg/kg = g/t

Średnia arytmetyczna	0,30	Arithmetic mean
Średnia geometryczna	0,10	Geometric mean
Mediana	0,10	Median
Granica wykrywalności	0,02	Detection limit



**Objaśnienia niektórych znaków topograficznych**  
**Explanation of some topographic signs**

- Lasy  
Forests
- Hałdy i nasypy  
Dumps and embankments
- Obszary przemysłowe  
Industrial areas
- Szyby górnicze  
Mining shafts
- Kamieniołomy  
Quarries