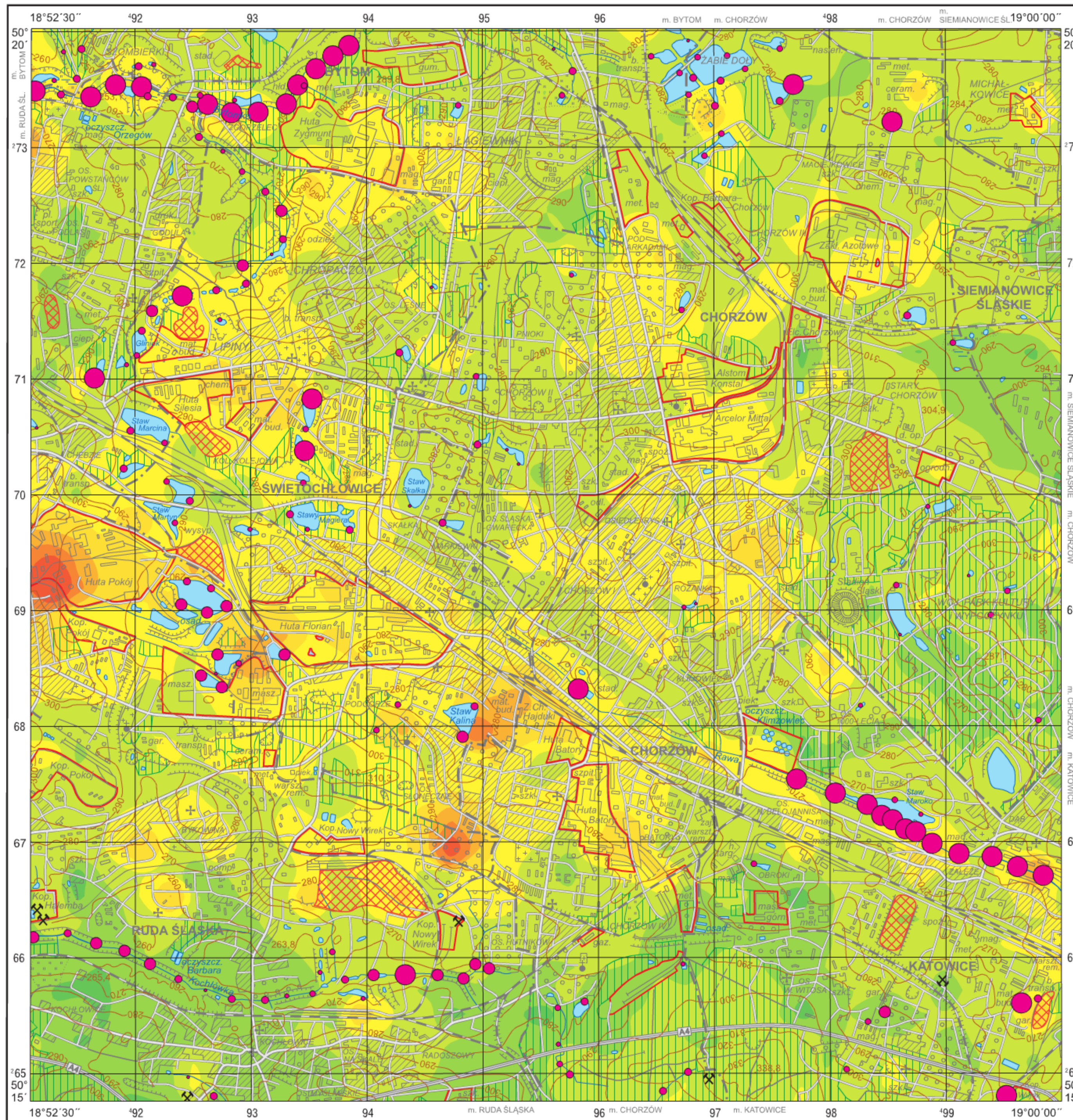


Rtęć w glebach (0,0–0,3 m) i w osadach  
Mercury in topsoil (0.0–0.3 m) and in sediments

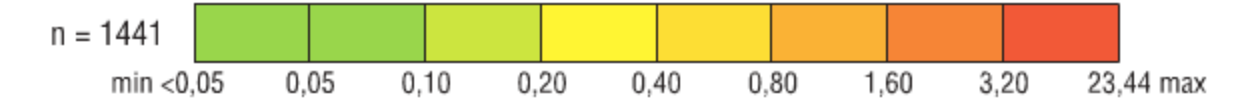
M-34-62-B-b CHORZÓW



Hg

Gleby – parametry statystyczne  
Soils – statistical parameters  
ppm = mg/kg = g/t

Średnia arytmetyczna	0,21	Arithmetic mean
Średnia geometryczna	0,12	Geometric mean
Mediana	0,12	Median
Granica wykrywalności	0,05	Detection limit



Osady – parametry statystyczne  
Sediments – statistical parameters  
ppm = mg/kg = g/t

Średnia arytmetyczna	0,56	Arithmetic mean
Średnia geometryczna	0,21	Geometric mean
Mediana	0,23	Median
Granica wykrywalności	0,05	Detection limit



Objaśnienia niektórych znaków topograficznych  
Explanation of some topographic signs

- Lasy  
Forests
- Obszary przemysłowe  
Industrial areas
- Hałdy  
Dumps
- Szyby górnicze  
Mining shafts
  - czynne  
active
  - nieczynne  
inactive
- Osadniki i zbiorniki pogórnice  
Settling ponds and post-mining lakes