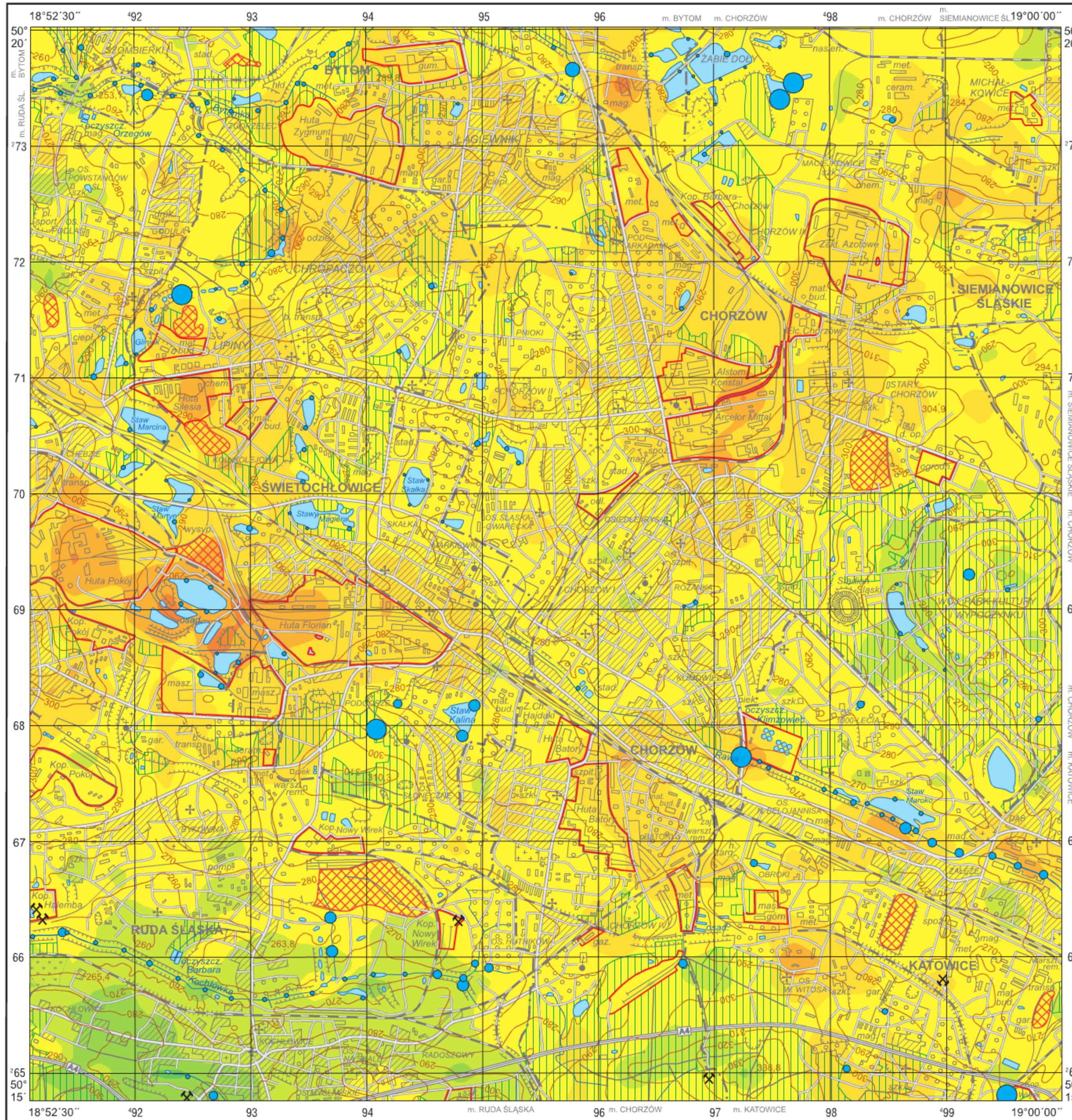


# Żelazo w glebach (0,8–1,0 m) i w wodach powierzchniowych

## Iron in subsoil (0.8–1.0 m) and in surface water

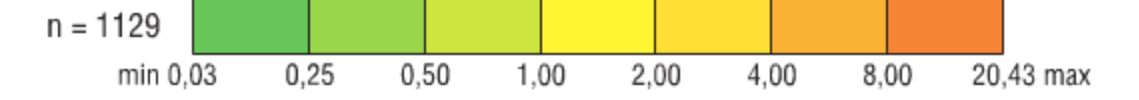
M-34-62-B-b CHORZÓW



# Fe

### Gleby – parametry statystyczne Soils – statistical parameters

	%	
Średnia arytmetyczna	1,76	Arithmetic mean
Średnia geometryczna	1,31	Geometric mean
Mediana	1,32	Median
Granica wykrywalności	0,01	Detection limit



### Wody powierzchniowe – parametry statystyczne Surface water – statistical parameters

	ppm = mg/dm <sup>3</sup>	
Średnia arytmetyczna	0,25	Arithmetic mean
Średnia geometryczna	0,03	Geometric mean
Mediana	0,03	Median
Granica wykrywalności	0,01	Detection limit



### Objaśnienia niektórych znaków topograficznych Explanation of some topographic signs

- Lasy  
Forests
- Obszary przemysłowe  
Industrial areas
- Hałdy  
Dumps
- Szyby górnicze  
Mining shafts
  - czynne  
active
  - nieczynne  
inactive
- Osadniki i zbiorniki pogórnice  
Settling ponds and post-mining lakes