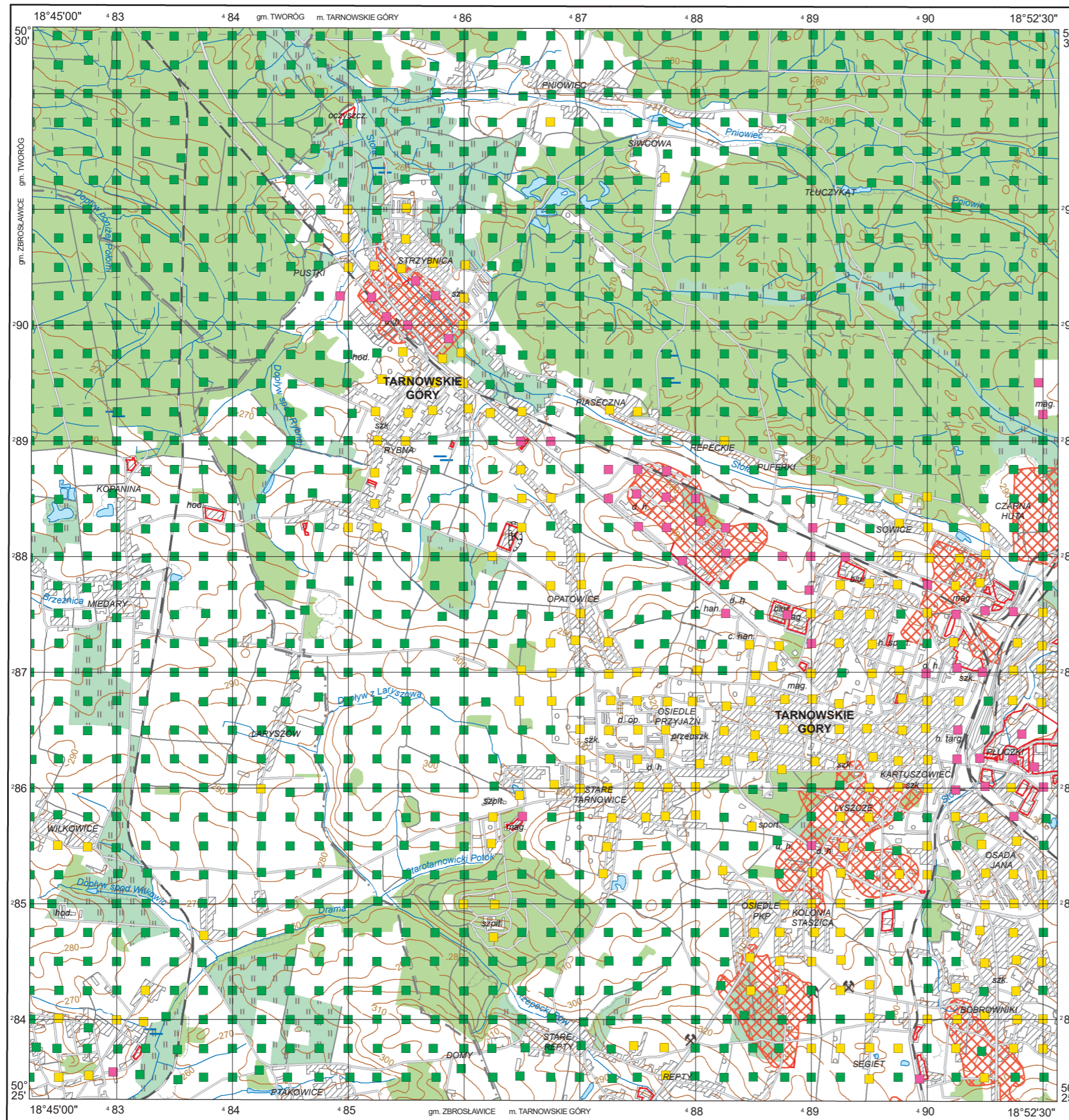


Zabudowa terenu
Land development

M-34-50-D-a TARNOWSKIE GÓRY



- Tereny bez zabudowy i z zabudową wiejską
Non-built-up areas and village areas
- Tereny z zabudową miejską
Urban areas
- Tereny z zabudową przemysłową
Industrial areas

Objaśnienia niektórych znaków topograficznych
Explanation of some topographic signs

- Lasy
Forests
- Hałdy i nasypy
Dumps and embankments
- Obszary przemysłowe
Industrial areas
- Szyby górnicze
Mining shafts
- Kamieniołomy
Quarries