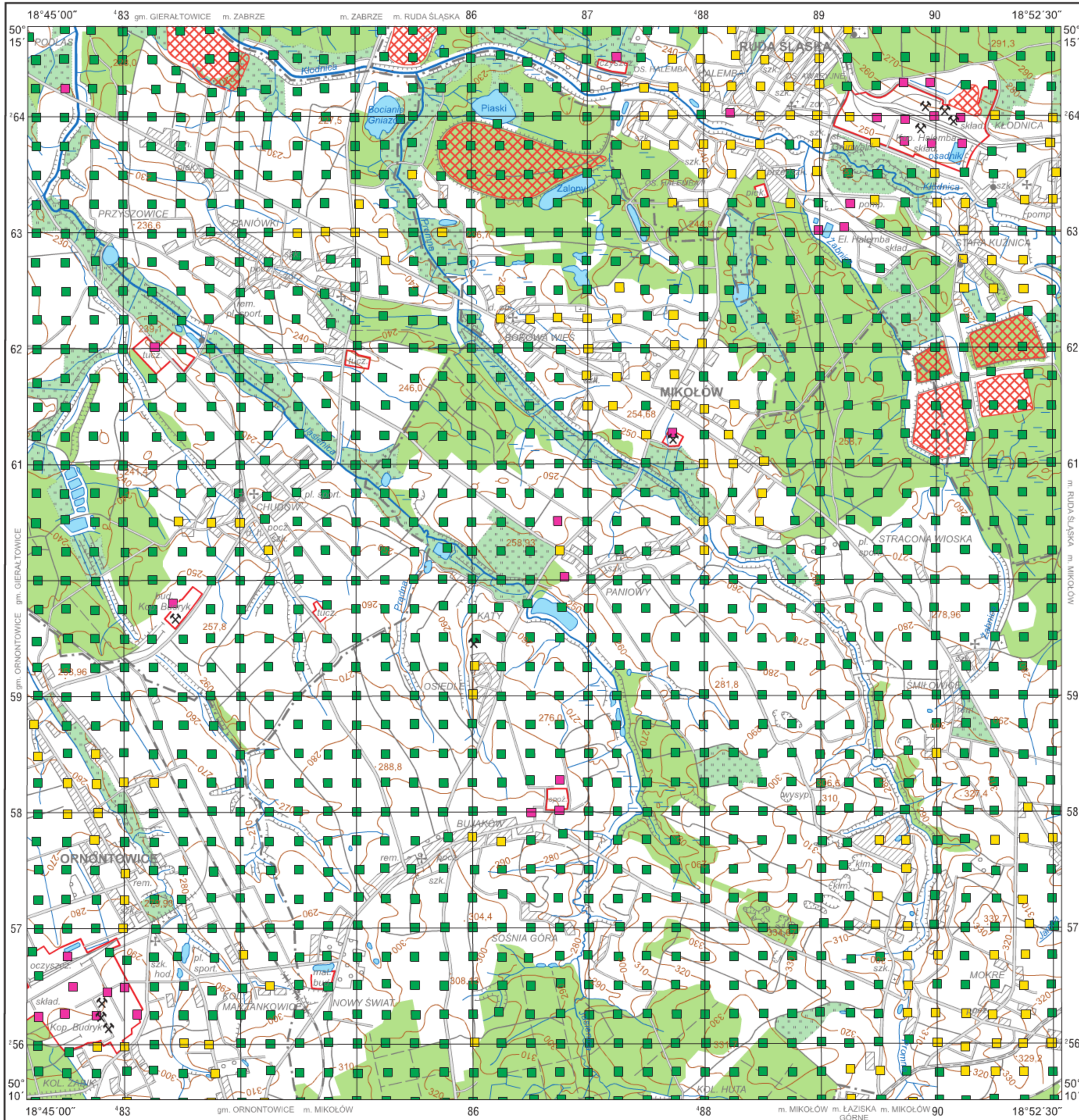


# Zabudowa terenu

## Land development

M-34-62-B-c ORNONTOWICE



- Tereny bez zabudowy i z zabudową wiejską  
Non-built-up areas and village areas
- Tereny z zabudową miejską  
Urban areas
- Tereny z zabudową przemysłową  
Industrial areas

### Objaśnienia niektórych znaków topograficznych

### Explanation of some topographic signs

- Lasy  
Forests
- Obszary przemysłowe  
Industrial areas
- Hałdy  
Dumps
- Szyby górnicze  
Mining shafts
- ✕ czynne  
active
- ✕ nieczynne  
inactive
- osad. Osadniki  
Settling ponds