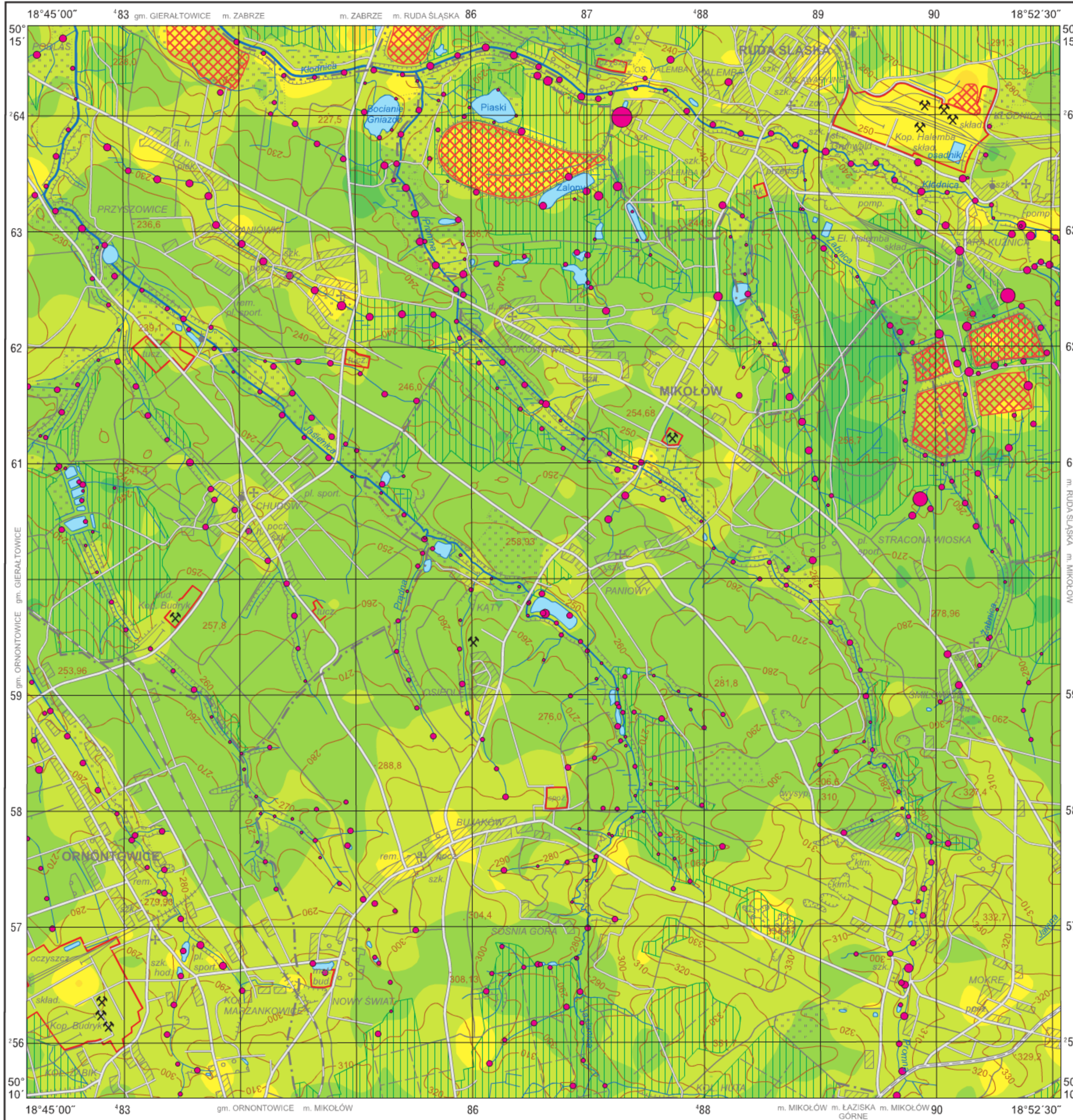


Miedź w glebach (0,0–0,3 m) i w osadach
Copper in topsoil (0.0–0.3 m) and in sediments

M-34-62-B-c ORNONTOWICE



Cu

Gleby – parametry statystyczne
Soils – statistical parameters
ppm = mg/kg = g/t

Średnia arytmetyczna	11	Arithmetic mean
Średnia geometryczna	8	Geometric mean
Mediana	8	Median
Granica wykrywalności	1	Detection limit



Osady – parametry statystyczne
Sediments – statistical parameters
ppm = mg/kg = g/t

Średnia arytmetyczna	15	Arithmetic mean
Średnia geometryczna	9	Geometric mean
Mediana	9	Median
Granica wykrywalności	1	Detection limit



Objaśnienia niektórych znaków topograficznych
Explanation of some topographic signs

- Lasy
Forests
- Obszary przemysłowe
Industrial areas
- Haldy
Dumps
- Szyby górnicze
Mining shafts
 - czynne
active
 - nieczynne
inactive
- Osadniki
Settling ponds