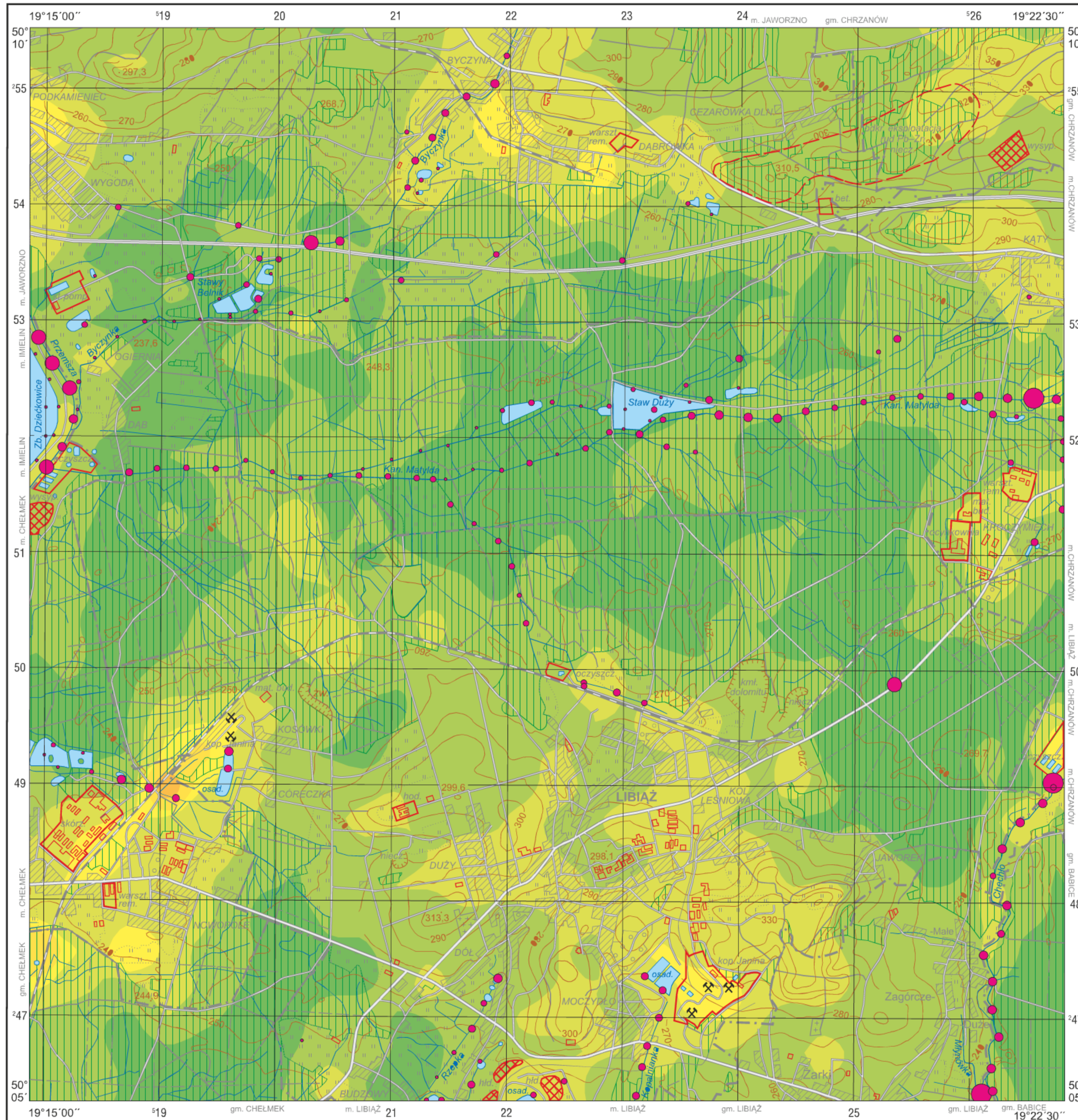


**Miedź w glebach (0,0–0,3 m) i w osadach wodnych**  
**Copper in topsoil (0.0–0.3 m) and in aqueous sediments**

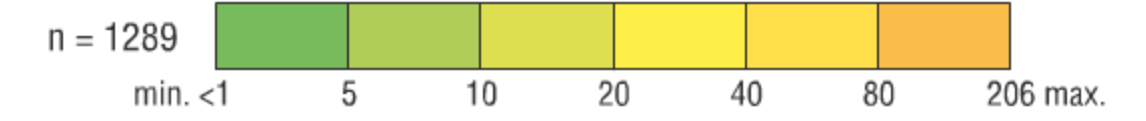
M-34-63-D-a LIBIAŻ

**Cu**



**Gleby – parametry statystyczne**  
**Soils – statistical parameters**  
ppm = mg/kg = g/t

Średnia arytmetyczna	8	Arithmetic mean
Średnia geometryczna	6	Geometric mean
Mediana	5	Median
Granica wykrywalności	1	Detection limit



**Osady wodne – parametry statystyczne**  
**Aqueous sediments – statistical parameters**  
ppm = mg/kg = g/t

Średnia arytmetyczna	34	Arithmetic mean
Średnia geometryczna	13	Geometric mean
Mediana	15	Median
Granica wykrywalności	1	Detection limit



**Objaśnienia niektórych znaków topograficznych**  
**Explanation of some topographic signs**

- Lasy  
Forests
- Obszary przemysłowe  
Industrial areas
- Hałdy  
Dumps
- Szyby górnicze  
Mining shafts
  - czynne  
active
  - nieczynne  
inactive
- Osadniki  
Settling ponds