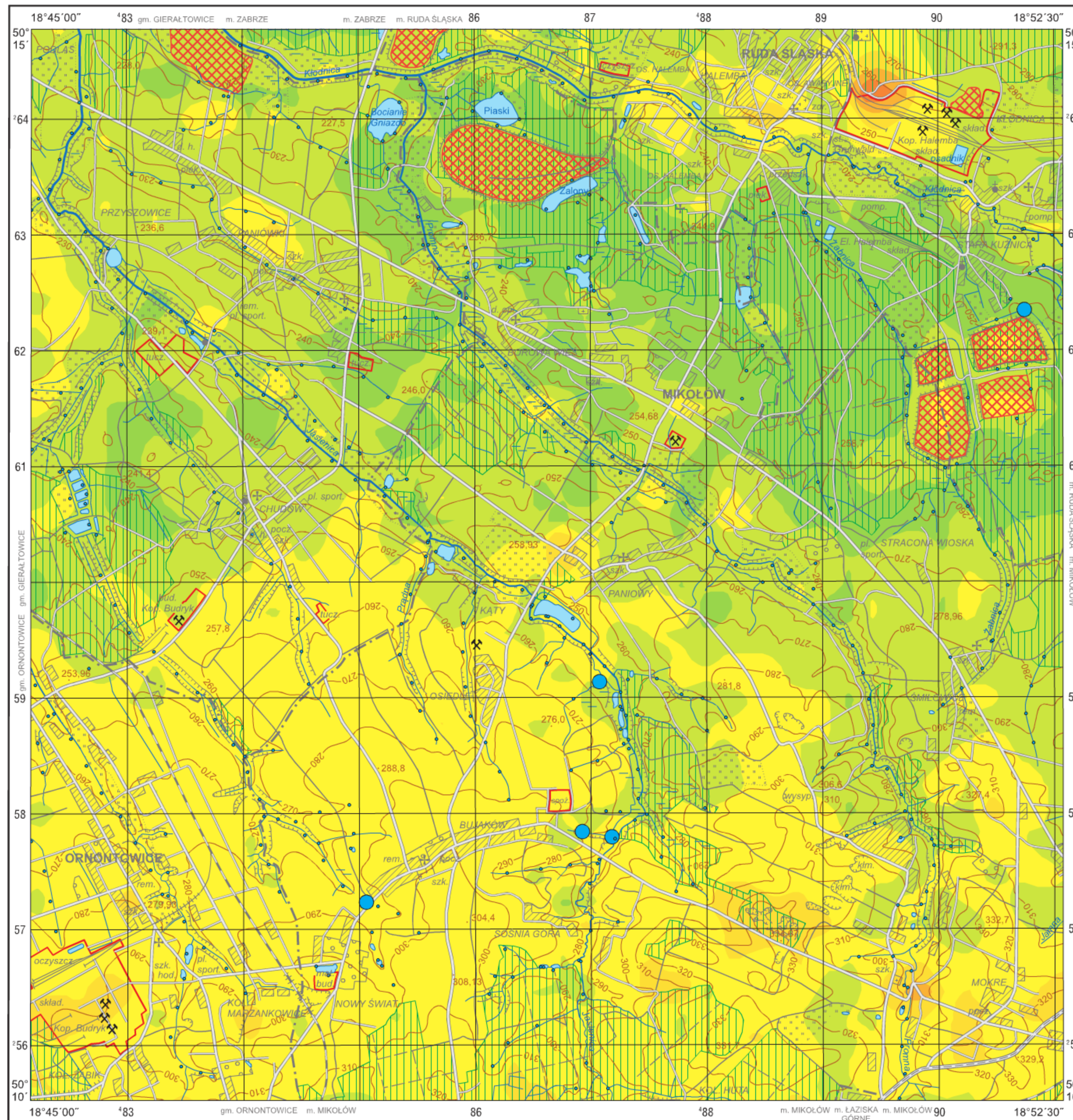


Chrom w glebach (0,8–1,0 m) i w wodach powierzchniowych

Chromium in subsoil (0.8–1.0 m) and in surface water

M-34-62-B-c ORNONTOWICE

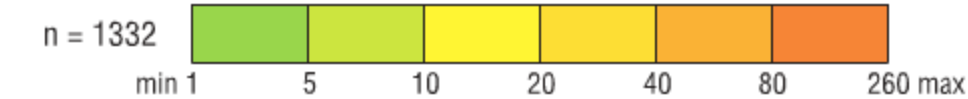


Cr

Gleby – parametry statystyczne Soils – statistical parameters

ppm = mg/kg = g/t

Średnia arytmetyczna	10	Arithmetic mean
Średnia geometryczna	7	Geometric mean
Mediana	8	Median
Granica wykrywalności	1	Detection limit



Wody powierzchniowe – parametry statystyczne Surface water – statistical parameters

ppm = mg/dm³

Średnia arytmetyczna	<0,003	Arithmetic mean
Średnia geometryczna	<0,003	Geometric mean
Mediana	<0,003	Median
Granica wykrywalności	0,003	Detection limit



Objaśnienia niektórych znaków topograficznych Explanation of some topographic signs

- Lasy
Forests
- Obszary przemysłowe
Industrial areas
- Hałdy
Dumps
- Szyby górnicze
Mining shafts
 - czynne
active
 - nieczynne
inactive
- Osadniki
Settling ponds