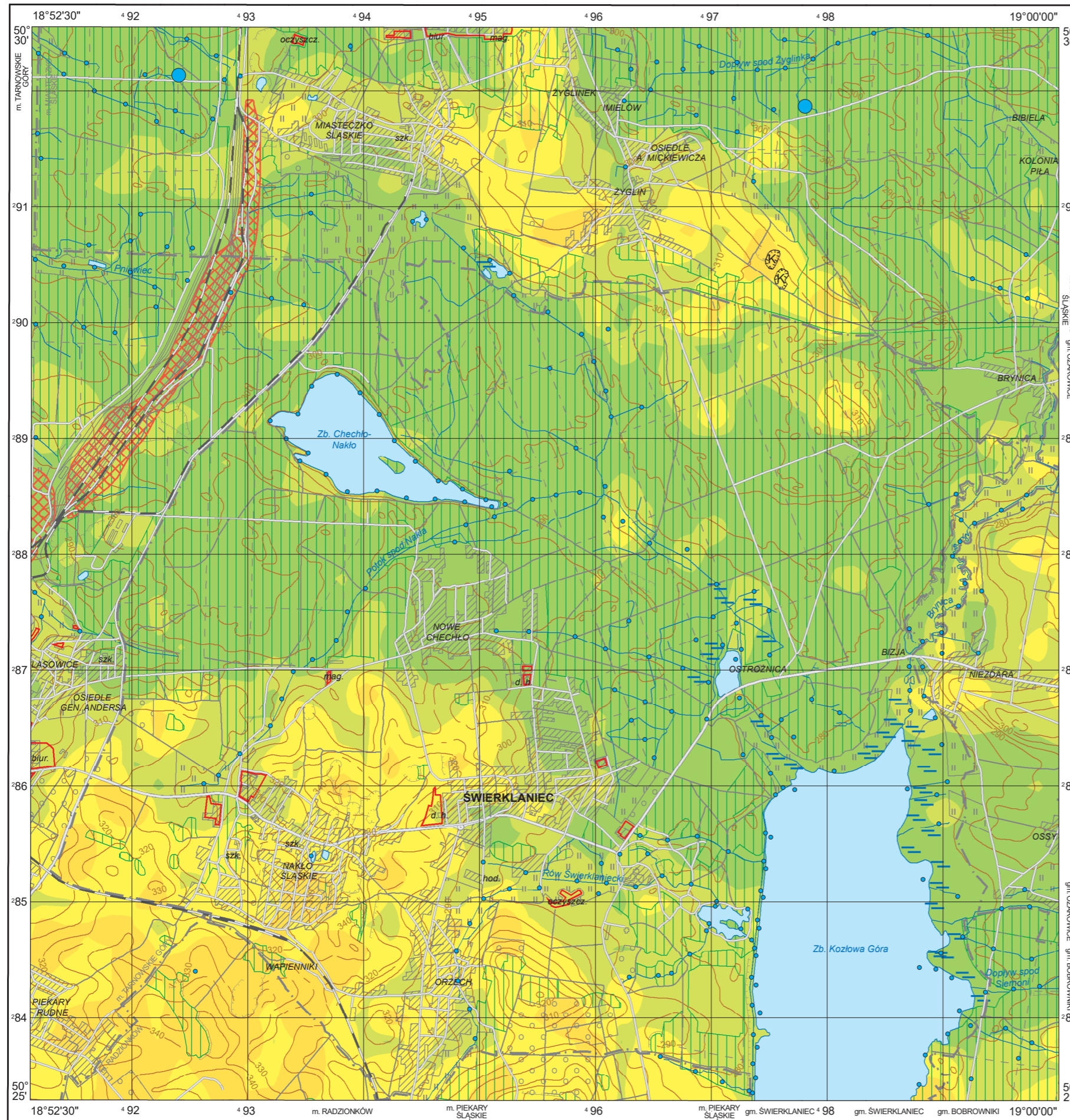


**Chrom w glebach (0,8–1,0 m) i w wodach powierzchniowych**  
**Chromium in subsoil (0.8–1.0 m) and in surface water**

M-34-50-D-b ŚWIERKLANIEC

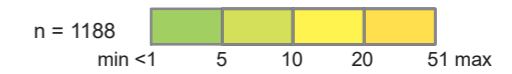
**Cr**



**Gleby – parametry statystyczne**  
**Soils – statistical parameters**

ppm = mg/kg = g/t

Średnia arytmetyczna	7	Arithmetic mean
Średnia geometryczna	4	Geometric mean
Mediana	3	Median
Granica wykrywalności	1	Detection limit



**Wody powierzchniowe – parametry statystyczne**  
**Surface water – statistical parameters**

ppm = mg/dm<sup>3</sup>

Średnia arytmetyczna	<0,003	Arithmetic mean
Średnia geometryczna	<0,003	Geometric mean
Mediana	<0,003	Median
Granica wykrywalności	0,003	Detection limit



**Objaśnienia niektórych znaków topograficznych**  
**Explanation of some topographic signs**

- Lasy  
Forests
- Hałdy i nasypy  
Dumps and embankments
- Obszary przemysłowe  
Industrial areas
- Kamieniołomy  
Quarries

