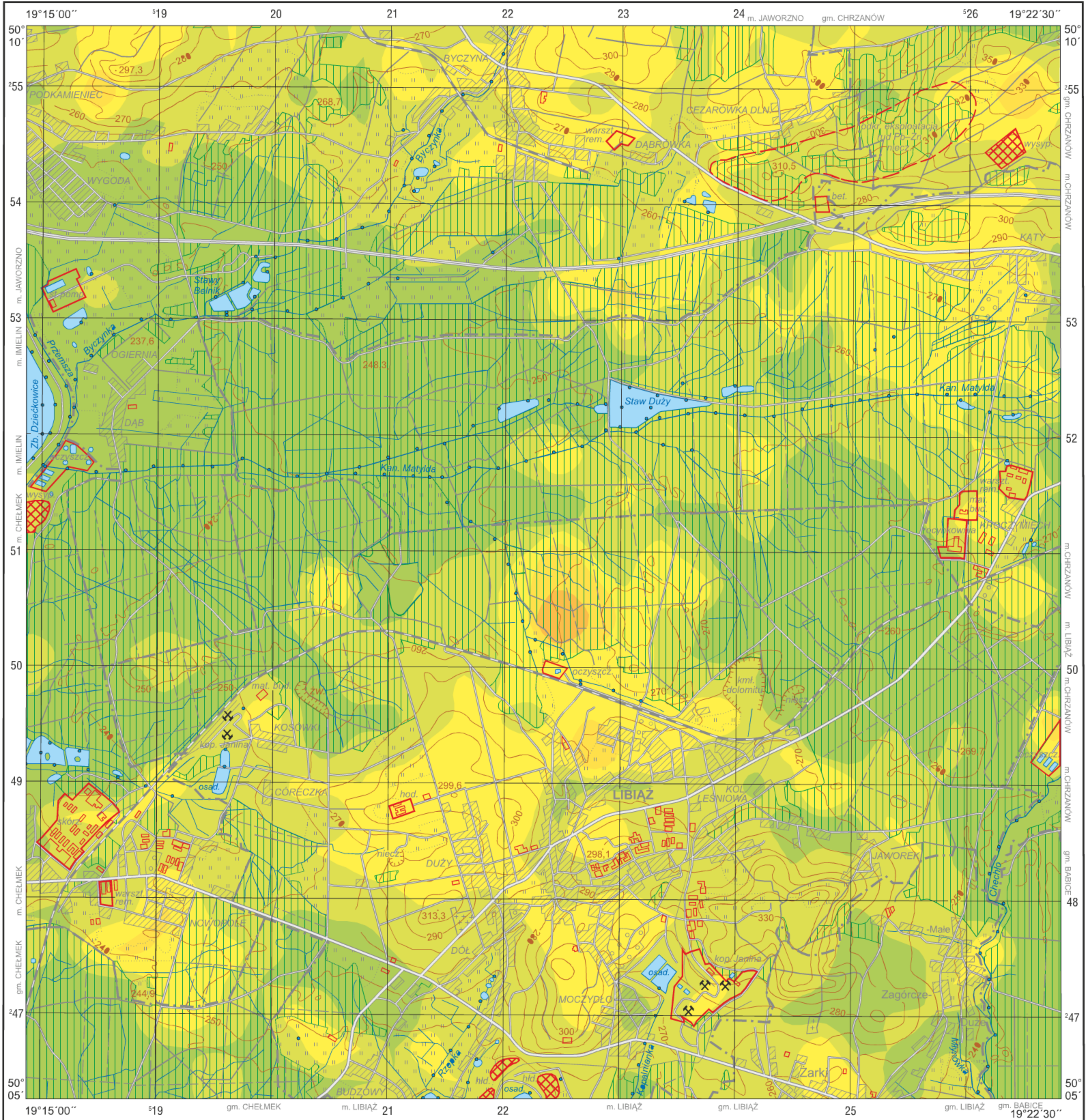


Chrom w glebach (0,8–1,0 m) i w wodach powierzchniowych

Chromium in subsoil (0.8–1.0 m) and in surface water

M-34-63-D-a LIBIAŻ



Cr

Gleby – parametry statystyczne Soils – statistical parameters

ppm = mg/kg = g/t

Średnia arytmetyczna	7	Arithmetic mean
Średnia geometryczna	4	Geometric mean
Mediana	3	Median
Granica wykrywalności	1	Detection limit



Wody powierzchniowe – parametry statystyczne Surface water – statistical parameters

ppb = $\mu\text{g}/\text{dm}^3$

Średnia arytmetyczna	<math>< 3</math>	Arithmetic mean
Średnia geometryczna	<math>< 3</math>	Geometric mean
Mediana	<math>< 3</math>	Median
Granica wykrywalności	3	Detection limit

n = 178
<math>< 3</math>

Objaśnienia niektórych znaków topograficznych Explanation of some topographic signs

- Lasy
Forests
- Obszary przemysłowe
Industrial areas
- Hałdy
Dumps
- Szyby górnicze
Mining shafts
 - czynne
active
 - nieczynne
inactive
- Osadniki
Settling ponds

