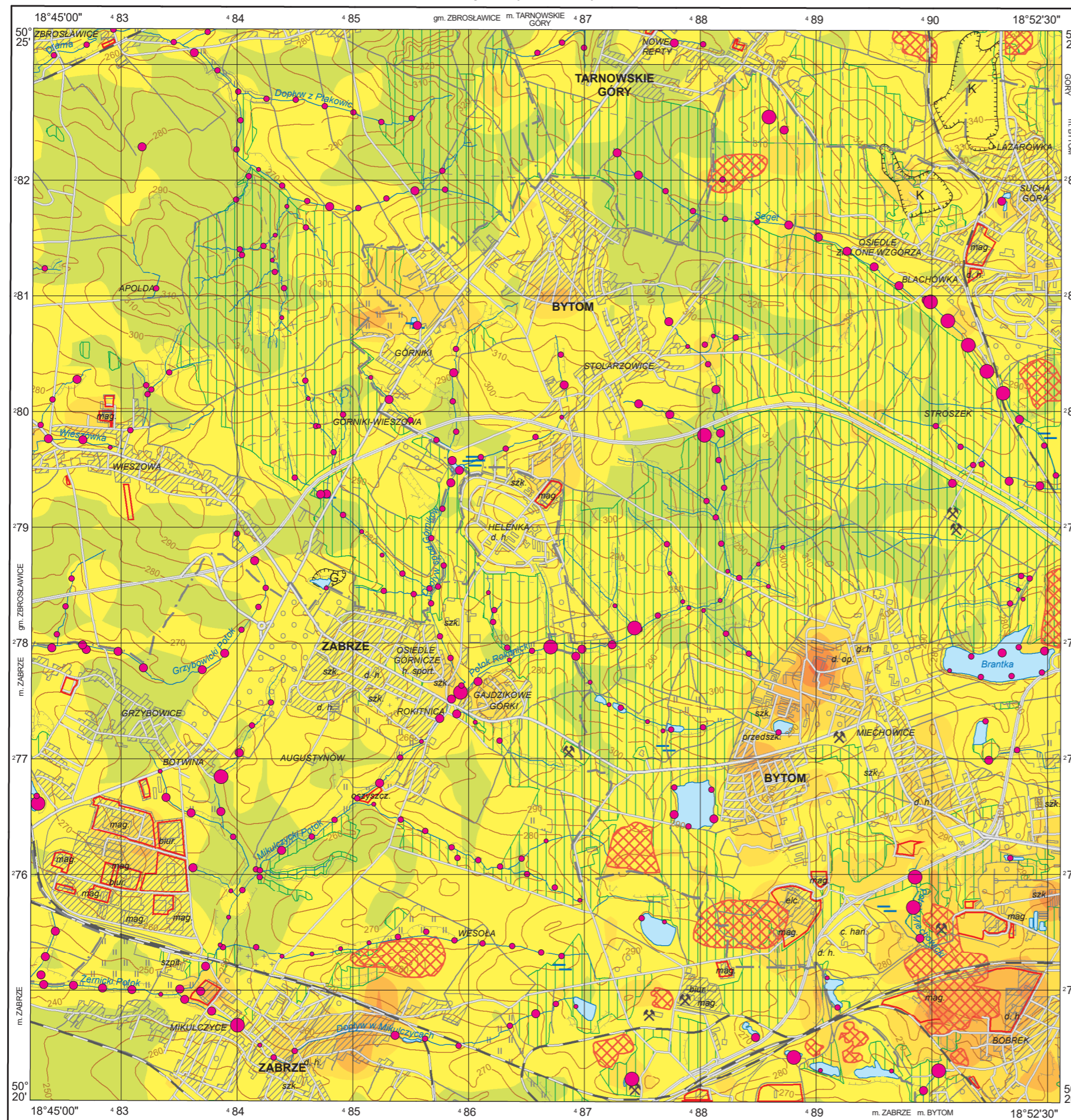


Chrom w glebach (0,0–0,3 m) i w osadach
Chromium in topsoil (0.0–0.3 m) and in sediments

M-34-50-D-c BYTOM

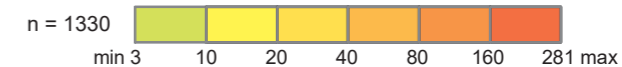
Cr



Gleby – parametry statystyczne
Soils – statistical parameters

ppm = mg/kg = g/t

Średnia arytmetyczna	14	Arithmetic mean
Średnia geometryczna	12	Geometric mean
Mediana	11	Median
Granica wykrywalności	1	Detection limit



Osady – parametry statystyczne
Sediments – statistical parameters

ppm = mg/kg = g/t

Średnia arytmetyczna	16	Arithmetic mean
Średnia geometryczna	14	Geometric mean
Mediana	13	Median
Granica wykrywalności	1	Detection limit



Objaśnienia niektórych znaków topograficznych
Explanation of some topographic signs

- Lasy
Forests
- Hałdy i nasypy
Dumps and embankments
- Obszary przemysłowe
Industrial areas
- Szyby górnicze
Mining shafts
- Kamieniołomy
Quarries
- Glinianki
Water basins