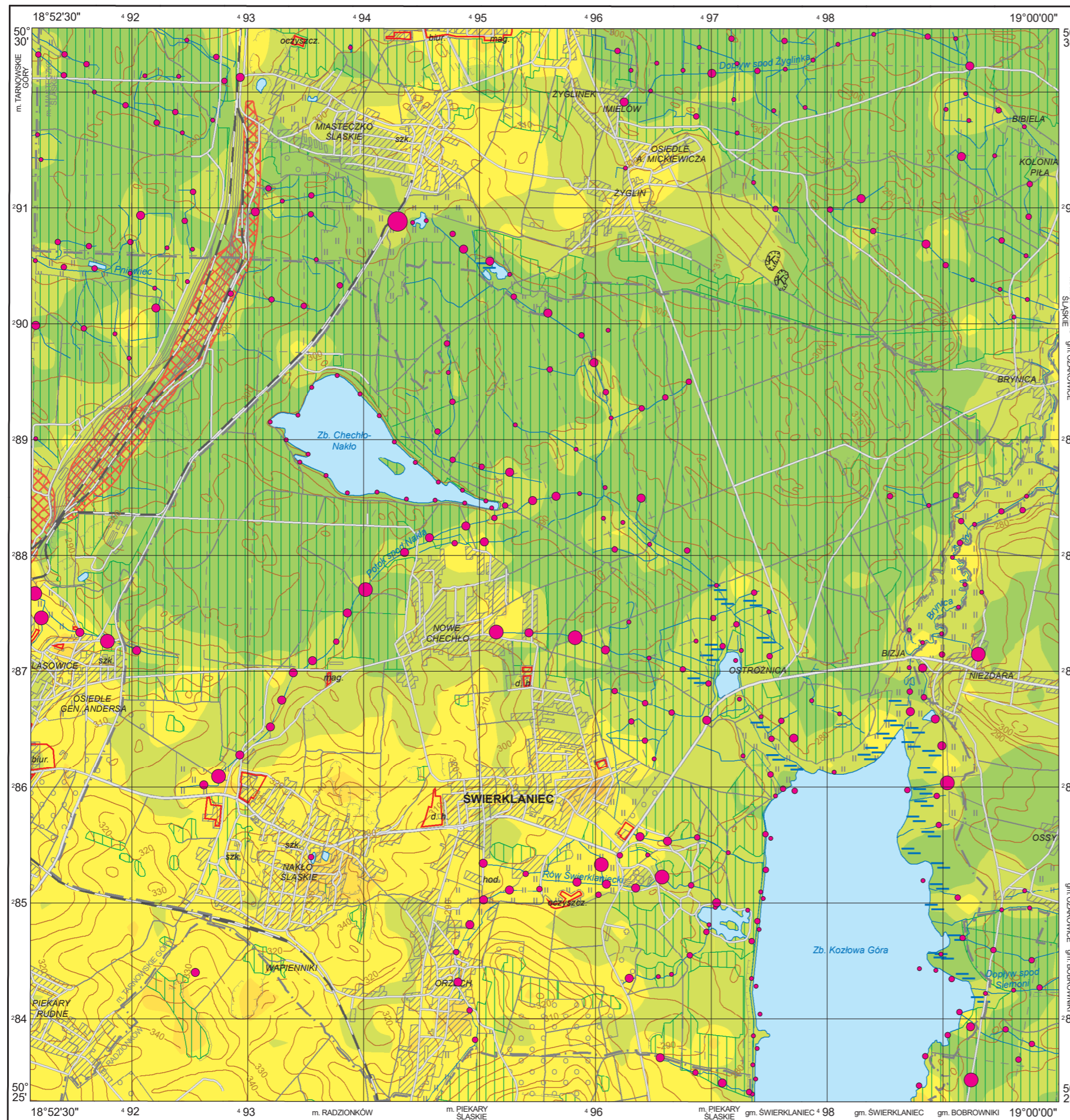


Chrom w glebach (0,0–0,3 m) i w osadach
Chromium in topsoil (0.0–0.3 m) and in sediments

M-34-50-D-b ŚWIERKLANIEC

Cr



Gleby – parametry statystyczne
Soils – statistical parameters

ppm = mg/kg = g/t

Średnia arytmetyczna	7	Arithmetic mean
Średnia geometryczna	5	Geometric mean
Mediana	5	Median
Granica wykrywalności	1	Detection limit



Osady – parametry statystyczne
Sediments – statistical parameters

ppm = mg/kg = g/t

Średnia arytmetyczna	12	Arithmetic mean
Średnia geometryczna	9	Geometric mean
Mediana	10	Median
Granica wykrywalności	1	Detection limit



Objaśnienia niektórych znaków topograficznych
Explanation of some topographic signs

- Lasy
Forests
- Hałdy i nasypy
Dumps and embankments
- Obszary przemysłowe
Industrial areas
- Kamieniołomy
Quarries

