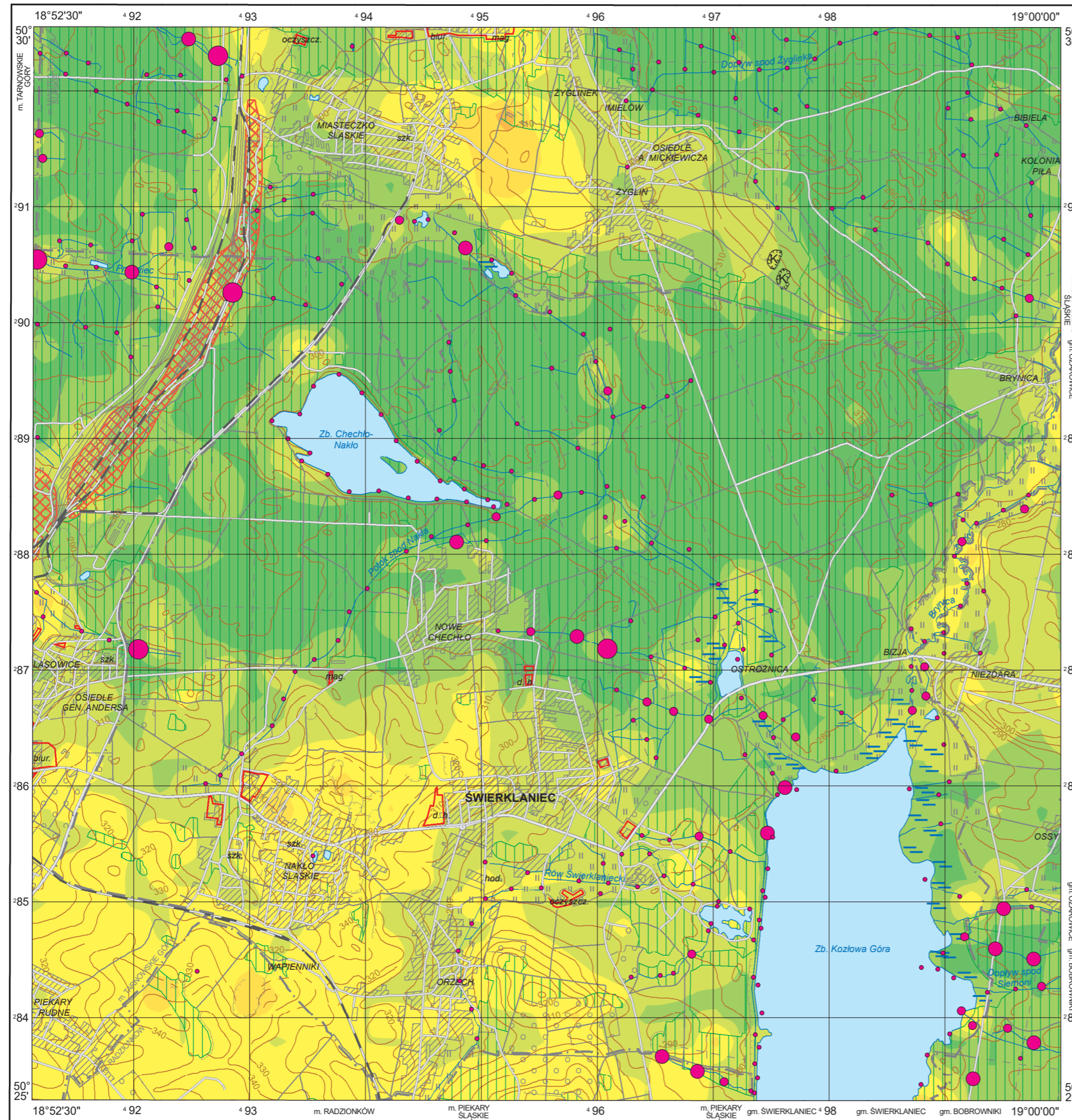


Kobalt w glebach (0,0–0,3 m) i w osadach  
Cobalt in topsoil (0.0–0.3 m) and in sediments

M-34-50-D-b ŚWIERKLANIEC

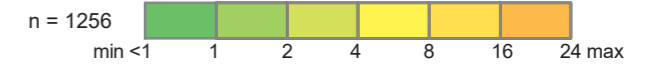
Co



Gleby – parametry statystyczne  
Soils – statistical parameters

ppm = mg/kg = g/t

Średnia arytmetyczna	2	Arithmetic mean
Średnia geometryczna	1	Geometric mean
Mediana	1	Median
Granica wykrywalności	1	Detection limit



Osady – parametry statystyczne  
Sediments – statistical parameters

ppm = mg/kg = g/t

Średnia arytmetyczna	5	Arithmetic mean
Średnia geometryczna	2	Geometric mean
Mediana	2	Median
Granica wykrywalności	1	Detection limit



Objaśnienia niektórych znaków topograficznych  
Explanation of some topographic signs

- Lasy  
Forests
- Hałdy i nasypy  
Dumps and embankments
- Obszary przemysłowe  
Industrial areas
- Kamieniołomy  
Quarries

