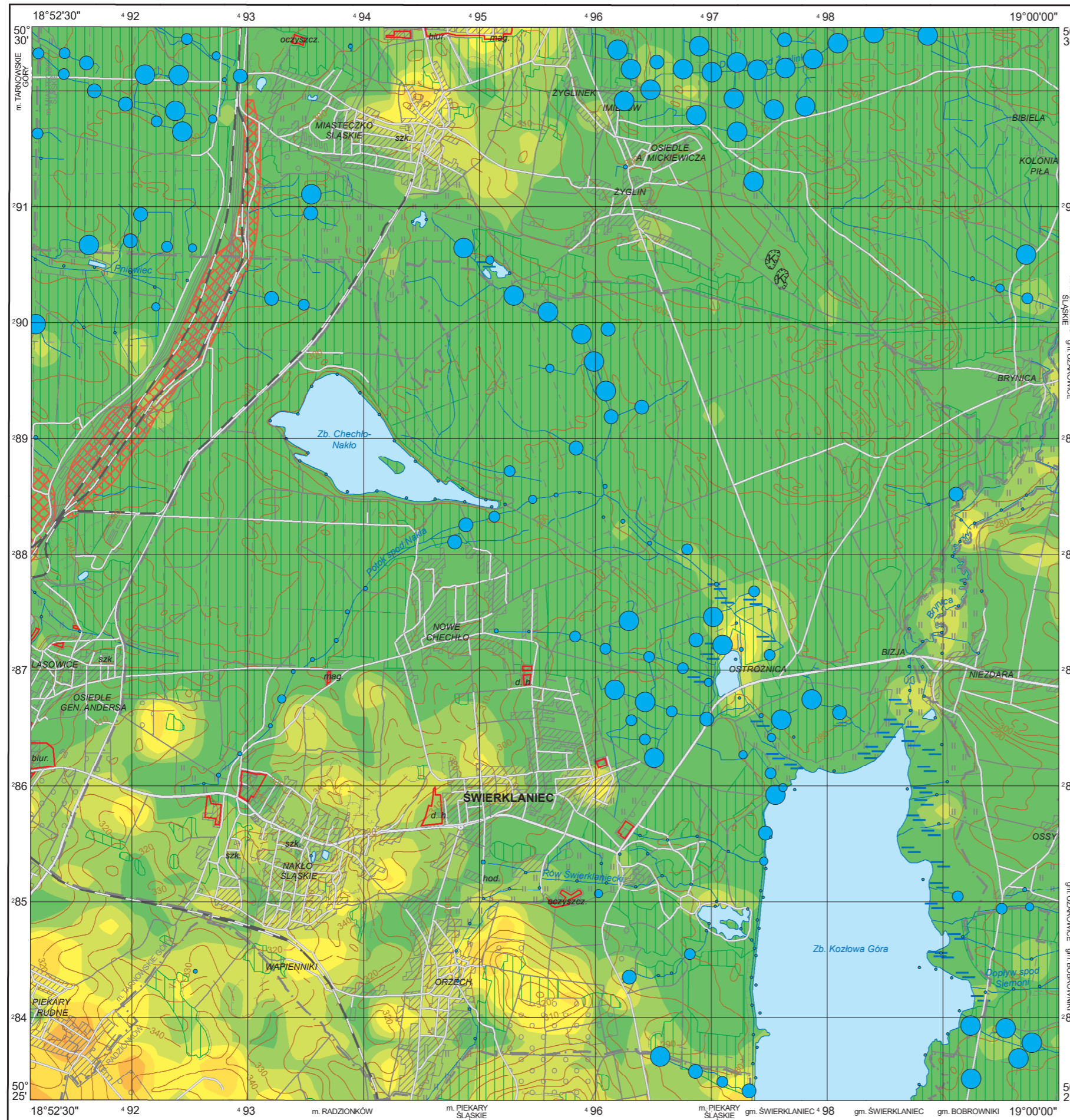


# Kadm w glebach (0,8–1,0 m) i w wodach powierzchniowych

Cadmium in subsoil (0.8–1.0 m) and in surface water

M-34-50-D-b ŚWIERKLANIEC

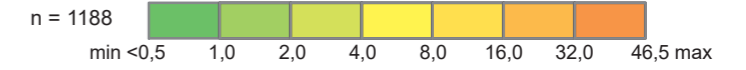


# Cd

## Gleby – parametry statystyczne Soils – statistical parameters

ppm = mg/kg = g/t

Średnia arytmetyczna	1,0	Arithmetic mean
Średnia geometryczna	<0,5	Geometric mean
Mediana	<0,5	Median
Granica wykrywalności	0,5	Detection limit



## Wody powierzchniowe – parametry statystyczne Surface water – statistical parameters

ppb = µg/dm<sup>3</sup>

Średnia arytmetyczna	4,11	Arithmetic mean
Średnia geometryczna	0,56	Geometric mean
Mediana	0,51	Median
Granica wykrywalności	0,05	Detection limit



## Objaśnienia niektórych znaków topograficznych Explanation of some topographic signs

- Lasy  
Forests
- Hałdy i nasypy  
Dumps and embankments
- Obszary przemysłowe  
Industrial areas
- Kamieniołomy  
Quarries