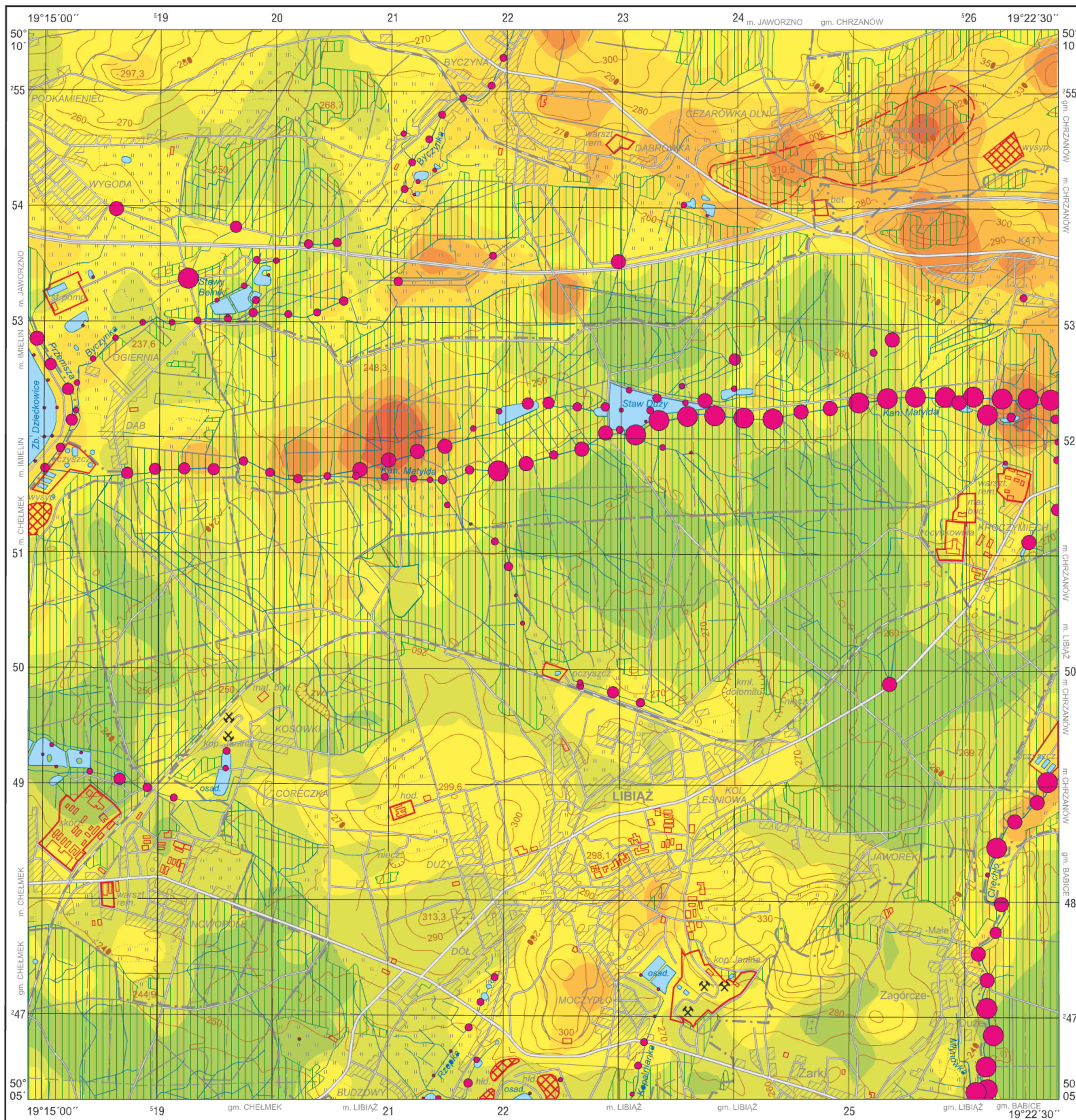


**Kadm w glebach (0,0–0,3 m) i w osadach wodnych**  
**Cadmium in topsoil (0.0–0.3 m) and in aqueous sediments**

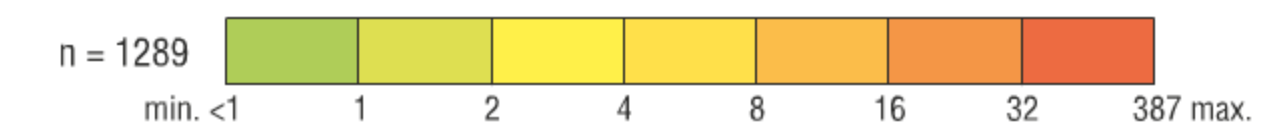
M-34-63-D-a LIBIAŻ

# Cd



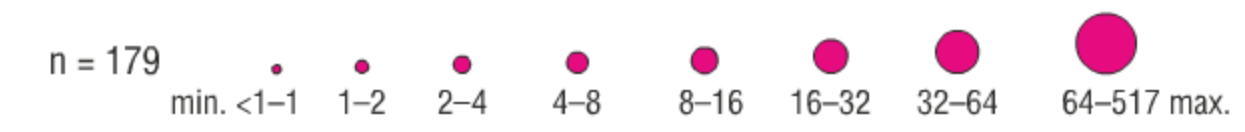
**Gleby – parametry statystyczne**  
**Soils – statistical parameters**  
ppm = mg/kg = g/t

|                       |   |                 |
|-----------------------|---|-----------------|
| Średnia arytmetyczna  | 3 | Arithmetic mean |
| Średnia geometryczna  | 1 | Geometric mean  |
| Mediana               | 1 | Median          |
| Granica wykrywalności | 1 | Detection limit |



**Osady wodne – parametry statystyczne**  
**Aqueous sediments – statistical parameters**  
ppm = mg/kg = g/t

|                       |    |                 |
|-----------------------|----|-----------------|
| Średnia arytmetyczna  | 31 | Arithmetic mean |
| Średnia geometryczna  | 7  | Geometric mean  |
| Mediana               | 7  | Median          |
| Granica wykrywalności | 1  | Detection limit |



**Objaśnienia niektórych znaków topograficznych**  
**Explanation of some topographic signs**

- Lasy  
Forests
- Obszary przemysłowe  
Industrial areas
- Haldy  
Dumps
- Szyby górnicze  
Mining shafts
  - czynne  
active
  - nieczynne  
inactive
- Osadniki  
Settling ponds

