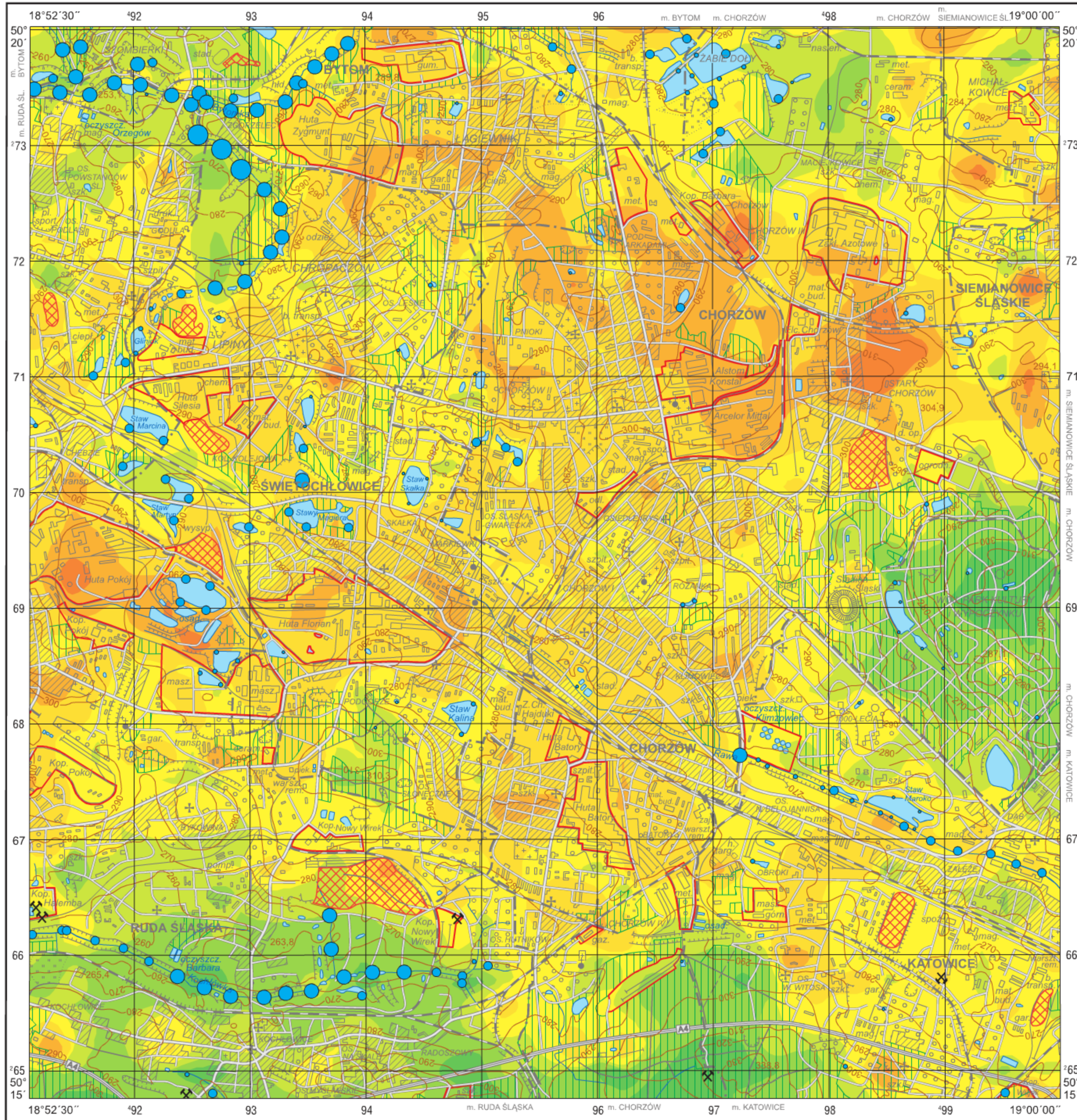


Wapń w glebach (0,8–1,0 m) i w wodach powierzchniowych

Calcium in subsoil (0.8–1.0 m) and in surface water

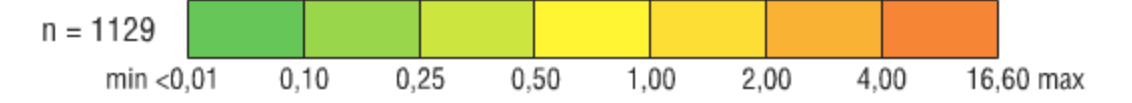
M-34-62-B-b CHORZÓW



Ca

Gleby – parametry statystyczne Soils – statistical parameters

	%	
Średnia arytmetyczna	1,00	Arithmetic mean
Średnia geometryczna	0,35	Geometric mean
Mediana	0,35	Median
Granica wykrywalności	0,01	Detection limit



Wody powierzchniowe – parametry statystyczne Surface water – statistical parameters

	ppm = mg/dm ³	
Średnia arytmetyczna	141,0	Arithmetic mean
Średnia geometryczna	110,7	Geometric mean
Mediana	119,3	Median
Granica wykrywalności	0,1	Detection limit



Objaśnienia niektórych znaków topograficznych Explanation of some topographic signs

- Lasy
Forests
- Obszary przemysłowe
Industrial areas
- Hałdy
Dumps
- Szyby górnicze
Mining shafts
 - czynne
active
 - nieczynne
inactive
- Osadniki i zbiorniki pogórnice
Settling ponds and post-mining lakes