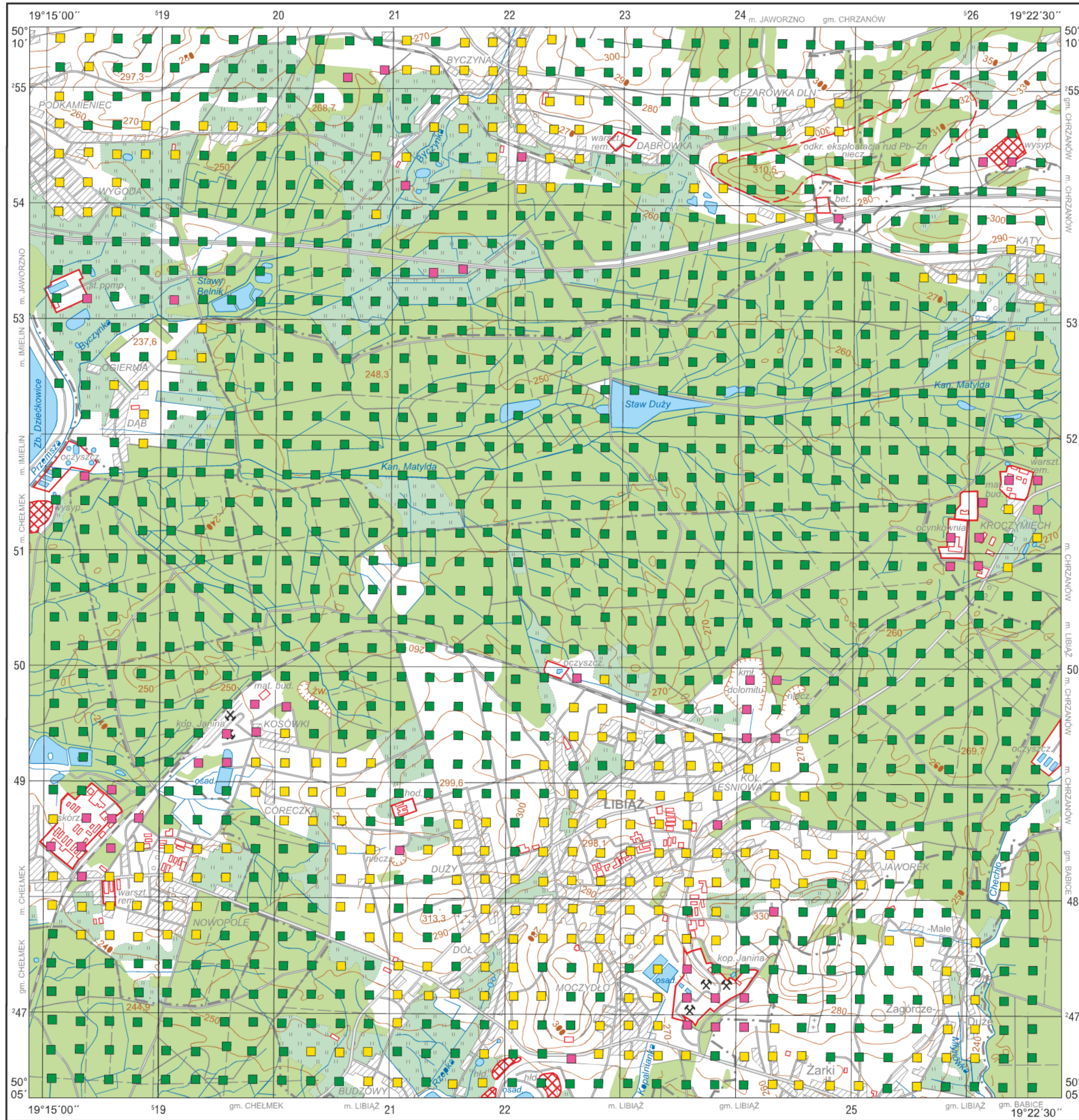


Punkty opróbowania gleb i zabudowa terenu

Soil sampling and land development

M-34-63-D-a LIBIĄŻ



- Tereny bez zabudowy i z zabudową wiejską  
Non-built-up areas and village areas
- Tereny z zabudową miejską  
Urban areas
- Tereny z zabudową przemysłową  
Industrial areas

Objaśnienia niektórych znaków topograficznych  
Explanation of some topographic signs

- Lasy  
Forests
- Obszary przemysłowe  
Industrial areas
- Hałdy  
Dumps
- ⛏ Szyby górnicze  
Mining shafts
- ⛏ czynne  
active
- ⛏ nieczynne  
inactive
- osad. Osadniki  
Settling ponds