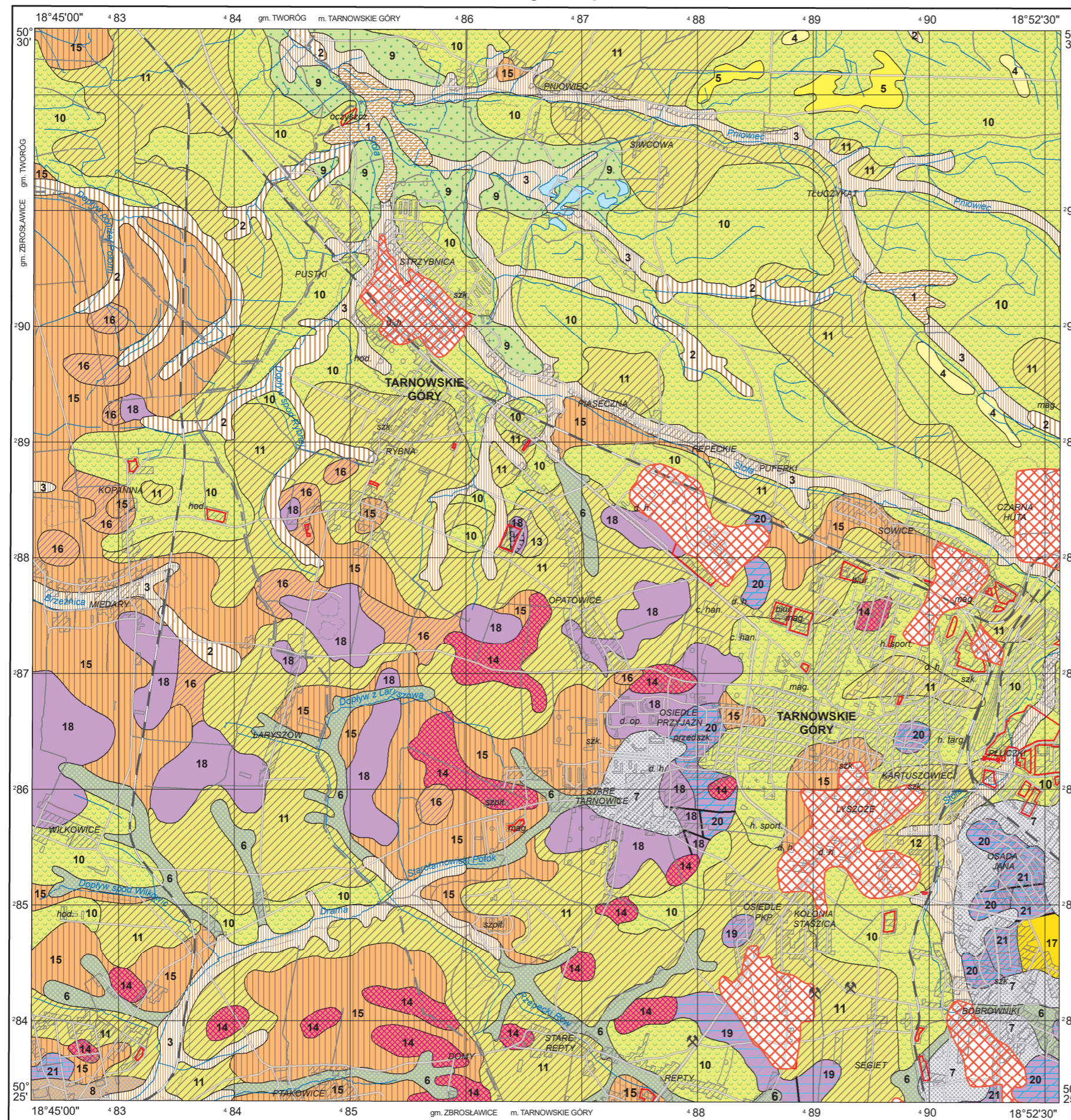


Mapa geologiczna  
Geological map

M-34-50-D-a TARNOWSKIE GÓRY

Tablica 1  
Plate 1



- |                           |  |  |
|---------------------------|--|--|
| CZWARTORZĘD<br>QUATERNARY | Holocen<br>Holocene  |  |
|                           | 1  | Torfy na piaskach, żwirach i mulkach rzecznych tarasów zalewowych<br>Peat on sediments of river terrace deposits                         |
|                           | 2  | Namuly den dolinnych<br>Aggragate mud of river valleys   |
|                           | 3  | Piaski, żwir i mulki rzeczne tarasów zalewowych<br>Sand, gravel and silt (river terrace deposits)  |
|                           | 4  | Piaski eoliczne<br>Eolian sands  |
|                           | 5  | Piaski eoliczne w wydmach<br>Eolian sands (dunes)  |
|                           | 6  | Piaski, żwir i mulki deluwialno-rzeczne<br>Sand, gravel and silt (slope wash and river deposits)   |
|                           | 7  | Piaski, mulki i gliny deluwialne<br>Sand, silt and clay till (slope wash deposits)   |
|                           | 8  | Piaski, mulki i gliny deluwialne na glinach zwałowych<br>Sand, silt and clay till (on the glacial till)                                  |
|                           | Pleistocen<br>Pleistocene  |  |
|                           | 9  | Piaski i żwir rzeczne tarasów nadzalewowych<br>Sand and gravel (river deposits)  |
|                           | 10   | Piaski i żwir wodnolodowcowe<br>Glaciofluvial sand and gravel  |
|                           | 11   | Piaski i żwir wodnolodowcowe na glinach zwałowych<br>Glaciofluvial sand and gravel (on the glacial till)                                 |
|                           | 12   | Piaski i żwir wodnolodowcowe na glinach zwietrzelinowych<br>Glaciofluvial sand and gravel (on the slope wash deposits)                   |
|                           | 13   | Piaski i żwir wodnolodowcowe na skałach węglanowych i klastycznych<br>Glaciofluvial sand and gravel (on the carbonate and clastic rocks) |
|                           | 14   | Piaski, żwir, głazy i gliny zwałowe moren czołowych<br>Sand, gravel, boulders and glacial till of end moraine                            |
| 15                        | Gliny zwałowe<br>Glacial till  |  |
| 16                        | Gliny zwałowe na skałach węglanowych i klastycznych<br>Glacial till (on the carbonate and clastic rocks) |  |
| NEOGEN<br>NEOGENE         |  |  |
| 17                        | Gliny, ły, mulki i piaski<br>Clay, silt, sand and marl   |  |
| TRIAS<br>TRIASSIC         | Środkowy<br>Middle   |  |
|                           | 18   | Wapnienie, dolomity, ły, łyłwce, mulowce i łupki<br>Limestone, dolomite, clay, claystone, siltstone and shale                            |
|                           | 19   | Dolomity i wapnienie<br>Dolomite and limestone   |
|                           | 20   | Dolomity (dolomity kruszczośne)<br>Zn-Pb ore-bearing dolomite  |
|                           | 21   | Wapnienie<br>Limestone   |
- Uskoki  
Faults
- Wyrobiska:  
Excavations:  
K kamieniołomy  
quarries
- Formy antropogeniczne:  
Anthropogenic forms:  
hały i nasypy  
dumps and embankments  
obszary przemysłowe  
industrial areas  
szyby górnicze  
mining shafts

Mapa geologiczna opracowana na podstawie  
Szczegółowej mapy geologicznej Polski 1:50 000, ark. Bytom  
(opracowanie Biernat, 1954; reambulacja Wilanowski, Lewandowski, 2016)

